

PANEL STATIONS G2A - STATIONS DE CHARME
 RAPPORT DU 1ER DECEMBRE 2016 - HIVER 2017

LES CHIFFRES CLES SUR LES LITS CHAUDS & TIEDES

Capacité d'accueil

Nombre de lits

HIVER 16 HIVER 17 EVO N/N-1 (en %)

	HIVER 16	HIVER 17	EVO N/N-1 (en %)
BRIDES LES BAINS	3 846	3 780	-1,7%
CHAMPAGNY EN VANOISE	3 445	3 328	-3,4%
CHAMPSAUR	4 156	4 152	-0,1%
CHATEL	11 919	12 028	0,9%
HAUTE MAURIENNE VANOISE	16 077	16 303	1,4%
LE DEVOLUY	8 763	7 458	-14,9%
LES CARROZ	7 718	7 602	-1,5%
LES ORRES	9 346	9 584	2,5%
LES SAISIES	12 461	12 429	-0,3%
MONTALBERT	2 981	3 082	3,4%
MONTCHAVIN LA PLAGNE	6 264	6 616	5,6%
ORCIERES	7 461	7 455	-0,1%
PRALOGNAN LA VANOISE	5 890	6 104	3,6%
QUEYRAS	6 679	6 720	0,6%
RISOUL	8 000	8 044	0,6%
VALLOIRE	10 395	10 344	-0,5%
VARS	7 089	6 967	-1,7%
Total	132 490	131 996	-0,4%
AUSSOIS		4 481	
MORILLON		5 478	
PAYS DES ECRINS		8 970	
SAMOENS		12 236	
VALMEINIER		9 316	
Total		40 481	

Nuitées et évolutions

Nuitées Station

HIVER 16 HIVER 17 EVO N/N-1 (en %)

	HIVER 16	HIVER 17	EVO N/N-1 (en %)
	112 959	115 411	2,2%
	132 001	132 004	0,0%
	155 184	140 398	-9,5%
	498 449	510 762	2,5%
	667 062	723 403	8,4%
	271 111	229 723	-15,3%
	332 006	336 861	1,5%
	286 439	321 125	12,1%
	556 324	548 475	-1,4%
	185 607	202 170	8,9%
	260 987	264 358	1,3%
	277 320	253 557	-8,6%
	240 679	250 660	4,1%
	180 079	171 167	-4,9%
	272 954	303 155	11,1%
	496 567	503 318	1,4%
	278 503	265 913	-4,5%
Total	5 204 231	5 272 461	1,3%
		178 354	
		187 371	
		218 446	
		472 788	
		476 531	
Total		1 533 491	

Performance des lits par segment

 Remplissage moyen en %
S51 à S15

HIVER 16 HIVER 17 EVO N/N-1 (en %)

Nuitées par lit

HIVER 16 HIVER 17 EVO N/N-1 (en %)

	HIVER 16	HIVER 17	EVO N/N-1 (en %)	HIVER 16	HIVER 17	EVO N/N-1 (en %)
	24,7%	25,7%	4,0%	29	31	4,0%
	31,6%	32,4%	2,4%	38	40	3,5%
	31,1%	28,2%	-9,4%	37	34	-9,4%
	34,6%	34,9%	0,9%	42	42	1,5%
	34,1%	36,6%	7,3%	41	44	6,9%
	25,8%	25,6%	-0,7%	31	31	-0,4%
	35,2%	36,1%	2,4%	43	44	3,0%
	25,3%	27,3%	7,9%	31	34	9,3%
	36,5%	36,1%	-1,2%	45	44	-1,2%
	51,0%	54,7%	7,4%	62	66	5,4%
	34,7%	33,2%	-4,2%	42	40	-4,1%
	30,9%	28,3%	-8,3%	37	34	-8,5%
	33,9%	34,2%	0,8%	41	41	0,5%
	22,3%	21,0%	-5,7%	27	25	-5,5%
	28,0%	31,0%	10,8%	34	38	10,5%
	39,4%	40,4%	2,5%	48	49	1,9%
	31,7%	30,5%	-3,9%	39	38	-2,8%
Total	32,4%	32,9%	1,6%	39	40	1,7%
		33,4%			40	
		28,3%			34	
		20,2%			24	
		31,5%			39	
		43,0%			51	
Total		31,4%			38	

TOTAL PANEL G2A

Total

172 477

6 805 952

32,6%

39

PANEL G2A = BRIDES LES BAINS, CHAMPAGNY EN VANOISE, CHAMPSAUR, CHATEL, HAUTE MAURIENNE VANOISE, LE DEVOLUY, LES CARROZ, LES ORRES, LES SAISIES, MONTALBERT, MONTCHAVIN LA PLAGNE, ORCIERES, PRALOGNAN LA VANOISE, QUEYRAS, RISOUL, VALLOIRE, VARS

AUSSOIS, LE PAYS DES ECRINS, MORILLON, SAMOENS ET VALMEINIER N'ONT PAS ÉTÉ PRISES EN COMPTE DANS L'EVOLUTION CAR CES STATIONS NE DISPOSENT PAS DE DONNEES SUR L'HIVER DERNIER

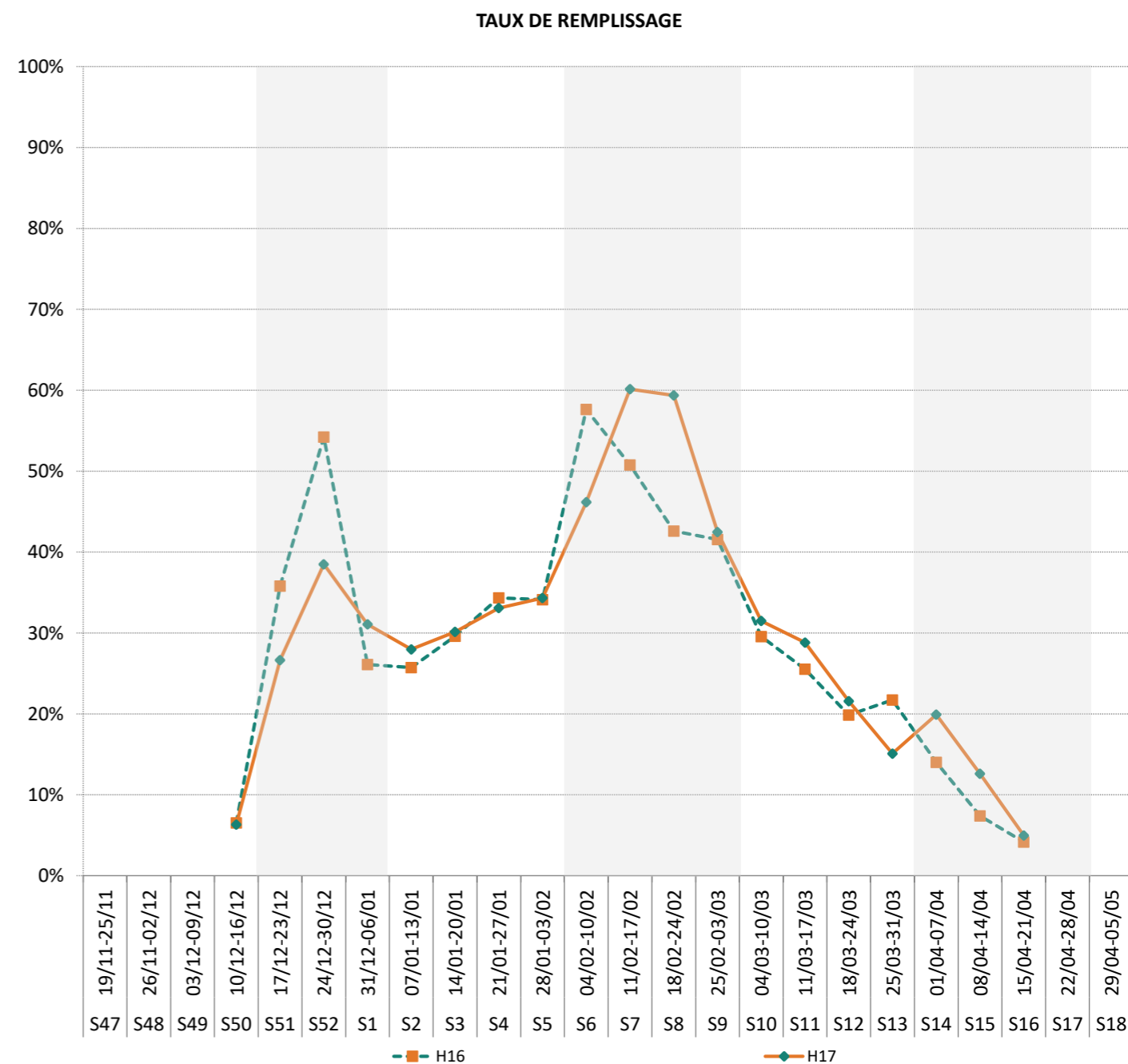
RECAP

	H16	H17
Nb Lits	132 490	131 996

Nuitées par lits	39	38
------------------	----	----



N° sem.	date	TAUX DE REMPLISSAGE		NUITEES		Evo en %	EVO PERIODES COMMERCIALES (en %)
		H16	H17	H16	H17		
S47	19/11-25/11						
S48	26/11-02/12						
S49	03/12-09/12						
S50	10/12-16/12	7%	6%	60 455	58 458	-3,3%	-3,3%
S51	17/12-23/12	36%	27%	331 958	246 185	-25,8%	-17,5%
S52	24/12-30/12	54%	38%	502 912	355 628	-29,3%	
S1	31/12-06/01	26%	31%	241 959	287 066	18,6%	1,0%
S2	07/01-13/01	26%	28%	238 480	258 516	8,4%	
S3	14/01-20/01	30%	30%	274 484	278 476	1,5%	7,7%
S4	21/01-27/01	34%	33%	318 508	305 663	-4,0%	
S5	28/01-03/02	34%	34%	316 407	317 152	0,2%	-0,1%
S6	04/02-10/02	58%	46%	534 514	426 580	-20,2%	
S7	11/02-17/02	51%	60%	470 727	555 616	18,0%	46,2%
S8	18/02-24/02	43%	59%	394 997	548 518	38,9%	
S9	25/02-03/03	42%	42%	385 468	392 357	1,8%	
S10	04/03-10/03	30%	31%	274 083	290 896	6,1%	
S11	11/03-17/03	26%	29%	236 767	266 227	12,4%	
S12	18/03-24/03	20%	22%	184 199	199 373	8,2%	
S13	25/03-31/03	22%	15%	201 383	139 464	-30,7%	
S14	01/04-07/04	14%	20%	129 860	183 892	41,6%	
S15	08/04-14/04	7%	13%	68 463	116 435	70,1%	
S16	15/04-21/04	4%	5%	38 608	45 961	19,0%	
S17	22/04-28/04						
S18	29/04-05/05						
TOTAL		29,5%	30,0%	5 204 231	5 272 461	1,3%	EVOLUTION
S51 à S15		32,4%	32,9%	5 105 167	5 168 042	1,2%	



LITS STATION = LITS PROFESSIONNELS + TIEDES PARTICULIERS (C2C)

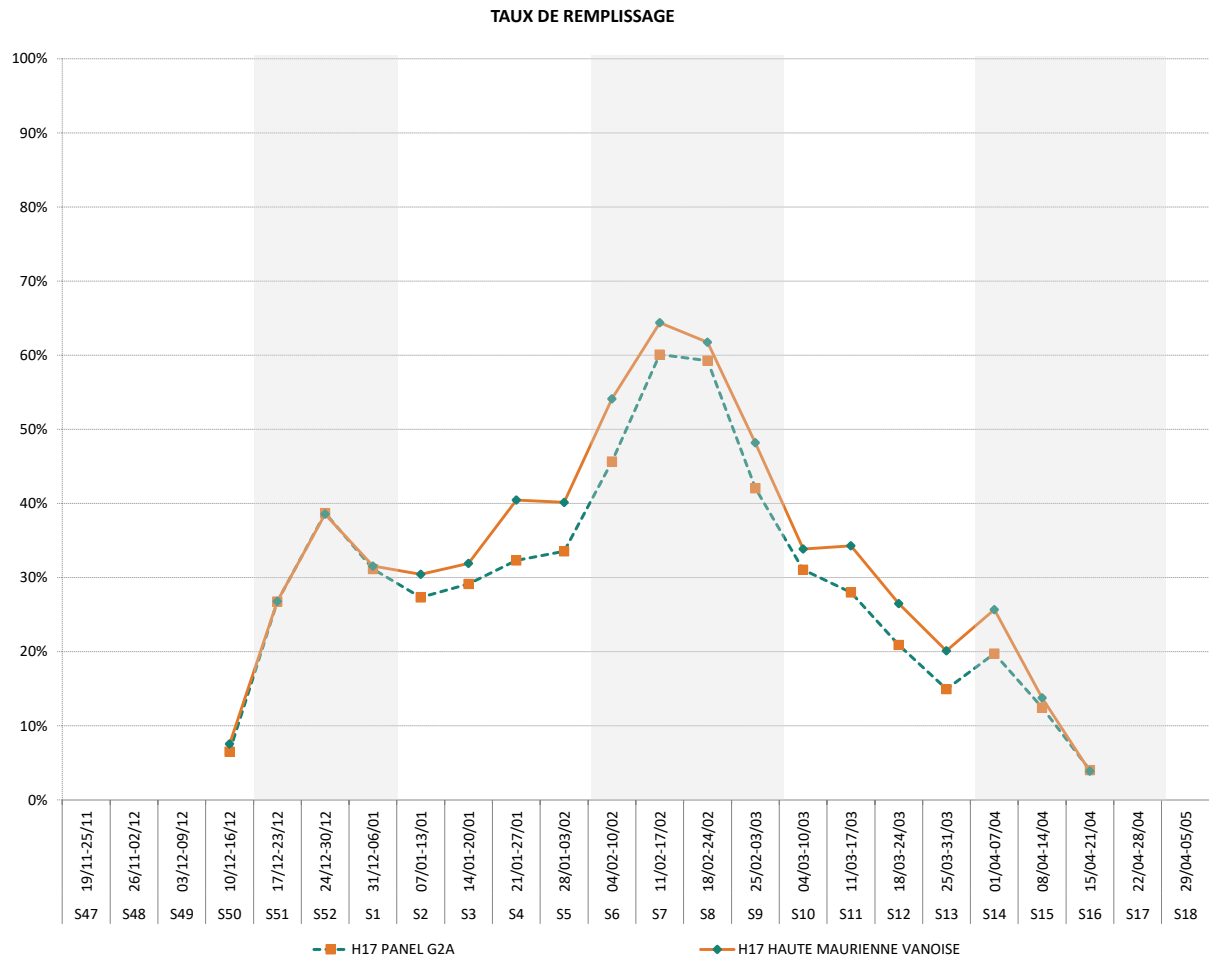
LITS CHAUDS = Résidences de tourisme + Hôtels + Clubs & Villages Vacances & TO + Agences immobilières + Campings

LITS TIEDES PARTICULIERS = Gîtes + Loueurs particuliers + C2C

PANEL G2A = AUSSOIS, BRIDES LES BAINS, CHAMPAGNY EN VANOISE, CHAMPSAUR, CHATEL, HAUTE MAURIENNE VANOISE, LE DEVOLUY, LES CARROZ, LES ORRES, LES SAISIES, MONTALBERT, MONTCHAVIN LA PLAGNE, MORILLON, ORCIERES, PAYS DES ECRINS, PRALOGNAN LA VANOISE, QUEYRAS, RISOU, SAMOENS, VALLOIRE, VALMEINIER, VARS

H17 PANEL G2A	H17 HAUTE MAURIENNE VANOISE	Poids de la station dans le PANEL
167 996	16 303	9,7%

TAUX DE REMPLISSAGE				
N° sem.	date	H17 PANEL G2A	H17 HAUTE MAURIENNE VANOISE	Ecart en pts
S47	19/11-25/11			
S48	26/11-02/12			
S49	03/12-09/12			
S50	10/12-16/12	7%	8%	1,0
S51	17/12-23/12	27%	27%	0,0
S52	24/12-30/12	39%	39%	-0,1
S1	31/12-06/01	31%	32%	0,4
S2	07/01-13/01	27%	30%	3,1
S3	14/01-20/01	29%	32%	2,8
S4	21/01-27/01	32%	40%	8,1
S5	28/01-03/02	34%	40%	6,6
S6	04/02-10/02	46%	54%	8,5
S7	11/02-17/02	60%	64%	4,3
S8	18/02-24/02	59%	62%	2,5
S9	25/02-03/03	42%	48%	6,2
S10	04/03-10/03	31%	34%	2,8
S11	11/03-17/03	28%	34%	6,3
S12	18/03-24/03	21%	26%	5,6
S13	25/03-31/03	15%	20%	5,2
S14	01/04-07/04	20%	26%	5,9
S15	08/04-14/04	12%	14%	1,3
S16	15/04-21/04	4%	4%	-0,1
S17	22/04-28/04			
S18	29/04-05/05			
TOTAL		29,7%	33,4%	3,7
S51 à S15		32,5%	36,6%	4,1





OBSERVATOIRE DE L'ACTIVITE TOURISTIQUE
RAPPORT DU 1ER DECEMBRE 2016 - HIVER 2017 - STATIONS DE CHARME
LITS CHAUDS + TIEDES DE LA STATION
BENCHMARK STATION

LITS CHAUDS + TIEDES = LITS PROFESSIONNELS + TIEDES PARTICULIERS (C2C)

LITS CHAUDS = Résidences de tourisme + Hôtels + Clubs & Villages Vacances & TO + Agences immobilières + Campings

LITS TIEDES PARTICULIERS = Gîtes + Loueurs particuliers + C2C

N° sem.	date	TAUX DE REMPLISSAGE		
		H17 HAUTE MAURIENNE VANOISE	H17 LES SAISIES	H17 LES CARROZ
S47	19/11-25/11			
S48	26/11-02/12			
S49	03/12-09/12			
S50	10/12-16/12	8%	10%	9%
S51	17/12-23/12	27%	32%	26%
S52	24/12-30/12	39%	45%	42%
S1	31/12-06/01	32%	30%	39%
S2	07/01-13/01	30%	25%	31%
S3	14/01-20/01	32%	29%	32%
S4	21/01-27/01	40%	37%	37%
S5	28/01-03/02	40%	38%	34%
S6	04/02-10/02	54%	50%	48%
S7	11/02-17/02	64%	65%	67%
S8	18/02-24/02	62%	68%	65%
S9	25/02-03/03	48%	51%	40%
S10	04/03-10/03	34%	41%	35%
S11	11/03-17/03	34%	39%	36%
S12	18/03-24/03	26%	24%	26%
S13	25/03-31/03	20%	13%	22%
S14	01/04-07/04	26%	14%	17%
S15	08/04-14/04	14%	13%	16%
S16	15/04-21/04	4%	7%	11%
S17	22/04-28/04			
S18	29/04-05/05			
TOTAL		33,4%	33,2%	33,3%
S51 à S15		36,6%	36,1%	36,1%

