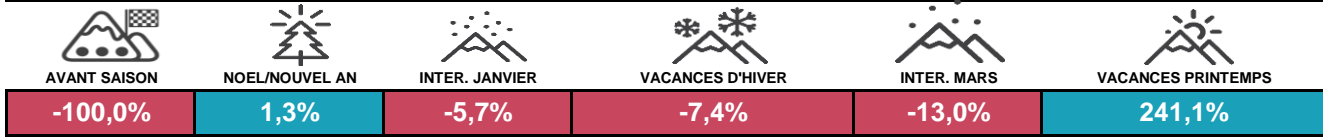
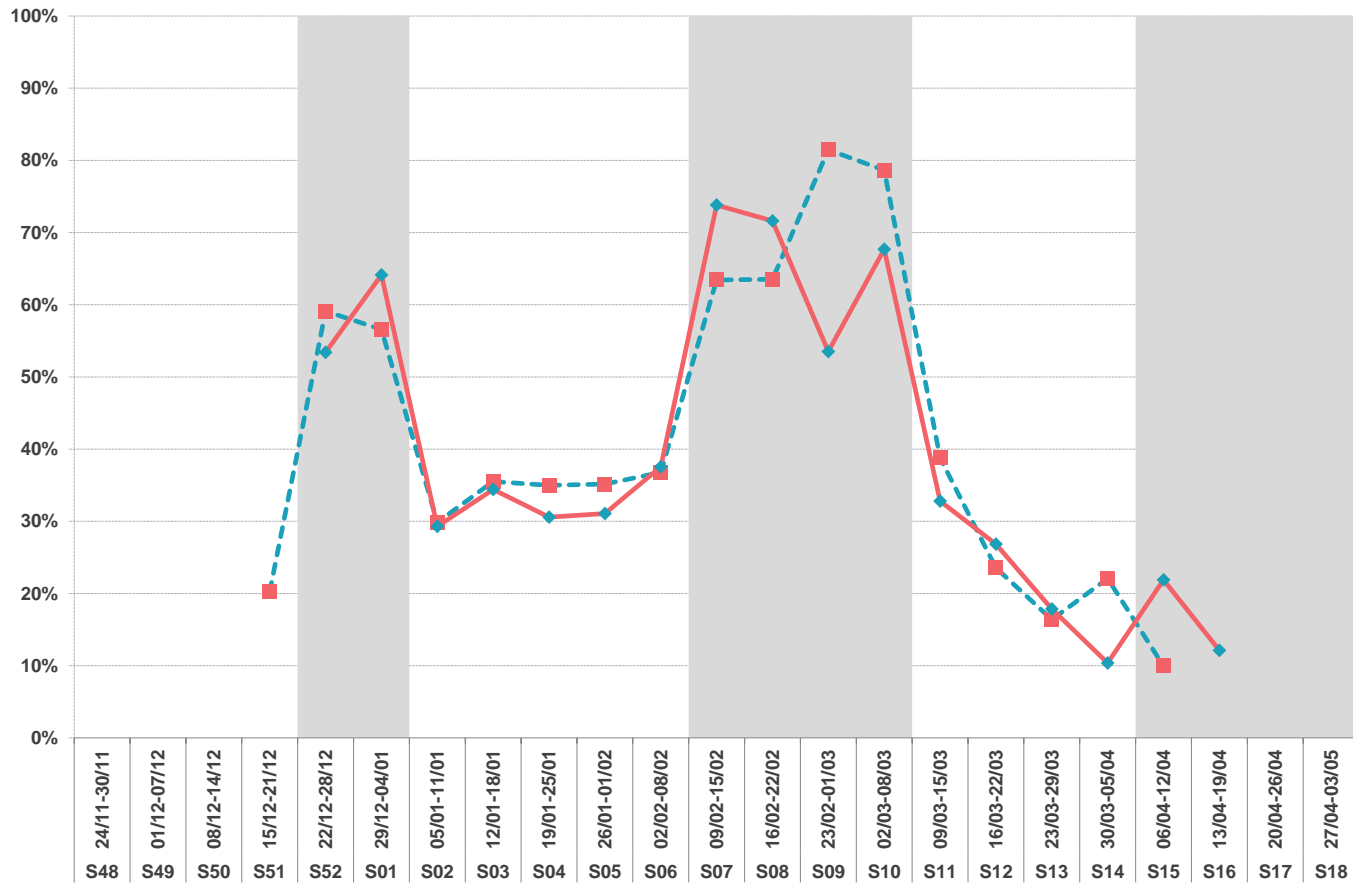


**-5,5%** (Evolution des nuitées)



### LITS CHAUDS + TIEDES



■ TAUX DE REMPLISSAGE H18

◆ TAUX DE REMPLISSAGE H19

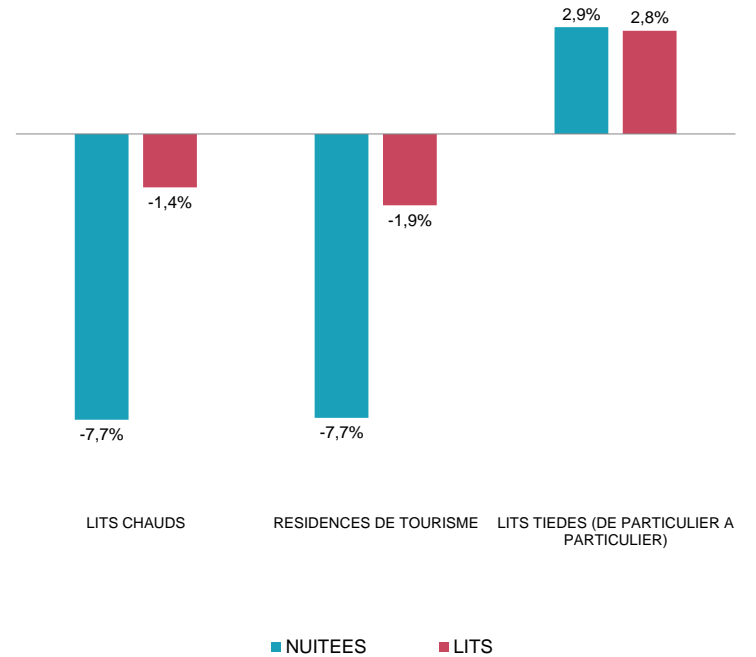
En matière de réservations acquises à date par l'ensemble des lits chauds et tièdes, Valfréjus enregistre une baisse de -5,5% de son activité versus l'état du 1<sup>er</sup> février de la saison dernière. Ainsi, la tendance baissière annoncée au 1<sup>er</sup> décembre se poursuit mais ce retard de réservations se réduit (pour rappel, le retard était de -7,4% au 1<sup>er</sup> décembre). A date, seules les périodes commerciales de Noël / Nouvel An et les vacances de printemps sont en avance de réservations vs N-1.

#### Ce qu'il faut retenir depuis le 1er décembre sur les lits chauds et tièdes

Depuis le 1<sup>er</sup> décembre, Valfréjus a gagné +10,5 pts en termes de remplissage pour un total de 55 501 nuitées supplémentaires enregistrées. Ce sont les vacances de Noël / Nouvel An et les vacances d'hiver qui ont progressé de manière positive, avec respectivement +15 pts de remplissage et +18 pts sur chacune de ces périodes. Ainsi, plus de la moitié des nuitées enregistrées se sont concentrées sur ces 2 périodes (31 111 nuitées au total). La semaine 08 (arrivées du 16/02) est la semaine qui a gagné le plus de nuitées (+ 6 460) suivie par la semaine du Nouvel An (+ 6 257 nuitées). En termes de remplissage, le pic de fréquentation sur l'ensemble de la saison reste la semaine 07 (arrivées du 09/02) accueillant les vacances françaises de la zone B, preuve de la force de la station et plus globalement de la destination HMVT sur cette zone, à la différence des stations de Tarentaise qui peinent à remplir cette semaine. La semaine 09 (arrivées du 23/02) des vacances d'hiver, accueillant les zones A+C, reste très en creux par rapport aux 3 autres semaines de la période, conforme à la tendance générale et dans la continuité de ce qui a pu être observé par le passé lorsque ces 2 zones se retrouvent sur une même semaine.

A date, ce sont 81,7% du total des réservations chaudes + tièdes de l'hiver dernier qui sont déjà acquises.

### EVOLUTIONS NUTEES & LITS PAR TYPE D'HEBERGEMENT (en %)



■ NUTEES

■ LITS