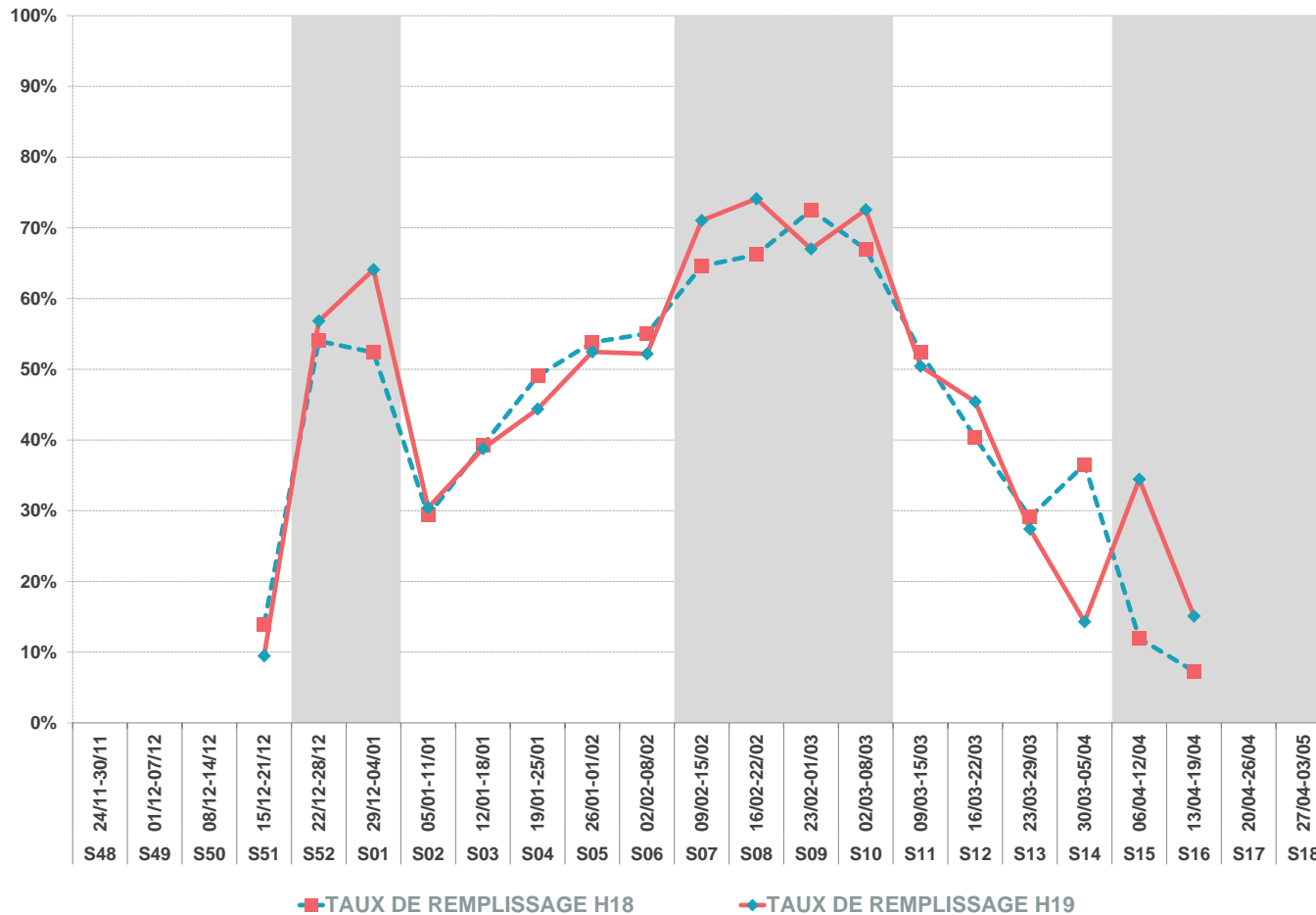


0,3% (Evolution des nuitées)



LITS CHAUDS + TIEDES



La progression des réservations depuis le dernier état de réservations du 1er décembre dernier

Au 1er février, la station de Val Cenis affiche une hausse de +11,8 points de remplissage par rapport au 1er décembre, soit un gain de réservations de 186 907 nuitées.

Le rapport prévisionnel du 1er décembre affichait une baisse de -1,8% de nuitées enregistrées versus N-1 : au 1er février les réservations sont reparties à la hausse puisque les résultats montrent une légère avance de +0,3% de nuitées enregistrées versus H18 même date. Depuis le 1er décembre, ce sont les hôtels qui ont le plus progressé avec +12,9 points de remplissage moyen sur la saison. Le secteur locatif a gagné +11 points de remplissage et les lits tièdes ont progressé de +9,1 points. Les centres de vacances ont quant à eux progressé de +6,2 points de remplissage, pour un remplissage à date de 54,7%.

A date, ce sont 90,8% des réservations chaudes + tièdes qui sont acquises par rapport au solde de réservations de l'hiver dernier.

EVOLUTIONS NUTEES & LITS PAR TYPE D'HEBERGEMENT (en %)

