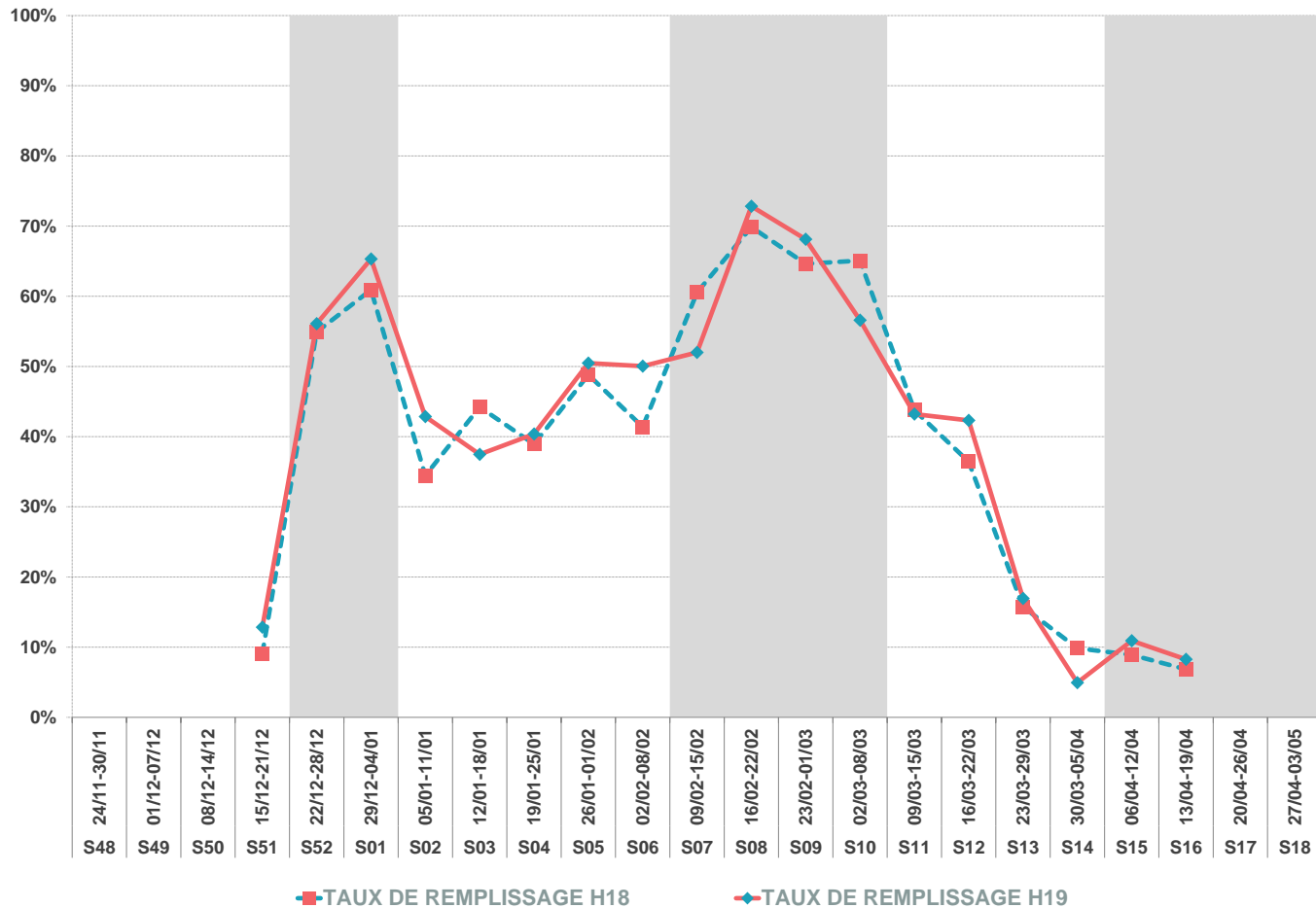


LITS CHAUDS + TIEDES



Au 1er février, la station de Bessans enregistre une baisse de -2,4% de nuitées chaudes et tièdes, en lien avec la baisse de lits (-86 lits). Le taux de remplissage moyen, à date, est de 40,6% soit + 1 Pt vs N-1. La destination a gagné 10 Pts en termes de remplissage et 22 191 réservations en 2 mois. C'est sur les semaines 2 (arrivées du 5/01), 6 (arrivées du 2/02) et 10 (arrivées du 2/03) que les progressions ont été plus importantes (+ 2 000 nuitées/semaine).

En comparaison avec N-1, les vacances de Noël Nouvel An terminent avec une baisse de nuitées sur Noël (-2,6%) et en hausse sur le Nouvel An (+2,2%) et affichent des taux de remplissage en progression sur l'ensemble de la période.

L'intervacances de janvier a gagné +1,5% de nuitées par rapport à l'an passé, principalement grâce aux belles performances des semaines 2 & 6 (arrivées du 5/01 et du 2/02).

Les vacances d'hiver sont quant à elles en recul de -8,5%. Contrairement à la majorité des autres destinations, ce sont les 2 semaines centrales qui fonctionnent le mieux (avec +3Pts de remplissage sur chaque semaine), quand les semaines 7 & 10 sont en recul : la semaine du 09/02 perd 9 Pts et celle du 02/03 en perd 8. Des actions de dernière minute peuvent encore être possibles sur ces vacances pour booster les réservations.

L'intervacances de mars est en légère baisse (-3,2%) en lien avec le calendrier. A noter cependant que les deux semaines centrales sont en hausse, notamment les arrivées du 16 mars (+10,8%).

Les vacances de printemps sont en hausse de + 16,1% à date.

A ce jour, ce sont 89,3% des nuitées chaudes + tièdes de la saison dernière qui sont acquises.

EVOLUTIONS NUTEES & LITS PAR TYPE D'HEBERGEMENT (en %)

