

6,0% (Evolution des nuitées)

Au 1er février, avec 64 761 nuitées acquises à date, la station de Bonneval sur Arc connaît une hausse de 6% de fréquentation par rapport à la saison précédente (+ 3 667 nuitées).

Ce résultat est nettement supérieur à ce qui était annoncé car le rapport prévisionnel du 1er décembre faisait état d'une baisse de fréquentation de 0,7% vs N-1. Ainsi, entre les deux prévisionnels, la destination a acquis 10 348 nuitées supplémentaires.

Le pic de la saison est atteint lors de la semaine 8 (du 16 au 22 février) avec un total de 6 625 nuitées, en hausse de 9,2% par rapport à l'hiver dernier. Ainsi le taux de remplissage de cette semaine est de 78% à date.



AVANT SAISON

60,5%



NOEL/NOUVEL AN

11,3%



INTER. JANVIER

-10,2%



VACANCES D'HIVER

5,9%



INTER. MARS

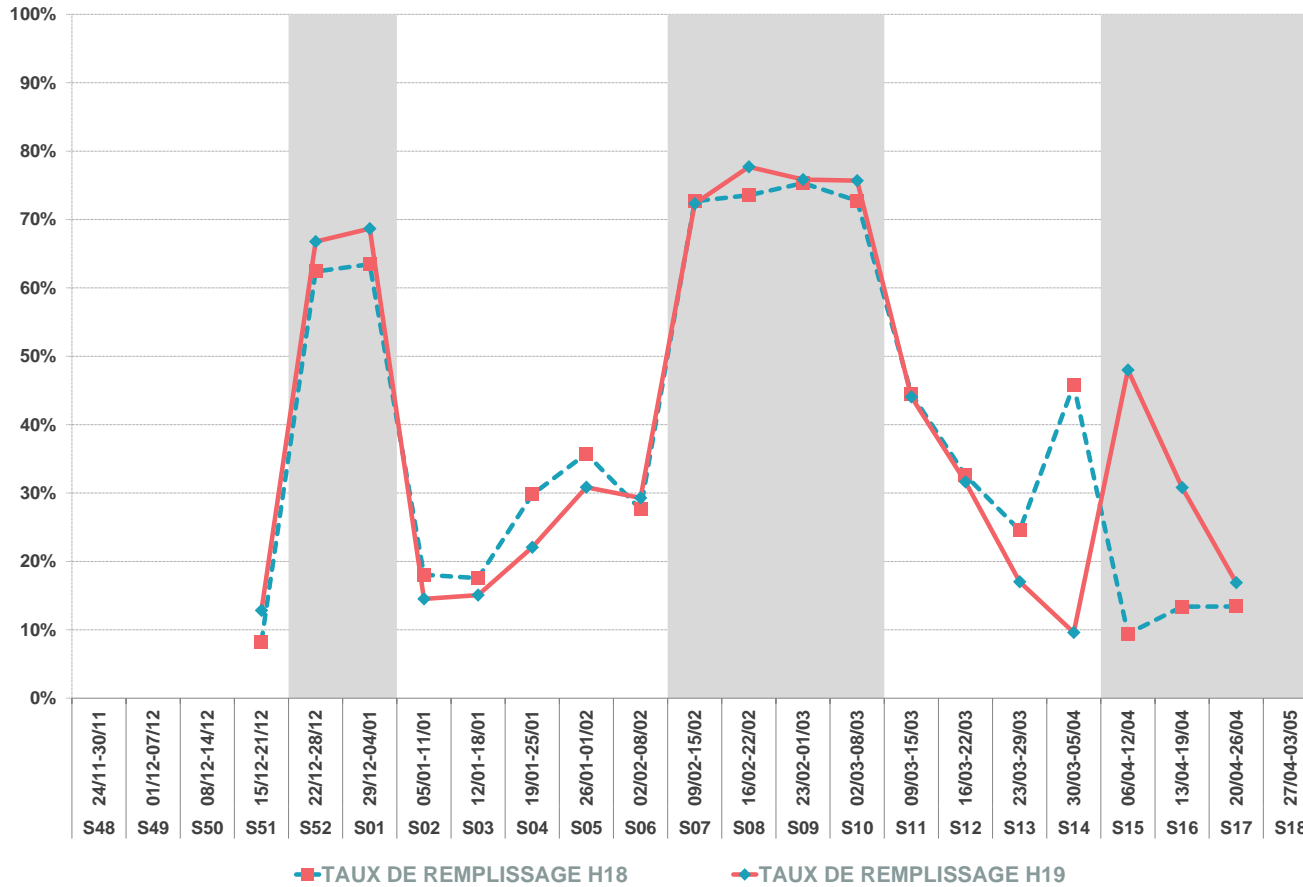
-28,3%



VACANCES PRINTEMPS

173,0%

LITS CHAUDS + TIEDES



POIDS DES PERIODES COMMERCIALES

