



Haute  
Maurienne  
Vanoise

Observatoire de l'Activité Touristique

# ~ BILAN FIN DE SAISON ~

SAISON ESTIVALE 2019



## SOMMAIRE

PAGE DE GARDE	p1.
SOMMAIRE	p2.
<ul style="list-style-type: none"> <li>LES CHIFFRES CLÉS - VOLUMÉTRIE &amp; ÉVOLUTIONS</li> <li>LES CHIFFRES CLÉS - PERFORMANCES</li> <li>LES CHIFFRES CLÉS - PERFORMANCES DES LITS STATION PAR SITES</li> </ul>	<ul style="list-style-type: none"> <li>p3.</li> <li>p4.</li> <li>p5.</li> </ul>
FRÉQUENTATION GLOBALE DE LA STATION	p6.
LES MARCHÉS (NATIONALITÉS) DES LITS PROFESSIONNELS	p7.
TAUX D'OCCUPATION PAR TYPE D'HEBERGEMENT	p8.
REPARTITION DU TAUX D'OCCUPATION ENTRE LOCATAIRES & PROPRIETAIRES - RESIDENCES & AGENCES	p9.
ANNEXES	p10.
<ul style="list-style-type: none"> <li><i>LITS CHAUDS</i></li> <li> <ul style="list-style-type: none"> <li><i>RESIDENCES DE TOURISME</i></li> <li><i>HÔTELS</i></li> <li><i>CLUBS &amp; V.VACANCES</i></li> <li><i>CAMPINGS</i></li> <li><i>AGENCES IMMOBILIERES</i></li> </ul> </li> </ul>	<ul style="list-style-type: none"> <li>p11.</li> <li>p12.</li> <li>p13.</li> <li>p14.</li> <li>p15.</li> <li>p16.</li> </ul>
<ul style="list-style-type: none"> <li><i>LITS TIEDES (DE PARTICULIER A PARTICULIER)</i></li> </ul>	p17.
<ul style="list-style-type: none"> <li><i>METHODOLOGIE</i></li> </ul>	p18.
<ul style="list-style-type: none"> <li><i>LISTE DES REpondANTS</i></li> <li> <ul style="list-style-type: none"> <li><i>AUSSOIS</i></li> <li><i>BESSANS</i></li> <li><i>BONNEVAL SUR ARC</i></li> <li><i>LA NORMA</i></li> <li><i>VAL CENIS VANOISE</i></li> <li><i>VALFREJUS</i></li> </ul> </li> </ul>	<ul style="list-style-type: none"> <li>p20.</li> <li>p21.</li> <li>p22.</li> <li>p23.</li> <li>p24.</li> <li>p25.</li> </ul>

HAUTE MAURIENNE VANOISE TOURISME  
LES CHIFFRES CLÉS - VOLUMÉTRIE & ÉVOLUTIONS

LE STOCK

NOMBRE DE LITS

LES PERFORMANCES

TAUX DE REMPLISSAGE

LES RÉSULTATS

NOMBRE DE NUITÉES

PART D'ETRANGERS

	2018		2019		EVO LUTION		2018		2019		EVO LUTION		2018		2019		EVO LUTION	
					N/N-1	N/N-1					N/N-1	N/N-1					N/N-1	
			(en nb lits)	(en %)	(en pts)	(en %)			(en nb de nuitées)	(en %)	(en pts)					(en pts)		
RESIDENCES DE TOURISME *	8 466	8 577	111	1,3%	36,4%	37,6%	1,2	3,2%	215 851	225 639	9 787	4,5%	9,0%	7,2%	-1,8			
HÔTELS	1 067	953	-114	-10,7%	32,8%	30,3%	-2,5	-7,6%	24 486	20 205	-4 281	-17,5%	15,6%	14,4%	-1,2			
AGENCES IMMOBILIERES *	3 565	3 654	89	2,5%	27,7%	27,9%	0,2	0,7%	69 148	71 355	2 207	3,2%	4,9%	5,9%	1,1			
CLUBS & V.VACANCES	3 960	3 918	-42	-1,1%	37,7%	39,5%	1,7	4,5%	104 629	108 207	3 577	3,4%	6,1%	3,3%	-2,8			
CAMPINGS	2 091	2 084	-7	-0,3%	26,7%	29,2%	2,5	9,2%	39 101	42 568	3 467	8,9%	20,1%	16,4%	-3,7			
LITS CHAUDS	19 149	19 186	37	0,2%	33,8%	34,8%	1,0	3,1%	453 216	467 973	14 757	3,3%	9,3%	7,3%	-2,0			
LITS TIEDES (DE PARTICULIER A PARTICULIER)	6 654	6 813	159	2,4%	21,7%	22,9%	1,2	5,4%	101 238	109 287	8 049	8,0%						
LITS FROIDS	21 077	21 070	-7	0,0%	17,7%	17,7%	-0,1	-0,5%	261 846	260 541	-1 306	-0,5%						
LITS ENQUÊTÉS	48 113	48 393	280	0,6%	24,2%	24,7%	0,5	2,0%	816 300	837 800	21 500	2,6%						
DONT LITS FERMÉS	1 233	1 324																

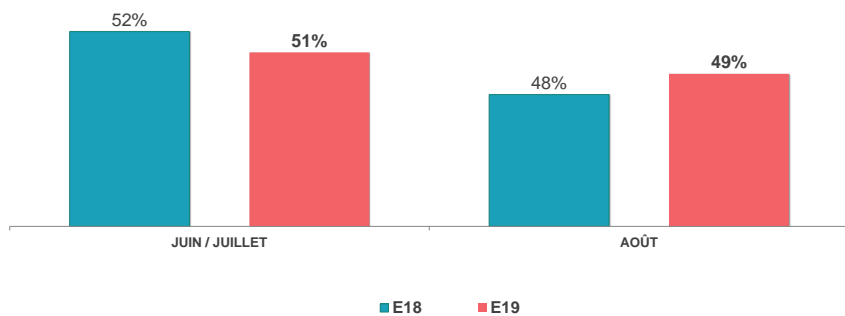
\* OCCUPATIONS PROPRIETAIRES INCLUSES

FRÉQUENTATION  
HIVER 2019 + ÉTÉ 2019 **2 813 700**  
POIDS DE LA SAISON ESTIVALE  
E19 **29,8%**  
RAPPEL POIDS DE LA SAISON EN E18 **29,3%**

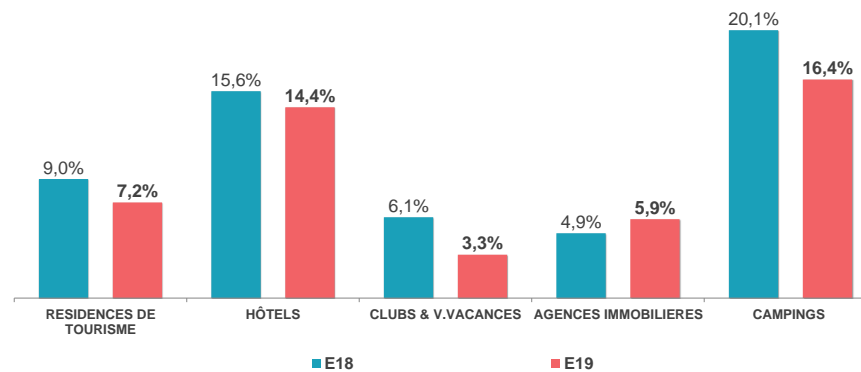
TAUX DE REPONSE DES ETABLISSEMENTS ENQUETES  
2018 **93%** 2019 **90%**

## HAUTE MAURIENNE VANOISE TOURISME LES CHIFFRES CLÉS - PERFORMANCES

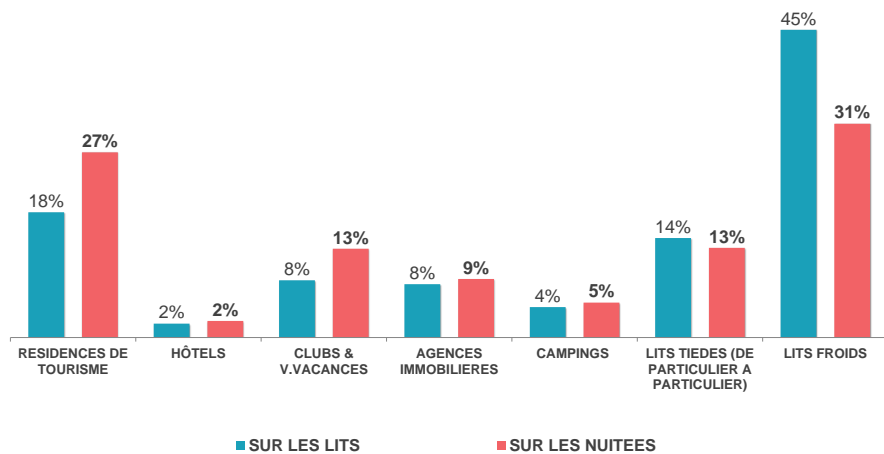
POIDS DES PERIODES COMMERCIALES



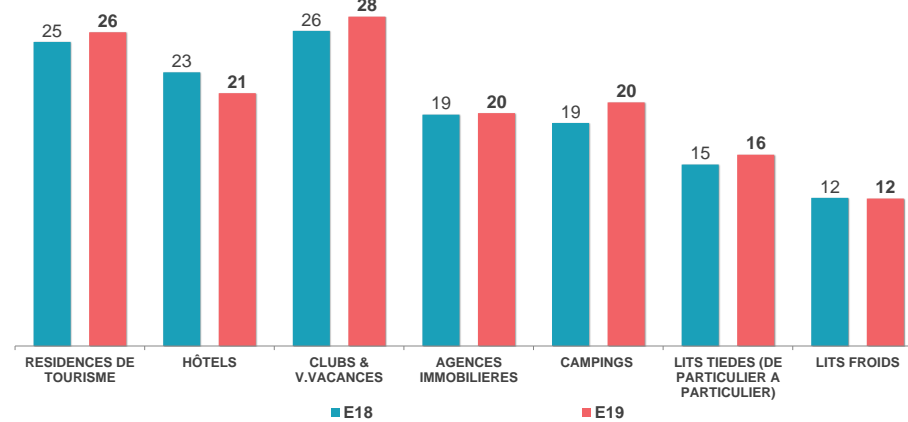
POIDS DE LA CLIENTELE ETRANGERE - ÉTÉ 2019



PART DE MARCHÉ - ÉTÉ 2019

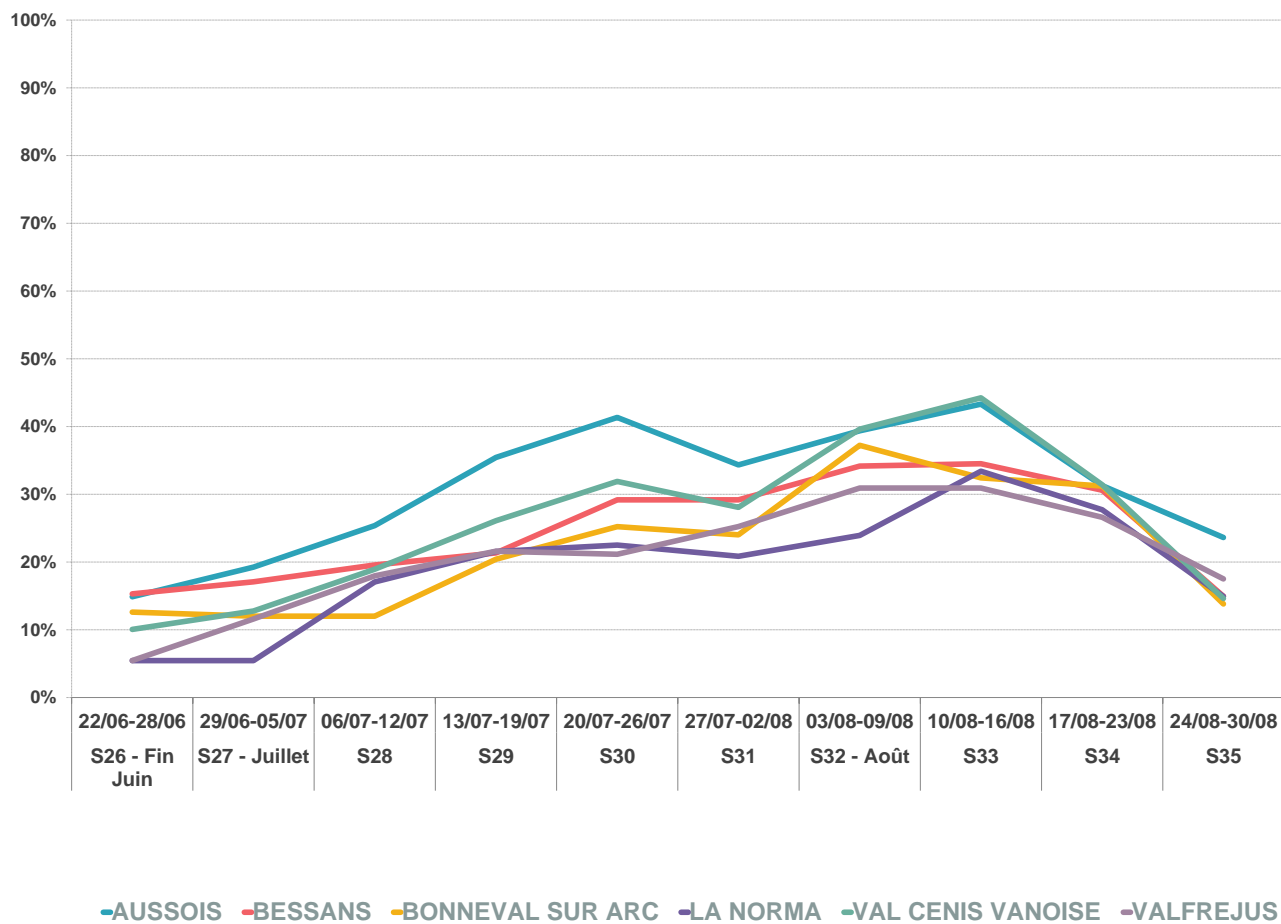
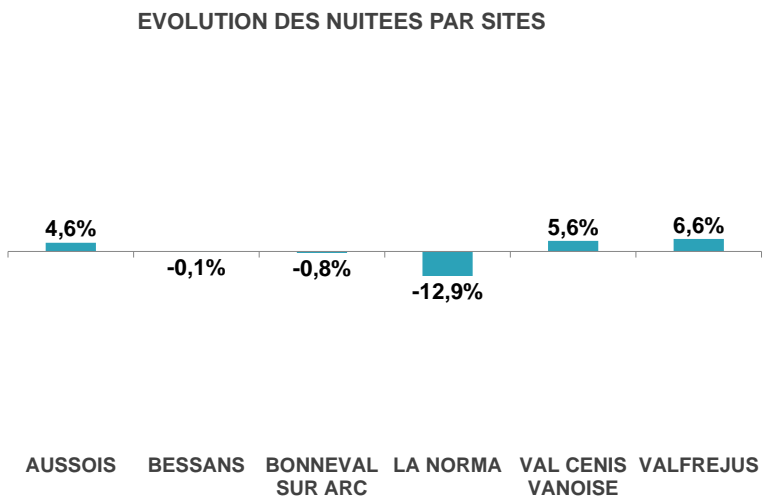


NUIITEES AU LIT - ÉTÉ 2019



**HAUTE MAURIENNE VANOISE TOURISME**  
**LES CHIFFRES CLÉS - PERFORMANCES DES LITS STATION PAR SITES**

**TAUX DE REMPLISSAGE - PAR SITES**



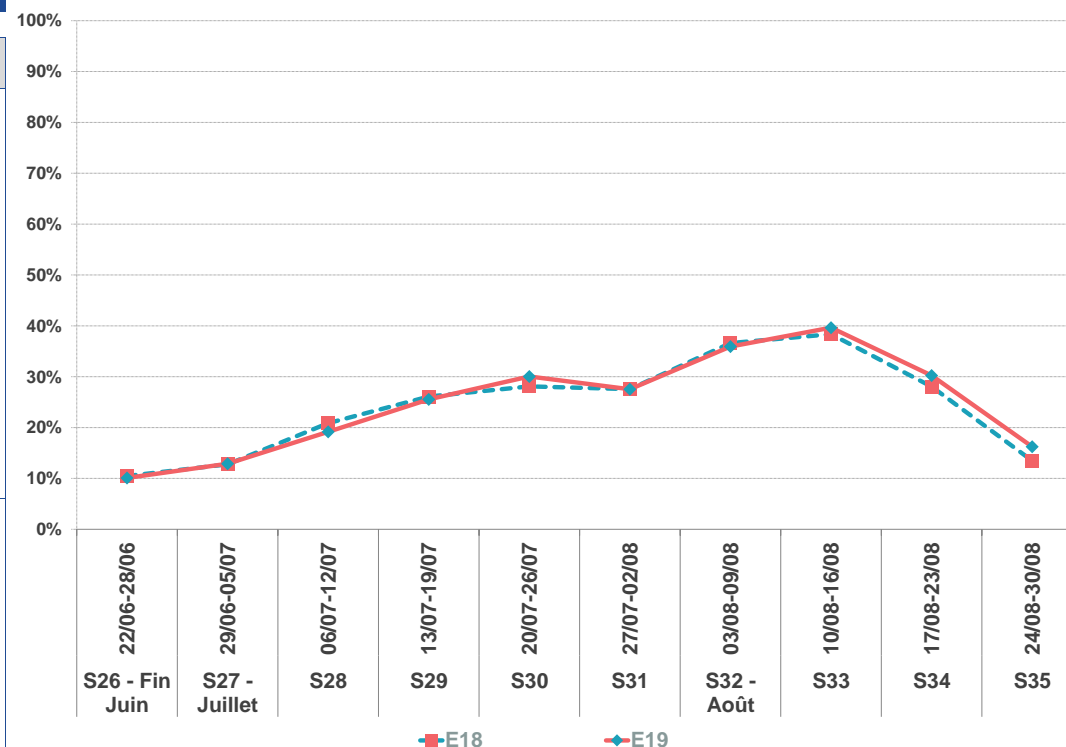
## FRÉQUENTATION GLOBALE : CHAUDS + TIÈDES + FROIDS



	☀ 2018	☀ 2019	
<b>NOMBRE DE LITS</b>	48 113	<b>48 393</b>	<b>0,6%</b>
<b>NUITEES AU LIT</b>	17	<b>17</b>	<b>2,0%</b>
<b>TAUX DE REMPLISSAGE</b>	24,2%	<b>24,7%</b>	<b>0,5 pt(s)</b>

N° sem.	date	TAUX DE REMPLISSAGE		NUITEES		Evo en %	EVO PERIODES COMMERCIALES (en %)
		E18	E19	E18	E19		
S26 - Fin Juin	22/06-28/06	10%	<b>10%</b>	35 300	<b>34 200</b>	-3,1%	<p><b>JUIN / JUILLET</b></p> <p>0,1%</p>
<b>S27 - Juillet</b>	29/06-05/07	13%	<b>13%</b>	43 000	<b>43 700</b>	1,6%	
S28	06/07-12/07	21%	<b>19%</b>	70 300	<b>64 900</b>	-7,7%	
S29	13/07-19/07	26%	<b>26%</b>	87 900	<b>86 500</b>	-1,6%	
S30	20/07-26/07	28%	<b>30%</b>	94 600	<b>101 800</b>	7,6%	
S31	27/07-02/08	28%	<b>28%</b>	92 800	<b>93 300</b>	0,5%	<p><b>AOUT</b></p> <p>5,4%</p>
<b>S32 - Août</b>	03/08-09/08	37%	<b>36%</b>	123 300	<b>121 700</b>	-1,3%	
S33	10/08-16/08	38%	<b>40%</b>	129 200	<b>134 300</b>	3,9%	
S34	17/08-23/08	28%	<b>30%</b>	94 500	<b>102 400</b>	8,4%	
S35	24/08-30/08	13%	<b>16%</b>	45 400	<b>55 000</b>	21,1%	
<b>TOTAL</b>		24,2%	<b>24,7%</b>	816 300	<b>837 800</b>	<b>2,6%</b>	<b>EVOLUTION</b>

**TAUX DE REMPLISSAGE**



**Aide à la lecture**

Pour cette saison estivale 2019, le territoire de HAUTE MAURIENNE VANOISE TOURISME enregistre 837 800 nuitées chaudes + tièdes + froides sur l'ensemble de la période. La semaine 33 est le pic de la saison avec un volume de 134 300 nuitées. En moyenne, un lit station réalise 17 nuitées sur l'ensemble de la saison.

A date, le territoire de HAUTE MAURIENNE VANOISE TOURISME enregistre une hausse de fréquentation de 2,6% (soit +21 500 nuitées) par rapport à l'année dernière.

**NOMBRE DE NUITÉES PAR NATIONALITÉ DES LITS PROFESSIONNELS - ÉTÉ 2019**

N° sem.	Date																				PECO			AUTRES
		FR	DE	UK	IRL	NL	BE	LU	CH	IT	ES	PORT	DK	FIN.	SW.	NOR.	HU	CZ	PL	RU	PECO	USA	CAN	AUTRES
S26 - Fin Juin	22/06-28/06	10 909	401	58		96	565		82	200	35		27				5					83		133
<b>S27 - Juillet</b>	29/06-05/07	15 525	153	152		229	726	1	108	164	47		60		16	20		61	24				1	101
S28	06/07-12/07	30 438	169	173		229	1 209		100	291	64		15		20	24		17	18			6		168
S29	13/07-19/07	42 552	246	172		321	1 086		29	546	35		5						19					149
S30	20/07-26/07	47 850	201	430		786	1 790		214	473	58		2		1	14		7	5		10	13		249
S31	27/07-02/08	42 476	373	372		823	1 200		96	588	35		32			66		2	9		2	1		173
<b>S32 - Août</b>	03/08-09/08	54 049	512	339		957	814		162	891	56											30		182
S33	10/08-16/08	59 954	244	609		751	793		59	767	83											45		262
S34	17/08-23/08	49 392	93	943		344	1 275		136	895	93													141
S35	24/08-30/08	27 693	71	767		161	534	22	90	312	31								21	1				36
<b>Total</b>		380 838	2 463	4 015		4 694	9 993	24	1 077	5 127	537		140		37	124	5	109	76		13	178	1	1 595
Part de marché		92,7%	0,6%	1,0%		1,1%	2,4%	0,006%	0,3%	1,2%	0,1%		0,03%		0,01%	0,03%	0,001%	0,03%	0,02%		0,003%	0,04%	0,0001%	0,4%
Evolution nuitées N vs N-1		5%	-27%	14%		-14%	-23%	-85%	-13%	-29%	-34%		-34%		33%			-8%	311%		-96%	25%	-99%	29%

**NATIONALITÉ**

Part FR	Part étrangers
86,6%	13,4%
89,3%	10,7%
92,4%	7,6%
94,2%	5,8%
91,8%	8,2%
91,8%	8,2%
93,2%	6,8%
94,3%	5,7%
92,6%	7,4%
93,1%	6,9%
92,7%	7,3%
<b>RAPPEL E18</b>	
90,7%	9,3%

	<b>E18</b>	<b>E19</b>		<b>E18</b>	<b>E19</b>		<b>E18</b>	<b>E19</b>		<b>E18</b>	<b>E19</b>		<b>E18</b>	<b>E19</b>		<b>E18</b>	<b>E19</b>	
<b>NB LOTS</b>	1 460	1 469		391	340		1 131	1 119		589	587		694	716		4 265	4 231	
<b>NB LITS</b>	8 466	8 577		1 067	953		3 960	3 918		2 091	2 084		3 565	3 654		19 149	19 186	



N° sem.	date	RESIDENCES DE TOURISME			HÔTELS			CLUBS & V.VACANCES			CAMPINGS			AGENCES IMMOBILIERES			GLOBAL - LITS CHAUDS		
		E18	E19	ECART EN PTS	E18	E19	ECART EN PTS	E18	E19	ECART EN PTS	E18	E19	ECART EN PTS	E18	E19	ECART EN PTS	E18	E19	ECART EN PTS
S26 - Fin Juin	22/06-28/06	12%	11%	-0,3	30%	33%	3,2	19%	16%	-2,6	20%	26%	5,6	16%	16%	-0,8	17%	17%	-0,1
<b>S27 - Juillet</b>	29/06-05/07	21%	22%	0,6	34%	27%	-6,6	18%	20%	1,9	21%	25%	3,9	19%	21%	2,5	21%	22%	1,0
S28	06/07-12/07	44%	40%	-3,8	41%	33%	-7,4	42%	41%	-1,0	31%	34%	2,6	35%	32%	-3,0	40%	38%	-2,3
S29	13/07-19/07	62%	58%	-3,6	42%	39%	-3,0	49%	50%	1,4	38%	49%	11,3	42%	40%	-1,9	50%	50%	0,2
S30	20/07-26/07	63%	69%	5,8	48%	49%	0,9	50%	50%	0,0	48%	65%	16,4	48%	49%	1,1	54%	59%	4,6
S31	27/07-02/08	64%	63%	-1,0	55%	49%	-6,2	44%	45%	0,5	48%	56%	8,0	42%	43%	0,2	52%	53%	0,4
<b>S32 - Août</b>	03/08-09/08	81%	77%	-3,9	64%	58%	-5,6	52%	53%	1,7	61%	66%	4,2	58%	56%	-2,2	65%	64%	-1,1
S33	10/08-16/08	87%	89%	2,5	63%	65%	1,8	49%	53%	4,3	53%	68%	15,3	58%	62%	4,6	65%	70%	5,2
S34	17/08-23/08	75%	84%	9,3	57%	50%	-6,9	39%	41%	1,5	36%	35%	-1,0	51%	56%	4,7	54%	58%	3,8
S35	24/08-30/08	35%	47%	11,7	31%	32%	1,2	16%	25%	9,4	16%	19%	2,5	32%	37%	4,8	26%	34%	7,8
<b>TOTAL</b>		54,4%	<b>56,1%</b>	<b>1,7</b>	46,4%	<b>43,5%</b>	<b>-2,9</b>	37,7%	<b>39,5%</b>	<b>1,7</b>	37,2%	<b>44,1%</b>	<b>6,9</b>	40,2%	<b>41,1%</b>	<b>1,0</b>	44,5%	<b>46,5%</b>	<b>1,9</b>





☀️ **2018**    ☀️ **2019**

NOMBRE DE LOTS    1 460    1 469  
 NOMBRE DE LITS    8 466    8 577



☀️ **2018**    ☀️ **2019**

NOMBRE DE LOTS    694    716  
 NOMBRE DE LITS    3 565    3 654



N° sem.	date
S26 - Fin Juin	22/06-28/06
<b>S27 - Juillet</b>	29/06-05/07
S28	06/07-12/07
S29	13/07-19/07
S30	20/07-26/07
S31	27/07-02/08
<b>S32 - Août</b>	03/08-09/08
S33	10/08-16/08
S34	17/08-23/08
S35	24/08-30/08

LOCATION		
E18	E19	ECART EN PTS
10%	9%	-0,6
17%	18%	0,5
38%	35%	-3,4
56%	52%	-3,6
57%	61%	4,4
58%	56%	-1,3
76%	71%	-4,5
78%	81%	3,5
68%	76%	8,6
31%	41%	10,5

PROPRIETAIRE		
E18	E19	ECART EN PTS
2%	2%	0,3
4%	4%	0,0
6%	5%	-0,4
6%	6%	0,0
7%	8%	1,3
6%	6%	0,3
5%	6%	0,6
9%	8%	-1,0
7%	8%	0,7
5%	6%	1,2

GLOBAL		
E18	E19	ECART EN PTS
12%	11%	-0,3
21%	22%	0,6
44%	40%	-3,8
62%	58%	-3,6
63%	69%	5,8
64%	63%	-1,0
81%	77%	-3,9
87%	89%	2,5
75%	84%	9,3
35%	47%	11,6

LOCATION		
E18	E19	ECART EN PTS
6%	4%	-2,4
6%	8%	1,4
20%	16%	-3,6
24%	22%	-1,9
32%	30%	-2,7
25%	21%	-3,5
34%	32%	-2,7
33%	37%	3,8
30%	34%	3,7
17%	18%	0,8

PROPRIETAIRE		
E18	E19	ECART EN PTS
10%	12%	1,5
12%	13%	1,1
15%	16%	0,7
18%	18%	0,0
16%	20%	3,8
18%	21%	3,6
24%	24%	0,5
24%	25%	0,8
21%	22%	1,1
15%	19%	4,0

GLOBAL		
E18	E19	ECART EN PTS
16%	16%	-0,8
19%	21%	2,5
35%	32%	-3,0
42%	40%	-1,9
48%	49%	1,1
42%	43%	0,1
58%	56%	-2,2
58%	62%	4,6
51%	56%	4,7
32%	37%	4,8

**TOTAL**

48,7%    **50,1%**    1,4

5,6%    **5,9%**    0,3

54,4%    **56,1%**    1,7

22,8%    **22,1%**    -0,7

17,3%    **19,0%**    1,7

40,2%    **41,1%**    1,0



**Haute  
Maurienne  
Vanoise**

Observatoire de l'Activité Touristique

**~ ANNEXES ~**

SAISON ESTIVALE 2019



LITS CHAUDS = RESIDENCES DE TOURISME + HÔTELS + CLUBS  
& V.VACANCES + AGENCES IMMOBILIERES + CAMPINGS



**TAUX DE REMPLISSAGE**      **NUITEES**

N° sem.	date	TAUX DE REMPLISSAGE		NUITEES		Evo en %	EVO PERIODES COMMERCIALES (en %)
		E18	E19	E18	E19		
S26 - Fin Juin	22/06-28/06	12%	12%	16 368	15 492	-5,4%	 <b>JUIN / JUILLET</b> <b>0,1%</b>
<b>S27 - Juillet</b>	29/06-05/07	15%	16%	20 451	21 295	4,1%	
S28	06/07-12/07	30%	28%	40 592	37 961	-6,5%	
S29	13/07-19/07	38%	38%	51 344	50 675	-1,3%	
S30	20/07-26/07	41%	44%	54 902	58 723	7,0%	
S31	27/07-02/08	39%	39%	52 743	52 561	-0,3%	
<b>S32 - Août</b>	03/08-09/08	50%	48%	66 557	64 512	-3,1%	 <b>AOÛT</b> <b>6,7%</b>
S33	10/08-16/08	50%	53%	66 820	70 955	6,2%	
S34	17/08-23/08	42%	45%	56 200	60 388	7,5%	
S35	24/08-30/08	20%	26%	27 238	35 411	30,0%	
<b>TOTAL</b>		33,8%	34,8%	453 216	467 973	3,3%	<b>EVOLUTION</b>

	☀ 2018	☀ 2019	
NOMBRE DE LITS	19 149	19 186	0,2%
PART D'ETRANGERS	9,3%	7,3%	-2,0 pt(s)
TAUX DE REMPLISSAGE	33,8%	34,8%	1,0 pt(s)
TAUX DE REPONSE	91%	88%	

**TAUX DE REMPLISSAGE**





TAUX DE REMPLISSAGE



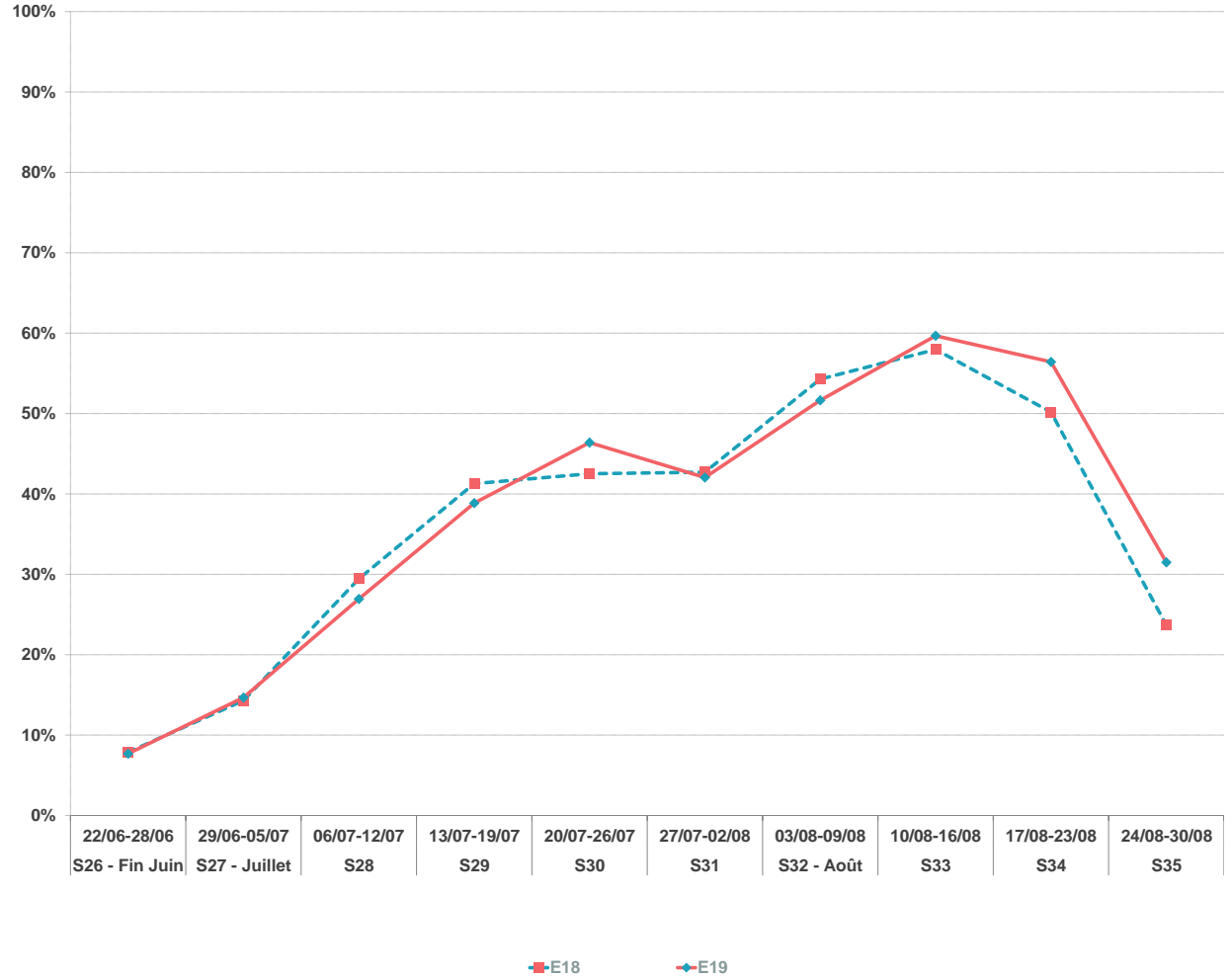
NUITEES

N° sem.	date	E18	E19	E18	E19	Evo en %	EVO PERIODES COMMERCIALES (en %)
S26 - Fin Juin	22/06-28/06	8%	8%	4 668	4 617	-1,1%	
<b>S27 - Juillet</b>	29/06-05/07	14%	15%	8 475	8 814	4,0%	
S28	06/07-12/07	29%	27%	17 454	16 169	-7,4%	<p>JUIN / JUILLET</p> <p>0,4%</p>
S29	13/07-19/07	41%	39%	24 465	23 331	-4,6%	
S30	20/07-26/07	43%	46%	25 195	27 852	10,5%	
S31	27/07-02/08	43%	42%	25 308	25 240	-0,3%	
<b>S32 - Août</b>	03/08-09/08	54%	52%	32 164	31 010	-3,6%	<p>AOUT</p> <p>8,5%</p>
S33	10/08-16/08	58%	60%	34 351	35 825	4,3%	
S34	17/08-23/08	50%	56%	29 736	33 874	13,9%	
S35	24/08-30/08	24%	31%	14 035	18 906	34,7%	
<b>TOTAL</b>		36,4%	37,6%	215 851	225 639	4,5%	<b>EVOLUTION</b>

Nuitées Locatives	193 498	201 730	4,3%	Les nuitées locatives représentent 89,4% des nuitées totales
Nuitées Propriétaires	22 354	23 909	7,0%	

	2018	2019	
NOMBRE DE LITS	8 466	8 577	1,3%
PART D'ETRANGERS	9,0%	7,2%	-1,8 pt(s)
TAUX DE REMPLISSAGE	36,4%	37,6%	1,2 pt(s)
TAUX DE REPONSE	98%	97%	

TAUX DE REMPLISSAGE





TAUX DE REMPLISSAGE



NUITEES

N° sem.	date	E18	E19	E18	E19	Evo en %	EVO PERIODES COMMERCIALES (en %)
S26 - Fin Juin	22/06-28/06	21%	22%	1 552	1 487	-4,2%	
<b>S27 - Juillet</b>	29/06-05/07	23%	18%	1 743	1 215	-30,3%	
S28	06/07-12/07	29%	23%	2 148	1 560	-27,4%	
S29	13/07-19/07	30%	27%	2 208	1 825	-17,4%	<b>JUIN / JUILLET</b>
S30	20/07-26/07	34%	34%	2 547	2 293	-10,0%	<b>-18,8%</b>
S31	27/07-02/08	39%	34%	2 920	2 274	-22,1%	
<b>S32 - Août</b>	03/08-09/08	45%	41%	3 381	2 718	-19,6%	
S33	10/08-16/08	45%	46%	3 367	3 046	-9,5%	
S34	17/08-23/08	40%	35%	3 009	2 302	-23,5%	<b>AOUT</b>
S35	24/08-30/08	22%	22%	1 610	1 487	-7,7%	<b>-16,0%</b>
<b>TOTAL</b>		<b>32,8%</b>	<b>30,3%</b>	<b>24 486</b>	<b>20 205</b>	<b>-17,5%</b>	<b>EVOLUTION</b>

	☀ 2018	☀ 2019	
NOMBRE DE LITS	1 067	953	-10,7%
PART D'ETRANGERS	15,6%	14,4%	-1,2 pt(s)
TAUX DE REMPLISSAGE	32,8%	30,3%	-2,5 pt(s)
TAUX DE REPONSE	69%	71%	

TAUX DE REMPLISSAGE





TAUX DE REMPLISSAGE      NUITÉES

N° sem.	date	E18	E19	E18	E19	Evo en %	EVO PERIODES COMMERCIALES (en %)
S26 - Fin Juin	22/06-28/06	19%	16%	5 218	4 438	-15,0%	
<b>S27 - Juillet</b>	29/06-05/07	18%	20%	4 943	5 419	9,6%	
S28	06/07-12/07	42%	41%	11 769	11 368	-3,4%	 JUN / JUILLET
S29	13/07-19/07	49%	50%	13 578	13 820	1,8%	
S30	20/07-26/07	50%	50%	13 919	13 773	-1,0%	
S31	27/07-02/08	44%	45%	12 234	12 235	0,0%	
<b>S32 - Août</b>	03/08-09/08	52%	53%	14 280	14 593	2,2%	 AOÛT
S33	10/08-16/08	49%	53%	13 525	14 571	7,7%	
S34	17/08-23/08	39%	41%	10 826	11 116	2,7%	
S35	24/08-30/08	16%	25%	4 337	6 873	58,5%	
<b>TOTAL</b>		37,7%	39,5%	104 629	108 207	3,4%	<b>EVOLUTION</b>

	2018	2019	
NOMBRE DE LITS	3 960	3 918	-1,1%
PART D'ETRANGERS	6,1%	3,3%	-2,8 pt(s)
TAUX DE REMPLISSAGE	37,7%	39,5%	1,7 pt(s)
TAUX DE REPOSE	79%	71%	

TAUX DE REMPLISSAGE





TAUX DE REMPLISSAGE



NUITEES

N° sem.	date	TAUX DE REMPLISSAGE		NUITEES		Evo en %	EVO PERIODES COMMERCIALES (en %)
		E18	E19	E18	E19		
S26 - Fin Juin	22/06-28/06	14%	16%	2 104	2 317	10,1%	
<b>S27 - Juillet</b>	29/06-05/07	14%	16%	2 085	2 268	8,8%	
S28	06/07-12/07	22%	22%	3 163	3 276	3,6%	<p>JUIN / JUILLET</p> <p>15,0%</p>
S29	13/07-19/07	26%	32%	3 845	4 737	23,2%	
S30	20/07-26/07	34%	43%	4 910	6 241	27,1%	
S31	27/07-02/08	34%	37%	4 978	5 402	8,5%	
<b>S32 - Août</b>	03/08-09/08	46%	44%	6 745	6 465	-4,1%	<p>AOUT</p> <p>1,7%</p>
S33	10/08-16/08	39%	46%	5 641	6 670	18,2%	
S34	17/08-23/08	26%	23%	3 839	3 395	-11,6%	
S35	24/08-30/08	12%	12%	1 791	1 797	0,4%	
<b>TOTAL</b>		26,7%	<b>29,2%</b>	39 101	42 568	<b>8,9%</b>	<b>EVOLUTION</b>

	2018	2019	
NOMBRE DE LITS	2 091	2 084	-0,3%
PART D'ETRANGERS	20,1%	16,4%	-3,7 pt(s)
TAUX DE REMPLISSAGE	26,7%	29,2%	2,5 pt(s)
TAUX DE REPOSE	85%	65%	

TAUX DE REMPLISSAGE





TAUX DE REMPLISSAGE



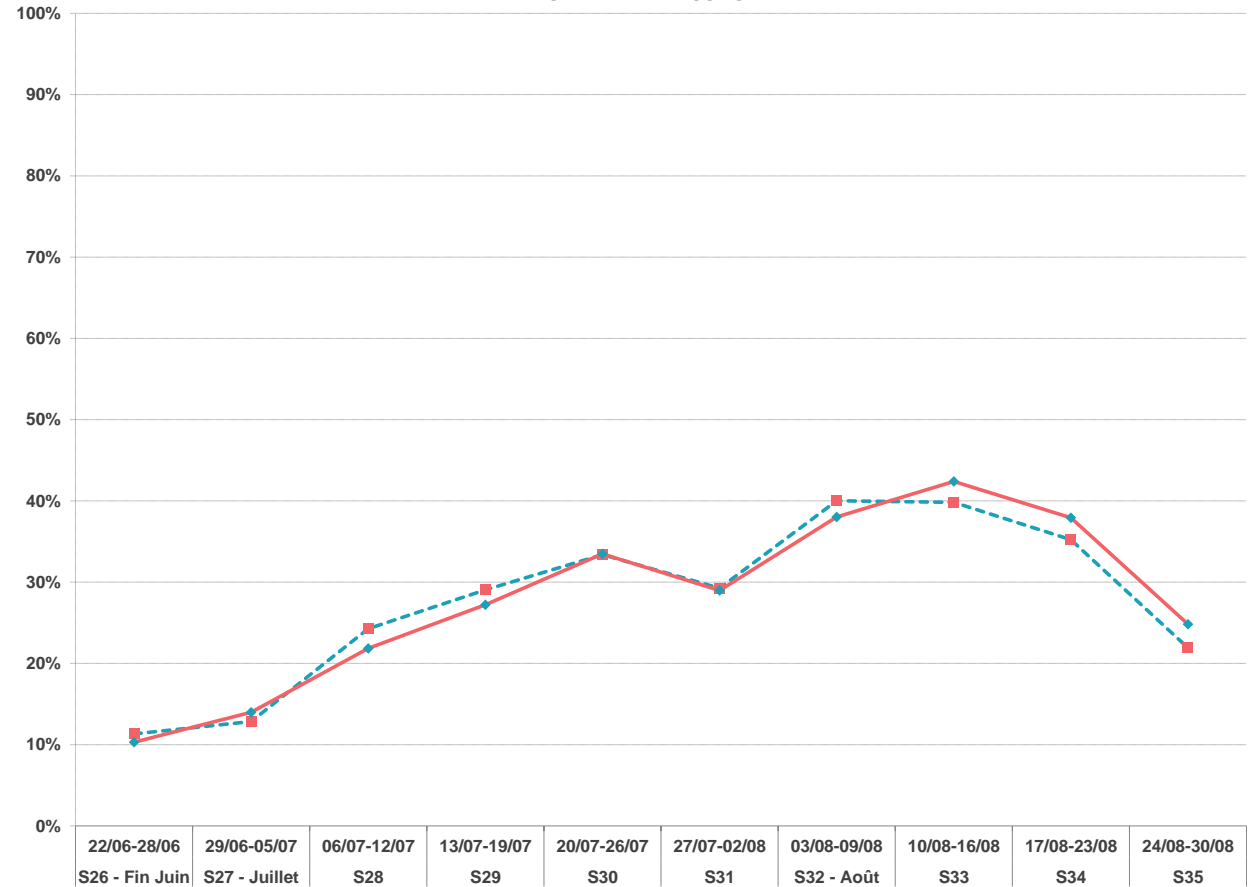
NUITEES

N° sem.	date	TAUX DE REMPLISSAGE		NUITEES		Evo en %	EVO PERIODES COMMERCIALES (en %)
		E18	E19	E18	E19		
S26 - Fin Juin	22/06-28/06	11%	10%	2 826	2 635	-6,8%	
<b>S27 - Juillet</b>	29/06-05/07	13%	14%	3 205	3 578	11,6%	
S28	06/07-12/07	24%	22%	6 057	5 589	-7,7%	
S29	13/07-19/07	29%	27%	7 248	6 962	-3,9%	JUIN / JUILLET
S30	20/07-26/07	33%	33%	8 330	8 564	2,8%	-0,7%
S31	27/07-02/08	29%	29%	7 302	7 410	1,5%	
<b>S32 - Août</b>	03/08-09/08	40%	38%	9 987	9 725	-2,6%	
S33	10/08-16/08	40%	42%	9 937	10 843	9,1%	AOUT
S34	17/08-23/08	35%	38%	8 790	9 702	10,4%	
S35	24/08-30/08	22%	25%	5 467	6 348	16,1%	7,1%
<b>TOTAL</b>		27,7%	27,9%	69 148	71 355	3,2%	EVOLUTION

Nuitées Locatives	39 326	38 333	-2,5%	Les nuitées locatives représentent 53,7% des nuitées totales
Nuitées Propriétaires	29 822	33 022	10,7%	

	2018	2019	
NOMBRE DE LITS	3 565	3 654	2,5%
PART D'ETRANGERS	4,9%	5,9%	1,1 pt(s)
TAUX DE REMPLISSAGE	27,7%	27,9%	0,2 pt(s)
TAUX DE REPONSE	100%	100%	

TAUX DE REMPLISSAGE







LITS TIEDES = C2C + LOUEURS PARTICULIERS + GITES



	☀ 2018	☀ 2019	
NOMBRE DE LITS	6 654	6 813	2,4%
TAUX DE REMPLISSAGE	21,7%	22,9%	1,2 pt(s)
TAUX DE REPONSE	99%	98%	

N° sem.	date	TAUX DE REMPLISSAGE		NUITEES		Evo en %	EVO PERIODES COMMERCIALES (en %)
		E18	E19	E18	E19		
S26 - Fin Juin	22/06-28/06	10%	10%	4 517	4 779	5,8%	
<b>S27 - Juillet</b>	29/06-05/07	13%	13%	5 847	6 087	4,1%	
S28	06/07-12/07	18%	17%	8 343	8 052	-3,5%	<p>JUIN / JUILLET</p> <p>8,5%</p>
S29	13/07-19/07	20%	23%	9 387	10 869	15,8%	
S30	20/07-26/07	26%	30%	11 951	14 126	18,2%	
S31	27/07-02/08	28%	28%	12 918	13 561	5,0%	
<b>S32 - Août</b>	03/08-09/08	32%	33%	15 003	15 866	5,8%	<p>AOUT</p> <p>7,3%</p>
S33	10/08-16/08	33%	34%	15 582	16 163	3,7%	
S34	17/08-23/08	25%	28%	11 584	13 297	14,8%	
S35	24/08-30/08	13%	14%	6 106	6 486	6,2%	
<b>TOTAL</b>		21,7%	22,9%	101 238	109 287	8,0%	<b>EVOLUTION</b>

TAUX DE REMPLISSAGE





**G2A CONSULTING certifié iso 20252 conforme aux exigences de la norme**

(ISO 20252 : conception, production et commercialisation de solutions pour la mesure des marchés en grande distribution, activité de conseil auprès des directions générales, marketing et commerciales)

**L'analyse de la fréquentation touristique des lits de la station se fait de manière exhaustive :**

- **Pour les lits marchands** : par une interrogation des opérateurs soit en direct, soit via les opérateurs nationaux, soit via des passerelles automatisées.

- **Pour les lits de location de particuliers à particuliers** : par une collecte automatisée de recherche en ligne.

G2A développe avec des partenaires technologiques des robots analytiques (scroll) qui collectent et traitent de manière hebdomadaire un grand nombre de résultats issus des requêtes destinées à :

- Identifier la programmation de meublés sur les sites de locations de vacances de particulier à particulier,
- Dédoubler les offres des sites de locations de vacances de particuliers à particuliers + collecter l'information sur la volumétrie afférente (nombre de lits),
- Mesurer la performance de ces biens par une analyse des plannings sur les sites internet concernés.

- **Pour les lits froids** : par la récolte d'indicateurs généraux comme la production d'ordures ménagères ou la consommation d'eau.

**L'ensemble des collectes de données et des résultats présentés dans ce rapport sont effectués en respectant le principe de confidentialité. Un hébergeur non répondant lors de l'enquête est estimé par la moyenne de son secteur.**

**Le processus de l'enquête :**

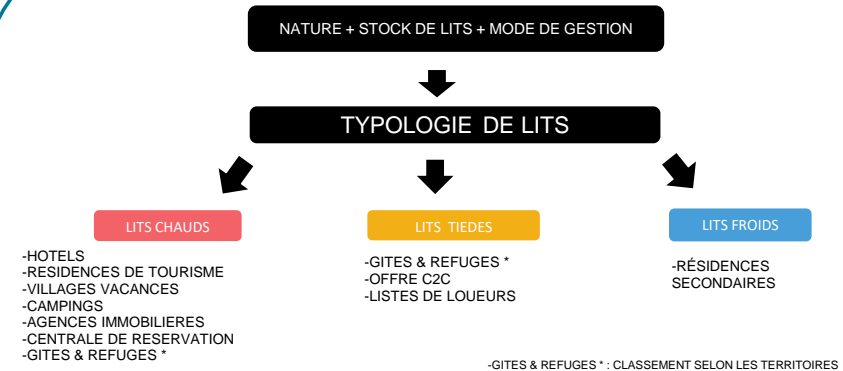
- **Mise à jour des stocks en début de saison** (lits marchands par interrogation des professionnels / lits non marchands par inventaire internet),

- **Enquête exhaustive auprès des professionnels de la station** pour recueillir le remplissage et l'occupation des établissements,

- **Analyse des plannings sur les principaux sites de locations de vacances (C2C)**: Association de loueurs de meublés, groupe HomeAway (Abritel / Homelidays...), Médiavacances, Chalet Montagne... Pour les meublés, le recueil des données est effectué à partir d'une analyse des plannings en ligne,

- **Livrables par niveau d'exposition commerciale** et par catégorie d'hébergement à la fois sur la saison et par période commerciale.

**LA CARTOGRAPHIE DES STOCKS DE LITS TOURISTIQUES EN STATION EST IMPACTANTE POUR LE MODELE ECONOMIQUE :**



**Quelle est la différence entre un taux d'occupation et un taux de remplissage?**



- **Le taux d'occupation** indique l'occupation moyenne d'un hébergement (appartement ou chambre) sur une période donnée.

- **Le taux de remplissage** correspond au nombre de personnes séjournant dans ce bien par rapport à la capacité d'accueil totale.

Le taux de remplissage est généralement inférieur au taux d'occupation car un appartement ou une chambre est rarement occupé par le nombre de personnes maximum.

Exemple :

Une chambre de 4 personnes est occupée pendant 1 semaine complète:

➡ Taux d'occupation: 100%.

2 personnes y ont séjourné:

➡ Taux de remplissage: 50%.

**Définitions :**



**Taux d'occupation** : (Nombre de chambres ou appartements ou d'emplacements occupés / Nombre de chambres ou appartements ou emplacements offerts) X 100

**Taux de remplissage** : (Nombre de lits occupés / Nombre de lits offerts) X 100





## ~ Vos contacts G2A ~

Alain VITALE  
Co-Gérant

 00 (33) 6 61 32 27 12  
 alain.vitale@g2a-consulting.fr

Emilie MAISONNASSE  
Directrice des études et de la communication



 00 (33) 6 73 33 20 90  
 emilie.maisonnasse@g2a-consulting.fr

Gilles REVIAL  
Co-Gérant

 00 (33) 6 80 00 02 40  
 gilles.revial@g2a-consulting.fr

## ~ Votre référent G2A ~

Charlène BEQUET  
Chargée d'études marketing

 00 (33) 6 59 06 69 28  
 charlene.bequet@g2a-consulting.fr



 Parc D'activités Alpespace  
112 voie Albert Einstein 73800  
FRANCIN

 [www.g2a-consulting.fr](http://www.g2a-consulting.fr)

