



La Norma

Observatoire de l'Activité Touristique

~ BILAN FIN DE SAISON ~
~ ÉTÉ 2019 ~

SAISON ESTIVALE 2019



SOMMAIRE

PAGE DE GARDE	p1.
SOMMAIRE	p2.
ANALYSE COMMENTÉE	p3.
LES CHIFFRES CLÉS - VOLUMÉTRIE & ÉVOLUTIONS	p4.
LES CHIFFRES CLÉS - PERFORMANCES	p5.
FRÉQUENTATION GLOBALE DE LA STATION	p6.
LES MARCHÉS (NATIONALITÉS) DES LITS PROFESSIONNELS	p7.
TAUX D'OCCUPATION PAR TYPE D'HEBERGEMENT	p8.
ANNEXES	p9.
<i>LITS CHAUDS</i>	p10.
<i>LITS TIEDES (DE PARTICULIER A PARTICULIER)</i>	p11.
<i>METHODOLOGIE</i>	p12.
<i>LISTE DES REpondants</i>	p13.

Ce qu'il faut retenir au global

L'été 2019 à La Norma se termine avec un volume de plus de 81 000 nuitées et un taux de remplissage de 19,3% en moyenne, soit une baisse d'environ -13% vs 2018. Cela peut s'expliquer en partie par un stock de lits chauds en baisse par rapport à l'été dernier (avec notamment une perte de lots sur la centrale de réservation).

C'est la période entre fin juin et fin juillet qui souffre le plus (-19% de nuitées vs 2018), seule la semaine du 20 au 26 juillet étant proche de l'été dernier grâce au passage du Tour de France en Maurienne.

Comme en 2018, le pic de la saison a été enregistré sur la semaine 33 (10/08 - 16/08) avec plus de 14 000 nuitées et 33% de taux d'occupation.

La saison estivale représente ainsi près de 29% du total des nuitées Hiver + Été 2019 (vs 31% en 2018). En comparaison aux stations à proximité, le poids de la saison estivale à La Norma se situe entre Valfréjus (25%) et Aussois (33%).

Ce qu'il faut retenir par catégories d'hébergements

Les lits chauds (23% des lits / 47% des nuitées), composés de la centrale de réservation et des résidences d'opérateurs nationaux, présentent une importante baisse de nuitées de -23,4% vs 2018. La destination souffre cet été de la perte de lits et de la fermeture d'un établissement. Cette catégorie d'hébergements subi également une baisse de taux de remplissage cet été (40,9% vs 44,4% en 2018).

Les lits tièdes (13% des lits / 10% des nuitées), représentant les locations de particulier à particulier, enregistrent eux une légère hausse de nuitées (+2,5% vs 2018), notamment en juillet grâce aux semaines 29 et 30 avec l'impact du Tour de France et des participants à l'Étape du Tour. La hausse du secteur de particulier à particulier rejoint une tendance observée cet été en montagne.

Les lits froids (résidences secondaires), qui représentent 65% du stock de lits cet été (vs 59% en 2018) ont eu un rendement en baisse cet été (9 nuitées au lit vs 10 en 2018), générant près de 700 nuitées de moins que l'an dernier, cette catégorie représentant toutefois 43% du total des nuitées.

Ce qu'il faut retenir par origine de clientèle

Sur les lits professionnels, les Français représente 96% des nuitées, avec une part d'étrangers en légère hausse cet été (4,1% vs 3,2% en 2018).

La destination a enregistré une forte hausse de nuitées en provenance du Royaume-Uni et des Pays-Bas (2e et 3e nationalité), mais une baisse de nuitées sur la clientèle italienne.

BAISSE 
-12,9 %

CAPACITÉ TOURISTIQUE GLOBALE
6 030 LITS (EN 2019)



FORCES

* Le bon équilibre des périodes commerciales :
Juin-Juillet 48% / Août 52%

* La progression des lits tièdes (C2C)

FAIBLESSES

* La perte de lits chauds cet été.

* La part importante de lits froids (65%)

OPPORTUNITES

* La situation géographique de La Norma

* La progression sur les clientèles étrangères

MENACES

* Le nombre de lits fermés l'été

* La dépendances aux opérateurs nationaux

PRECONISATIONS

- Continuer le développement des activités été (randonnée, trail, VTT...)
- Maintenir un programme fort à destination des propriétaires pour les motiver à louer leurs biens en été.
- Animer les ventes et donner de la visibilité aux offres disponibles
- Mettre en place une action collective dédiée sur le mois de juillet qui rencontre une baisse d'attractivité des dernières années.

LA NORMA

LES CHIFFRES CLÉS - VOLUMÉTRIE & ÉVOLUTIONS

LE STOCK

NOMBRE DE LITS

LES PERFORMANCES

TAUX DE REMPLISSAGE

LES RÉSULTATS

NOMBRE DE NUITÉES

PART D'ÉTRANGERS

	☀️ 2018	☀️ 2019	📊 EVO LUTION N/N-1 (en nb lits)	📊 EVO LUTION N/N-1 (en %)	☀️ 2018	☀️ 2019	📊 EVO LUTION N/N-1 (en pts)	📊 EVO LUTION N/N-1 (en %)	☀️ 2018	☀️ 2019	📊 EVO LUTION N/N-1 (en nb de nuitées)	📊 EVO LUTION N/N-1 (en %)	☀️ 2018	☀️ 2019	📊 EVO LUTION N/N-1 (en pts)
🏠 LITS CHAUDS	1 601	1 330	-271	-16,9%	44,4%	40,9%	-3,4	-7,8%	49 740	38 110	-11 630	-23,4%	3,2%	4,1%	0,9
🏠 LITS TIEDES (DE PARTICULIER A PARTICULIER)	743	737	-6	-0,8%	15,1%	15,6%	0,5	3,3%	7 861	8 058	197	2,5%			
🏠 LITS FROIDS	3 686	3 798	112	3,0%	13,9%	13,3%	-0,7	-4,8%	35 899	35 232	-667	-1,9%			
🏠 LITS ENQUÊTÉS	6 030	6 030	0	0,0%	22,2%	19,3%	-2,9	-12,9%	93 500	81 400	-12 100	-12,9%			
🏠 DONT LITS FERMÉS	0	165													

* OCCUPATIONS PROPRIETAIRES INCLUSES

FRÉQUENTATION
HIVER 2019 + ÉTÉ 2019 **283 100**

POIDS DE LA SAISON ESTIVALE
E19 **28,8%**

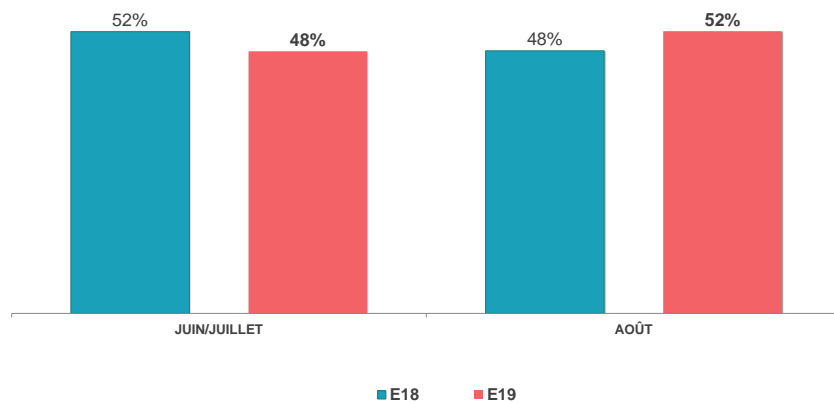
RAPPEL POIDS DE LA SAISON EN E18 **31,0%**

TAUX DE REPONSE DES ÉTABLISSEMENTS ENQUÊTES

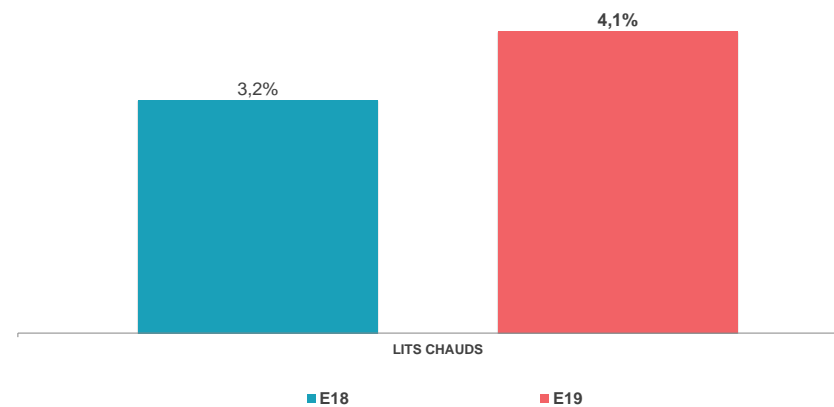
☀️ 2018 ☀️ 2019
100% 100%

LA NORMA
LES CHIFFRES CLÉS - PERFORMANCES

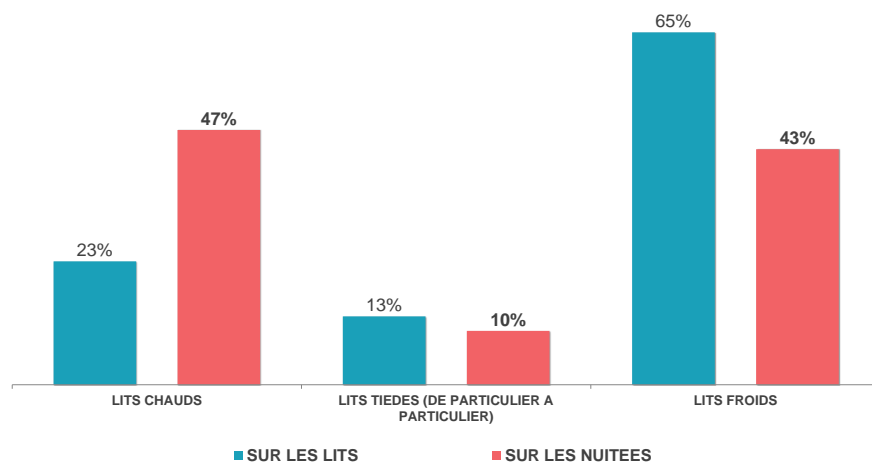
POIDS DES PERIODES COMMERCIALES



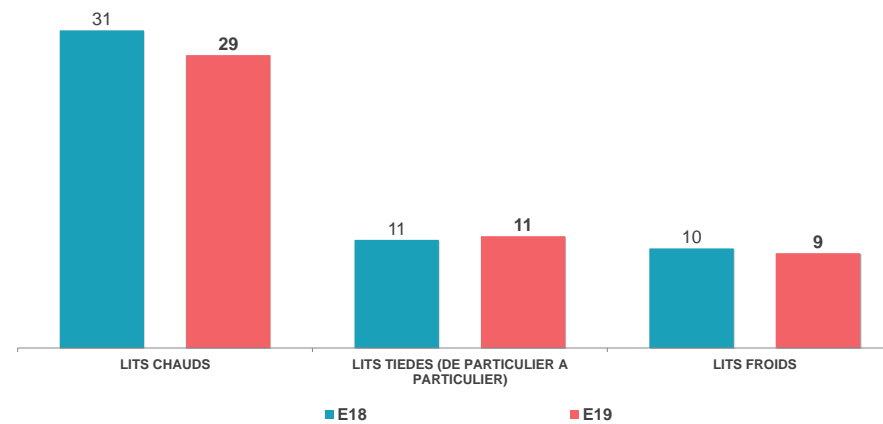
POIDS DE LA CLIENTELE ETRANGERE - ÉTÉ 2019



PART DE MARCHE - ÉTÉ 2019



NUITEES AU LIT - ÉTÉ 2019



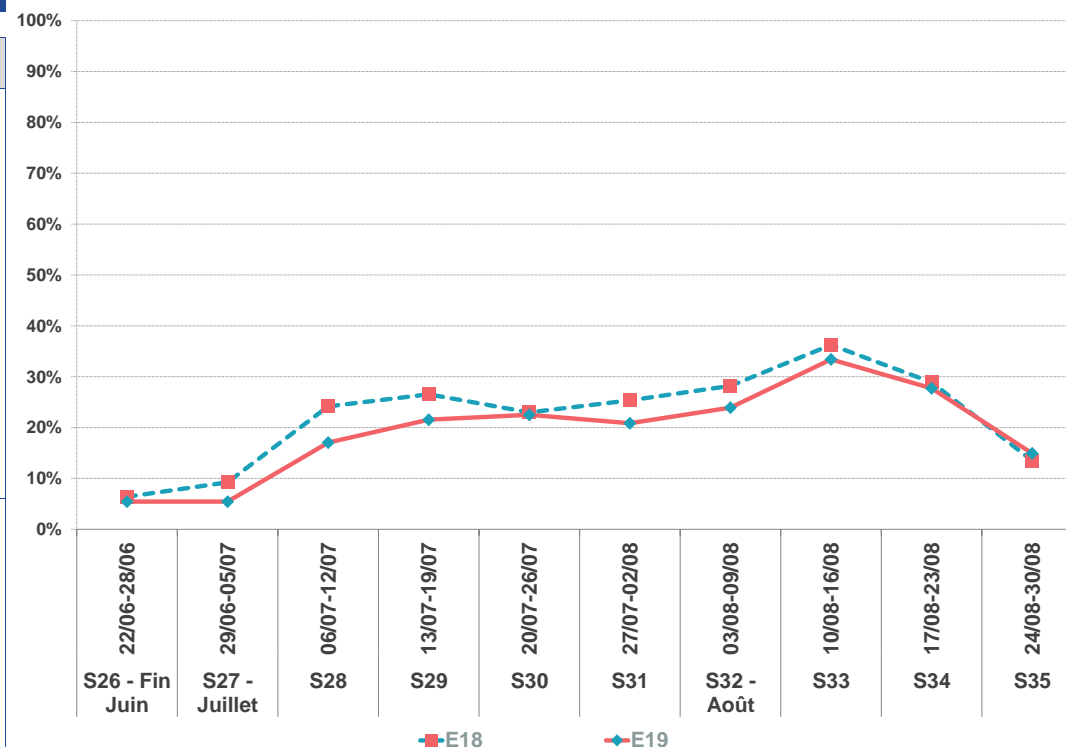
FRÉQUENTATION GLOBALE : CHAUDS + TIÈDES + FROIDS



	☀ 2018	☀ 2019	
NOMBRE DE LITS	6 030	6 030	0,0%
NUITÉES AU LIT	16	13	-12,9%
TAUX DE REMPLISSAGE	22,2%	19,3%	-2,9 pt(s)

N° sem.	date	TAUX DE REMPLISSAGE		NUITÉES		Evo en %	EVO PERIODES COMMERCIALES (en %)
		E18	E19	E18	E19		
S26 - Fin Juin	22/06-28/06	6%	5%	2 700	2 300	-14,8%	<p>JUIN-JUILLET</p> <p>-19,0%</p>
S27 - Juillet	29/06-05/07	9%	5%	3 900	2 300	-41,0%	
S28	06/07-12/07	24%	17%	10 200	7 200	-29,4%	
S29	13/07-19/07	27%	22%	11 200	9 100	-18,8%	
S30	20/07-26/07	23%	23%	9 700	9 500	-2,1%	
S31	27/07-02/08	25%	21%	10 700	8 800	-17,8%	<p>AOÛT</p> <p>-6,4%</p>
S32 - Août	03/08-09/08	28%	24%	11 900	10 100	-15,1%	
S33	10/08-16/08	36%	33%	15 300	14 100	-7,8%	
S34	17/08-23/08	29%	28%	12 200	11 700	-4,1%	
S35	24/08-30/08	14%	15%	5 700	6 300	10,5%	
TOTAL		22,2%	19,3%	93 500	81 400	-12,9%	EVOLUTION

TAUX DE REMPLISSAGE



Aide à la lecture

Pour cette saison estivale 2019, la station de LA NORMA enregistre 81 400 nuitées chaudes + tièdes + froides sur l'ensemble de la période. La semaine 33 est le pic de la saison avec un volume de 14 100 nuitées. En moyenne, un lit station réalise 13 nuitées sur l'ensemble de la saison. A date, la station de LA NORMA enregistre une baisse de fréquentation de -12,9% (soit -12 100 nuitées) par rapport à l'année dernière.

NOMBRE DE NUITÉES PAR NATIONALITÉ DES LITS PROFESSIONNELS - ÉTÉ 2019

N° sem.	Date																				PECO			AUTRES	
		FR	DE	UK	IRL	NL	BE	LU	CH	IT	ES	PORT	DK	FIN.	SW.	NOR.	HU	CZ	PL	RU	PECO	USA	CAN	AUTRES	
S26 - Fin Juin	22/06-28/06	35																							
S27 - Juillet	29/06-05/07	94																							
S28	06/07-12/07	3 159		27		3	1			1								1							2
S29	13/07-19/07	4 770		1						17															6
S30	20/07-26/07	4 289	1	82		27	27		24	26	5				2						2	1			2
S31	27/07-02/08	4 224		93		143	6		25	29	4														3
S32 - Août	03/08-09/08	4 153	24	96		115	24			24	2										1				1
S33	10/08-16/08	5 496	24	81		92	23			18															2
S34	17/08-23/08	4 970	1	104		1	135			8	6			1											2
S35	24/08-30/08	2 662		44			23			26	5														1
Total		33 852	49	527		380	239		49	148	22			1		2				1		3	1		19
Part de marché		95,9%	0,1%	1,5%		1,1%	0,7%		0,1%	0,4%	0,1%			0,002%		0,01%				0,002%		0,01%	0,002%		0,1%
Evolution nuitées N vs N-1		-25%	564%	511%		340%	84%		-48%	-84%	-51%										-97%				-49%

NATIONALITÉ

Part FR	Part étrangers
99,9%	0,1%
99,9%	0,1%
98,9%	1,1%
99,5%	0,5%
95,6%	4,4%
93,3%	6,7%
93,5%	6,5%
95,8%	4,2%
95,1%	4,9%
96,4%	3,6%
95,9%	4,1%
RAPPEL E18	
96,8%	3,2%

Sur les lits professionnels, les Français représentent près de 96% des nuitées, avec une part d'étrangers en progression cet été (4,1% vs 3,2% en 2018).

Top 3 des nationalités derrière la France : Royaume-Uni (1,5%) - Pays-Bas (1,1%) - Belgique (0,7%)

A noter une forte hausse sur la clientèle britannique et néerlandaise mais une baisse de nuitées sur la clientèle italienne.

	E18	E19
NB LOTS	307	239
NB LITS	1 601	1 330



GLOBAL - LITS CHAUDS

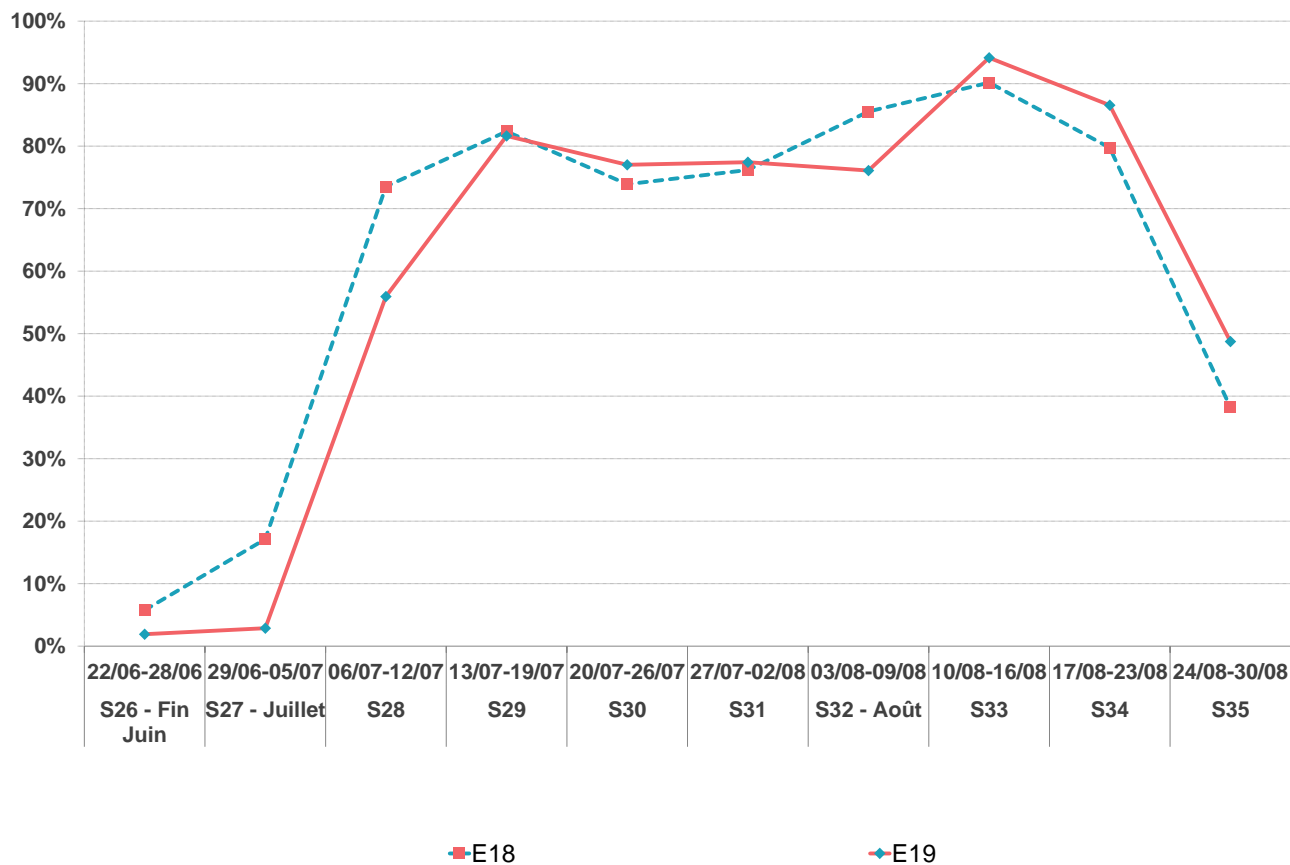
N° sem.	date
S26 - Fin Juin	22/06-28/06
S27 - Juillet	29/06-05/07
S28	06/07-12/07
S29	13/07-19/07
S30	20/07-26/07
S31	27/07-02/08
S32 - Août	03/08-09/08
S33	10/08-16/08
S34	17/08-23/08
S35	24/08-30/08

E18	E19	ECART EN PTS
6%	2%	-3,8
17%	3%	-14,2
74%	56%	-17,6
82%	82%	-0,7
74%	77%	3,1
76%	77%	1,2
86%	76%	-9,4
90%	94%	4,0
80%	87%	6,8
38%	49%	10,5

TOTAL

62,3%	60,2%	-2,0
-------	--------------	------

TAUX D'OCCUPATION DES LITS CHAUDS





La Norma

Observatoire de l'Activité Touristique

~ ANNEXES ~

SAISON ESTIVALE 2019



LITS CHAUDS = RESIDENCES DE TOURISME + AGENCES
IMMOBILIERES



TAUX DE REMPLISSAGE NUITÉES

N° sem.	date	TAUX DE REMPLISSAGE		NUITÉES		Evo en %	EVO PERIODES COMMERCIALES (en %)
		E18	E19	E18	E19		
S26 - Fin Juin	22/06-28/06	4%	1%	438	118	-73,1%	
S27 - Juillet	29/06-05/07	12%	2%	1 334	177	-86,7%	
S28	06/07-12/07	52%	38%	5 866	3 545	-39,6%	
S29	13/07-19/07	59%	56%	6 609	5 187	-21,5%	JUIN/JUILLET
S30	20/07-26/07	53%	52%	5 921	4 882	-17,6%	-28,4%
S31	27/07-02/08	55%	53%	6 133	4 919	-19,8%	
S32 - Août	03/08-09/08	61%	52%	6 833	4 812	-29,6%	
S33	10/08-16/08	64%	64%	7 199	5 943	-17,4%	
S34	17/08-23/08	57%	59%	6 350	5 476	-13,8%	AOUT
S35	24/08-30/08	27%	33%	3 056	3 051	-0,2%	-17,7%
TOTAL		44,4%	40,9%	49 740	38 110	-23,4%	EVOLUTION

	☀ 2018	☀ 2019	
NOMBRE DE LITS	1 601	1 330	-16,9%
PART D'ETRANGERS	3,2%	4,1%	0,9 pt(s)
TAUX DE REMPLISSAGE	44,4%	40,9%	-3,4 pt(s)
TAUX DE REPONSE	100%	100%	

TAUX DE REMPLISSAGE





LITS TIEDES = C2C



	☀ 2018	☀ 2019	
NOMBRE DE LITS	743	737	-0,8%
TAUX DE REMPLISSAGE	15,1%	15,6%	0,5 pt(s)
TAUX DE REPOSE	100%	100%	

N° sem.	date	TAUX DE REMPLISSAGE		NUITEES		Evo en %	EVO PERIODES COMMERCIALES (en %)
		E18	E19	E18	E19		
S26 - Fin Juin	22/06-28/06	10%	10%	513	498	-2,8%	
S27 - Juillet	29/06-05/07	3%	4%	171	202	17,9%	
S28	06/07-12/07	10%	9%	513	490	-4,5%	 JUIN/JUILLET 3,3%
S29	13/07-19/07	7%	13%	342	691	102,3%	
S30	20/07-26/07	13%	17%	684	863	26,2%	
S31	27/07-02/08	20%	12%	1 025	612	-40,4%	
S32 - Août	03/08-09/08	20%	21%	1 025	1 108	8,1%	 AOÛT 1,9%
S33	10/08-16/08	39%	37%	2 051	1 917	-6,5%	
S34	17/08-23/08	26%	26%	1 367	1 323	-3,2%	
S35	24/08-30/08	3%	7%	171	355	107,8%	
TOTAL		15,1%	15,6%	7 861	8 058	2,5%	EVOLUTION





G2A CONSULTING certifié iso 20252 conforme aux exigences de la norme

(ISO 20252 : conception, production et commercialisation de solutions pour la mesure des marchés en grande distribution, activité de conseil auprès des directions générales, marketing et commerciales)

L'analyse de la fréquentation touristique des lits de la station se fait de manière exhaustive :

- **Pour les lits marchands** : par une interrogation des opérateurs soit en direct, soit via les opérateurs nationaux, soit via des passerelles automatisées.

- **Pour les lits de location de particuliers à particuliers** : par une collecte automatisée de recherche en ligne.

G2A développe avec des partenaires technologiques des robots analytiques (scroll) qui collectent et traitent de manière hebdomadaire un grand nombre de résultats issus des requêtes destinées à :

- Identifier la programmation de meublés sur les sites de locations de vacances de particulier à particulier,
- Dédoubler les offres des sites de locations de vacances de particuliers à particuliers + collecter l'information sur la volumétrie afférente (nombre de lits),
- Mesurer la performance de ces biens par une analyse des plannings sur les sites internet concernés.

- **Pour les lits froids** : par la récolte d'indicateurs généraux comme la production d'ordures ménagères ou la consommation d'eau.

L'ensemble des collectes de données et des résultats présentés dans ce rapport sont effectués en respectant le principe de confidentialité. Un hébergeur non répondant lors de l'enquête est estimé par la moyenne de son secteur.

Le processus de l'enquête :

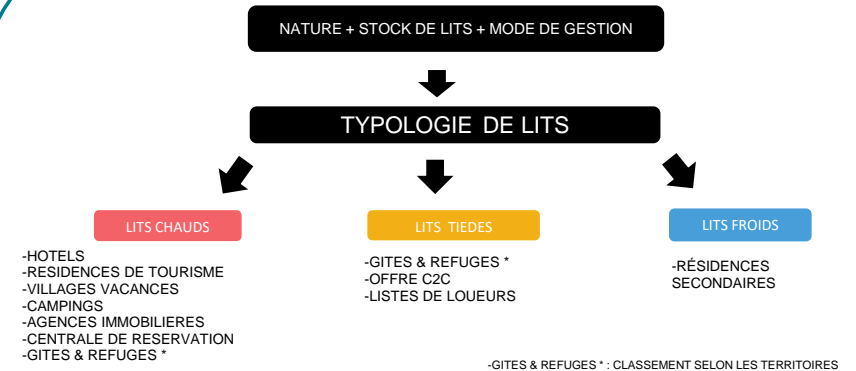
- **Mise à jour des stocks en début de saison** (lits marchands par interrogation des professionnels / lits non marchands par inventaire internet),

- **Enquête exhaustive auprès des professionnels de la station** pour recueillir le remplissage et l'occupation des établissements,

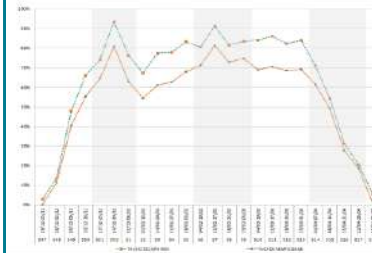
- **Analyse des plannings sur les principaux sites de locations de vacances (C2C)**: Association de loueurs de meublés, groupe HomeAway (Abritel / Homelidays...), Médiavacances, Chalet Montagne... Pour les meublés, le recueil des données est effectué à partir d'une analyse des plannings en ligne,

- **Livrables par niveau d'exposition commerciale** et par catégorie d'hébergement à la fois sur la saison et par période commerciale.

LA CARTOGRAPHIE DES STOCKS DE LITS TOURISTIQUES EN STATION EST IMPACTANTE POUR LE MODELE ECONOMIQUE :



Quelle est la différence entre un taux d'occupation et un taux de remplissage?



- **Le taux d'occupation** indique l'occupation moyenne d'un hébergement (appartement ou chambre) sur une période donnée.

- **Le taux de remplissage** correspond au nombre de personnes séjournant dans ce bien par rapport à la capacité d'accueil totale.

Le taux de remplissage est généralement inférieur au taux d'occupation car un appartement ou une chambre est rarement occupé par le nombre de personnes maximum.

Exemple :

Une chambre de 4 personnes est occupée pendant 1 semaine complète:

➡ Taux d'occupation: 100%.

2 personnes y ont séjourné:

➡ Taux de remplissage: 50%.

Définitions :

Taux d'occupation : (Nombre de chambres ou appartements ou d'emplacements occupés / Nombre de chambres ou appartements ou emplacements offerts) X 100

Taux de remplissage : (Nombre de lits occupés / Nombre de lits offerts) X 100

AFIN DE RESPECTER LA CONFIDENTIALITE DES HEBERGEURS, LA SOCIETE G2A CONSULTING S'ENGAGE A NE DIFFUSER QUE LES SECTEURS PRESENTANT AU MOINS TROIS HEBERGEURS ET NE PERMETTANT PAS D'ISOLER LES RESULTATS D'UN HEBERGEUR EN PARTICULIER.



**RÉSIDENCES
DE
TOURISME**

**100% de taux de
réponse**

RESIDENCE GOELIA - LES BALCONS D'ANAIS
 RESIDENCE VCO CHALETS ET LES BALCONS DE LA VANOISE

Rép	N. Rép
X	
X	



AGENCES



**100% de taux de
réponse**

AGENCE CENTRALE DE RESERVATION SOGENOR



Rép	N. Rép
X	

~ Vos contacts G2A ~



Alain VITALE
Co-Gérant

 00 (33) 6 61 32 27 12
 alain.vitale@g2a-consulting.fr

Emilie MAISONNASSE
Directrice des études et de la communication



 00 (33) 6 73 33 20 90
 emilie.maisonnasse@g2a-consulting.fr

Gilles REVIAL
Co-Gérant

 00 (33) 6 80 00 02 40
 gilles.revial@g2a-consulting.fr

~ Votre référent G2A ~

Charlène BEQUET
Chargée d'études marketing

 00 (33) 6 59 06 69 28
 charlene.bequet@g2a-consulting.fr



 Parc D'activités Alpespace
112 voie Albert Einstein 73800
FRANCIN

 www.g2a-consulting.fr

