



**Aussois**  
Haute Maurienne  
Vanoise

Observatoire de l'Activité Touristique

~ **BILAN FIN DE SAISON** ~  
~ **ÉTÉ 2019** ~

SAISON ESTIVALE 2019



## SOMMAIRE

PAGE DE GARDE	p1.
SOMMAIRE	p2.
ANALYSE COMMENTÉE	p3.
<p>LES CHIFFRES CLÉS - VOLUMÉTRIE &amp; ÉVOLUTIONS</p> <p>LES CHIFFRES CLÉS - PERFORMANCES</p>	<p>p4.</p> <p>p5.</p>
FRÉQUENTATION GLOBALE DE LA STATION	p6.
LES MARCHÉS (NATIONALITÉS) DES LITS PROFESSIONNELS	p7.
TAUX D'OCCUPATION PAR TYPE D'HEBERGEMENT	p8.
ANNEXES	p9.
<p><u>LITS CHAUDS</u></p> <p>SECTEUR LOCATIF</p> <p>HÔTELS</p> <p>CLUBS, V. VACANCES &amp; CAMPINGS</p> <p>GITES &amp; REFUGES</p>	<p>p10.</p> <p>p11.</p> <p>p12.</p> <p>p13.</p> <p>p14.</p>
<p><u>LITS TIEDES (DE PARTICULIER A PARTICULIER)</u></p> <p>GITES</p>	<p>p15.</p> <p>p16.</p>
<u>METHODOLOGIE</u>	p17.
<u>LISTE DES REpondANTS</u>	p18.

### Ce qu'il faut retenir au global

L'été 2019 à Aussois se termine avec un volume de près de 141 000 nuitées, soit une hausse de 4,6% vs 2018 (+ 6 200 nuitées). Cela représente un niveau proche de l'été 2017, après la baisse constatée en 2018.

Ce sont les lits chauds (+5,6% de nuitées vs 2018) qui expliquent cette hausse, notamment les villages vacances et campings (suite à une forte baisse l'été dernier).

Le taux d'occupation moyen sur la saison s'élève à 30,8% (+1,2 pt vs 2018), avec un pic enregistré sur la semaine 33 (10/08 - 16/08) à près de 20 000 nuitées et 43% de taux d'occupation.

C'est la période entre fin juin et fin juillet qui progresse le plus (+6,1% de nuitées vs 2018), le mois d'août enregistrant aussi une hausse de nuitées (+2,8% vs 2018) mais avec une semaine 32 en baisse par rapport à l'été dernier.

La saison estivale représente ainsi près de 33% du total des nuitées Hiver + Été 2019. A titre de comparaison, le poids de la saison estivale à Aussois se situe entre Les Saisies (27%) et Combloux (35%).

### Ce qu'il faut retenir par catégories d'hébergements

Sur les lits chauds, toutes les catégories présentent une hausse de nuitées par rapport à l'été 2018 :

- Le secteur locatif (30% des lits / 43% des nuitées), composé des agences immobilières et des résidences de tourisme, est stable par rapport à 2018 avec un taux d'occupation de 45,6% mais la légère hausse du stock de lits explique la hausse du nombre de nuitées (+2,3% vs 2018). A noter cependant un volume de nuitées inférieur à 2018 entre mi-juillet et mi-août.

- Les clubs, villages vacances et camping (16% des lits / 20% des nuitées) enregistrent la plus forte hausse en volume avec près de 3 400 nuitées en plus (+13,4% vs 2018). A noter cependant que cela reste inférieur à l'été 2017, après une baisse importante en 2018.

- Les gîtes et refuges (5% des lits / 6% des nuitées) sont en légère hausse de nuitées (+1,8% vs 2018) avec un taux d'occupation à près de 45% en moyenne malgré un mois d'août en baisse.

- Les hôtels (3% des lits / 2% des nuitées) présentent eux la plus forte hausse du taux d'occupation (+18,4% vs 2018), notamment grâce au mois de juillet, mais représente un volume de nuitées relativement faible.

Les lits tièdes (locations de particulier à particulier) représentent 10% des nuitées, avec une progression de près de 7% par rapport à l'été 2018 mais un taux d'occupation qui reste en-dessous de 2017.

### Ce qu'il faut retenir par origines de clientèles

Sur les lits professionnels, les Français représentent plus de 93% des nuitées, avec une part d'étrangers en légère baisse cet été (6,6% vs 7,7% en 2018).

A noter une baisse de la clientèle belge (comme déjà observé en 2018) et italienne, compensée en partie par une hausse de nuitées sur les Néerlandais et Allemands.



#### FORCES

\* La hausse de nuitées sur les lits chauds cet été (après une baisse en 2018)

\* Les bonnes performances des clubs, villages vacances et campings cet été

\* Le bon équilibre des périodes commerciales : Juin-Juillet 55% / Août 45%

#### FAIBLESSES

\* La part d'étrangers relativement faible (<7%) et en recul vs 2018

\* Les performances du secteur locatif entre mi-juillet et mi-août

\* Le vieillissement de certains bâtiments sur la destination

#### OPPORTUNITES

\* Le développement des activités été pour attirer de nouveaux clients

\* La situation géographique au cœur du Parc National de la Vanoise

#### MENACES

\* Les fins de baux dans les résidences de tourisme (à surveiller)

\* Le maintien de l'attractivité de la destination en juillet

## PRECONISATIONS

- Continuer de développer les activités et le programme d'événements sur la période d'été (randonnée, trail, VTT...)

- Réfléchir à des actions de communication / promotion pour augmenter la clientèle étrangère, notamment en Belgique suite à la baisse de fréquentation depuis 2018

- Développer les ailes de saison sur les clientèles groupes ou en itinérance

AUSSOIS

LES CHIFFRES CLÉS - VOLUMÉTRIE & ÉVOLUTIONS

LE STOCK

NOMBRE DE LITS

LES PERFORMANCES

TAUX DE REMPLISSAGE

LES RÉSULTATS

NOMBRE DE NUITÉES

PART D'ETRANGERS

	2018		2019		EVO LUTION		EVO LUTION		2018	2019		EVO LUTION		EVO LUTION		2018	2019		EVO LUTION	
	(en nb lits)	(en %)	(en nb lits)	(en %)	(en nb lits)	(en %)	(en pts)	(en %)		(en nb de nuitées)	(en %)	(en nb de nuitées)	(en %)	(en pts)	(en %)		(en pts)	(en %)		
HÔTELS	169	169	0	0,0%	22,6%	26,8%	4,2	18,4%	2 674	3 166	492	18,4%	18,0%	11,0%	-7,0					
CLUBS, V.VACANCES & CAMPINGS	1 038	1 041	3	0,3%	34,8%	39,3%	4,5	13,1%	25 261	28 647	3 386	13,4%	6,5%	8,4%	1,9					
SECTEUR LOCATIF *	1 863	1 906	43	2,3%	45,6%	45,6%	0,0	0,0%	59 481	60 874	1 394	2,3%	6,0%	4,3%	-1,7					
GITES & REFUGES	286	286	0	0,0%	44,1%	44,9%	0,8	1,8%	8 828	8 991	162	1,8%	19,1%	12,8%	-6,3					
LITS CHAUDS	3 356	3 402	46	1,4%	41,0%	42,7%	1,7	4,2%	96 244	101 679	5 435	5,6%	7,7%	6,6%	-1,1					
LITS TIEDES (DE PARTICULIER A PARTICULIER)	693	692	-1	-0,1%	26,8%	28,7%	1,9	7,0%	12 990	13 884	894	6,9%								
LITS FROIDS	2 283	2 238	-45	-2,0%	15,9%	16,2%	0,2	1,5%	25 466	25 337	-129	-0,5%								
LITS ENQUÊTÉS	6 491	6 531	40	0,6%	29,6%	30,8%	1,2	4,0%	134 700	140 900	6 200	4,6%								
DONT LITS FERMÉS	159	199																		

\* OCCUPATIONS PROPRIETAIRES INCLUSES

FRÉQUENTATION  
HIVER 2019 + ÉTÉ 2019  
**427 800**

POIDS DE LA SAISON ESTIVALE  
E19  
**32,9%**

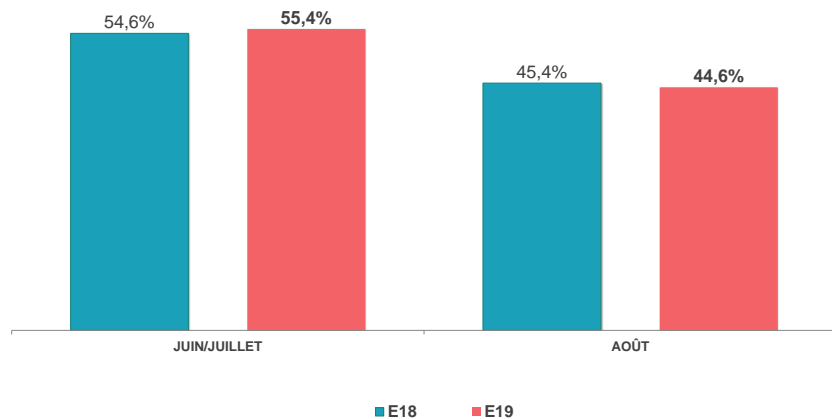
RAPPEL POIDS DE LA SAISON EN E18  
**32,5%**

TAUX DE REPONSE DES ETABLISSEMENTS ENQUETES

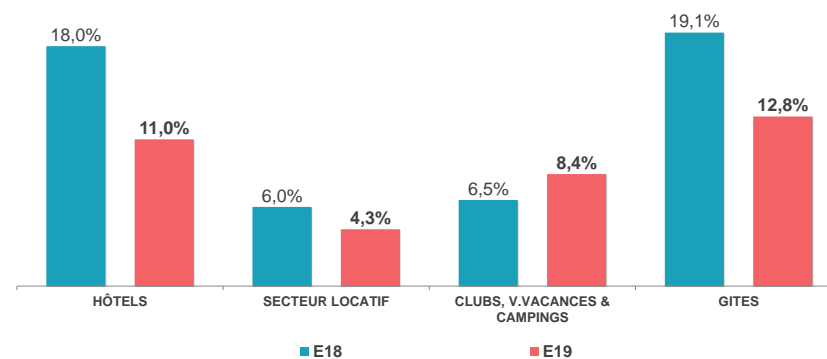
2018 2019  
**94%** **88%**

**AUSSOIS**  
**LES CHIFFRES CLÉS - PERFORMANCES**

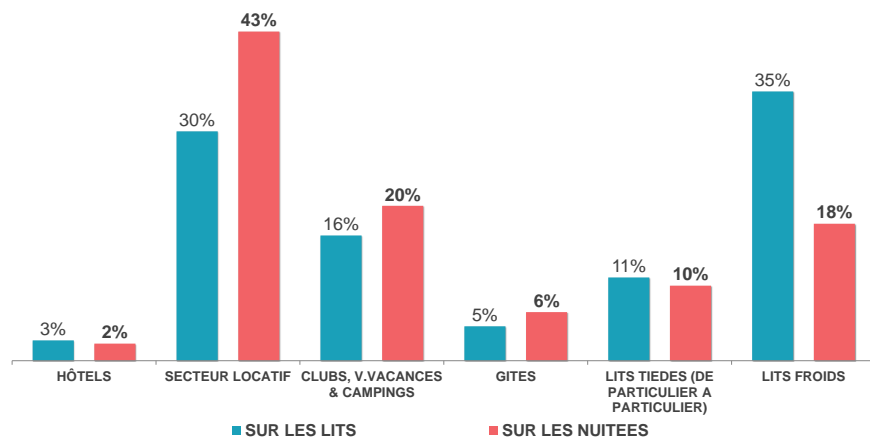
POIDS DES PERIODES COMMERCIALES



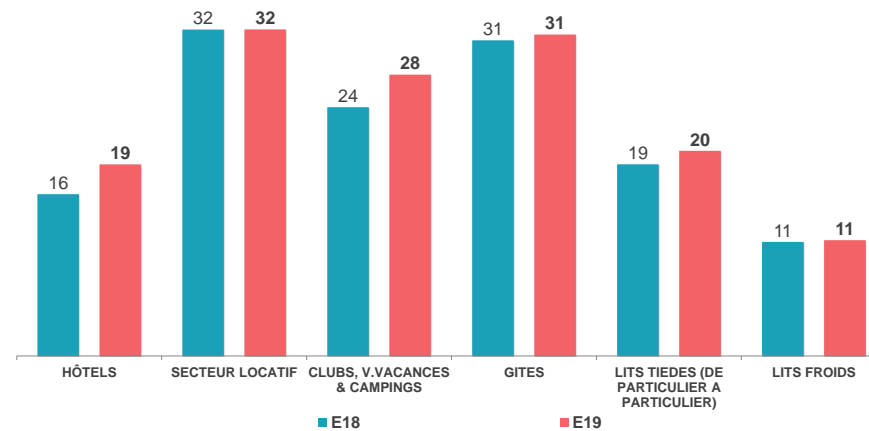
POIDS DE LA CLIENTELE ETRANGERE - ÉTÉ 2019



PART DE MARCHE - ÉTÉ 2019



NUITEES AU LIT - ÉTÉ 2019



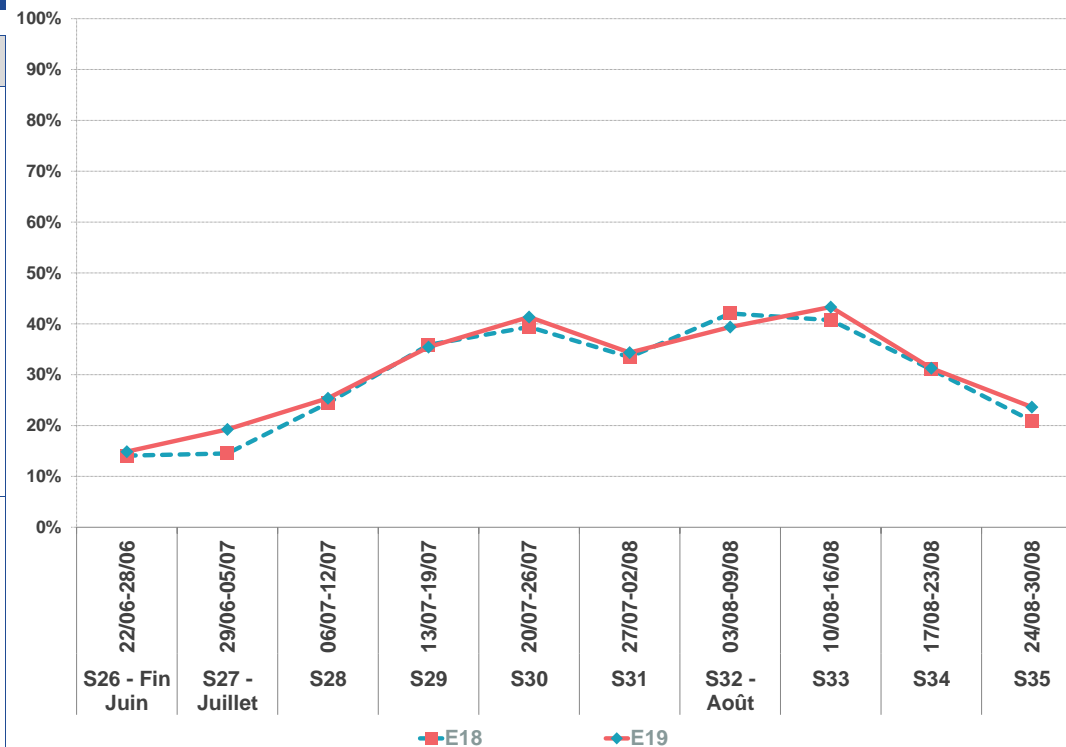
## FRÉQUENTATION GLOBALE : CHAUDS + TIÈDES + FROIDS



	☀ 2018	☀ 2019	
<b>NOMBRE DE LITS</b>	6 491	6 531	<b>0,6%</b>
<b>NUITEES AU LIT</b>	21	22	<b>4,0%</b>
<b>TAUX DE REMPLISSAGE</b>	29,6%	30,8%	<b>1,2 pt(s)</b>

N° sem.	date	TAUX DE REMPLISSAGE		NUITEES		Evo en %	EVO PERIODES COMMERCIALES (en %)
		E18	E19	E18	E19		
S26 - Fin Juin	22/06-28/06	14%	15%	6 400	6 800	6,3%	<p>JUIN/JUILLET</p> <p>6,1%</p>
S27 - Juillet	29/06-05/07	15%	19%	6 600	8 800	33,3%	
S28	06/07-12/07	24%	25%	11 100	11 600	4,5%	
S29	13/07-19/07	36%	35%	16 300	16 200	-0,6%	
S30	20/07-26/07	39%	41%	17 900	18 900	5,6%	
S31	27/07-02/08	33%	34%	15 200	15 700	3,3%	<p>AOUT</p> <p>2,8%</p>
S32 - Août	03/08-09/08	42%	39%	19 100	18 000	-5,8%	
S33	10/08-16/08	41%	43%	18 500	19 800	7,0%	
S34	17/08-23/08	31%	31%	14 100	14 300	1,4%	
S35	24/08-30/08	21%	24%	9 500	10 800	13,7%	
<b>TOTAL</b>		29,6%	<b>30,8%</b>	134 700	<b>140 900</b>	<b>4,6%</b>	<b>EVOLUTION</b>

**TAUX DE REMPLISSAGE**



**Aide à la lecture**

Pour cette saison estivale 2019, la station d'AUSSOIS enregistre 140 900 nuitées chaudes + tièdes + froides sur l'ensemble de la période. La semaine 33 est le pic de la saison avec un volume de 19 800 nuitées. En moyenne, un lit station réalise 22 nuitées sur l'ensemble de la saison. A date, la station d'AUSSOIS enregistre une hausse de fréquentation de 4,6% (soit +6 200 nuitées) par rapport à l'année dernière.

#### NOMBRE DE NUITÉES PAR NATIONALITÉ DES LITS PROFESSIONNELS - ÉTÉ 2019

N° sem.	Date																							AUTRES	
		FR	DE	UK	IRL	NL	BE	LU	CH	IT	ES	PORT	DK	FIN.	SW.	NOR.	HU	CZ	PL	RU	PECO	USA	CAN		
S26 - Fin Juin	22/06-28/06	4 502	22	1		11	144			26	7														50
<b>S27 - Juillet</b>	29/06-05/07	5 737	3	12		33	247			37	20														58
S28	06/07-12/07	7 377	46	10		42	302		18	11	11														76
S29	13/07-19/07	9 864	84			109	168			28	4														86
S30	20/07-26/07	11 301	95	57		176	308		30	59	7		2												106
S31	27/07-02/08	9 466	65	41		263	145		6	84	6		2												61
<b>S32 - Août</b>	03/08-09/08	10 793	210	22		460	71		12	109	13														29
S33	10/08-16/08	11 442	115	73		435	85		3	116	19														39
S34	17/08-23/08	9 515	66	43		185	150		2	196															57
S35	24/08-30/08	6 905	37	2		97	168		4	108	10														26
<b>Total</b>		86 902	741	262		1 812	1 788		75	773	96		4												589
Part de marché		93,4%	0,8%	0,3%		1,9%	1,9%		0,1%	0,8%	0,1%		0,004%												0,6%
Evolution nuitées N vs N-1		15%	106%	7%		132%	-15%		-75%	-29%	-57%		-67%												234%

### NATIONALITÉ

Part FR	Part étrangers
94,5%	5,5%
93,3%	6,7%
93,5%	6,5%
95,4%	4,6%
93,1%	6,9%
93,4%	6,6%
92,1%	7,9%
92,8%	7,2%
93,1%	6,9%
93,9%	6,1%
93,4%	6,6%
<b>RAPPEL E18</b>	
92,3%	7,7%

Sur les lits professionnels, le poids de la clientèle étrangère est en légère baisse cette année (6,6% vs 7,7% en 2018), ce qui s'explique notamment par le m marché belge et italien.

**Top 3 des nationalités derrière la France : Pays-Bas (1,9%) - Belgique (1,9%) - Italie (0,8%)**

A noter la progression de l'Allemagne, qui présente un nombre de nuitées proche de l'Italie.

En volume, c'est le secteur locatif qui perd le plus d'étrangers par rapport à l'été dernier (4,6% vs 6,0% en 2018).

	<b>E18</b>	<b>E19</b>		<b>E18</b>	<b>E19</b>		<b>E18</b>	<b>E19</b>		<b>E18</b>	<b>E19</b>		<b>E18</b>	<b>E19</b>	
<b>NB LOTS</b>	355	354		58	58		297	297		22	15		732	724	
<b>NB LITS</b>	1 863	1 906	<b>SECTEUR LOCATIF</b>	169	169	<b>HÔTELS</b>	1 038	1 041	<b>CAMPINGS VILLAGES VACANCES</b>	286	286	<b>GITES REFUGES</b>	3 356	3 402	<b>GLOBAL LITS CHAUDS</b>



N° sem.	date	SECTEUR LOCATIF			HÔTELS			CLUBS, V. VACANCES & CAMPINGS			GITES & REFUGES			GLOBAL - LITS CHAUDS		
		E18	E19	ECART EN PTS	E18	E19	ECART EN PTS	E18	E19	ECART EN PTS	E18	E19	ECART EN PTS	E18	E19	ECART EN PTS
S26 - Fin Juin	22/06-28/06	31%	32%	0,8	30%	51%	21,4	26%	21%	-5,4	38%	47%	8,8	29%	29%	0,0
<b>S27 - Juillet</b>	29/06-05/07	32%	43%	11,4	39%	44%	5,2	18%	29%	11,7	58%	53%	-4,7	27%	38%	10,4
S28	06/07-12/07	54%	53%	-0,7	22%	35%	12,8	36%	37%	1,1	68%	72%	4,0	45%	46%	1,0
S29	13/07-19/07	77%	68%	-9,0	30%	38%	8,1	44%	53%	8,7	63%	73%	10,8	60%	60%	0,0
S30	20/07-26/07	86%	83%	-2,8	37%	47%	9,6	53%	61%	8,0	71%	71%	0,0	68%	71%	2,6
S31	27/07-02/08	72%	69%	-3,2	34%	49%	15,0	46%	49%	3,7	75%	72%	-3,1	58%	59%	0,9
<b>S32 - Août</b>	03/08-09/08	89%	78%	-11,2	36%	52%	16,8	58%	63%	5,2	76%	75%	-1,6	72%	70%	-2,1
S33	10/08-16/08	87%	90%	3,2	53%	50%	-2,5	52%	61%	8,9	74%	78%	3,4	70%	75%	5,0
S34	17/08-23/08	82%	84%	2,5	46%	49%	3,2	35%	35%	0,0	62%	61%	-0,7	60%	61%	1,4
S35	24/08-30/08	55%	62%	6,8	33%	34%	1,5	19%	26%	6,6	53%	48%	-5,1	38%	44%	5,9
<b>TOTAL</b>		66,6%	<b>66,3%</b>	<b>-0,2</b>	36,0%	<b>45,1%</b>	<b>9,1</b>	38,5%	<b>43,4%</b>	<b>4,9</b>	63,9%	<b>65,1%</b>	<b>1,2</b>	52,7%	<b>55,2%</b>	<b>2,5</b>





**Aussois**  
Haute Maurienne  
Vanoise

Observatoire de l'Activité Touristique

~ **ANNEXES** ~

SAISON ESTIVALE 2019

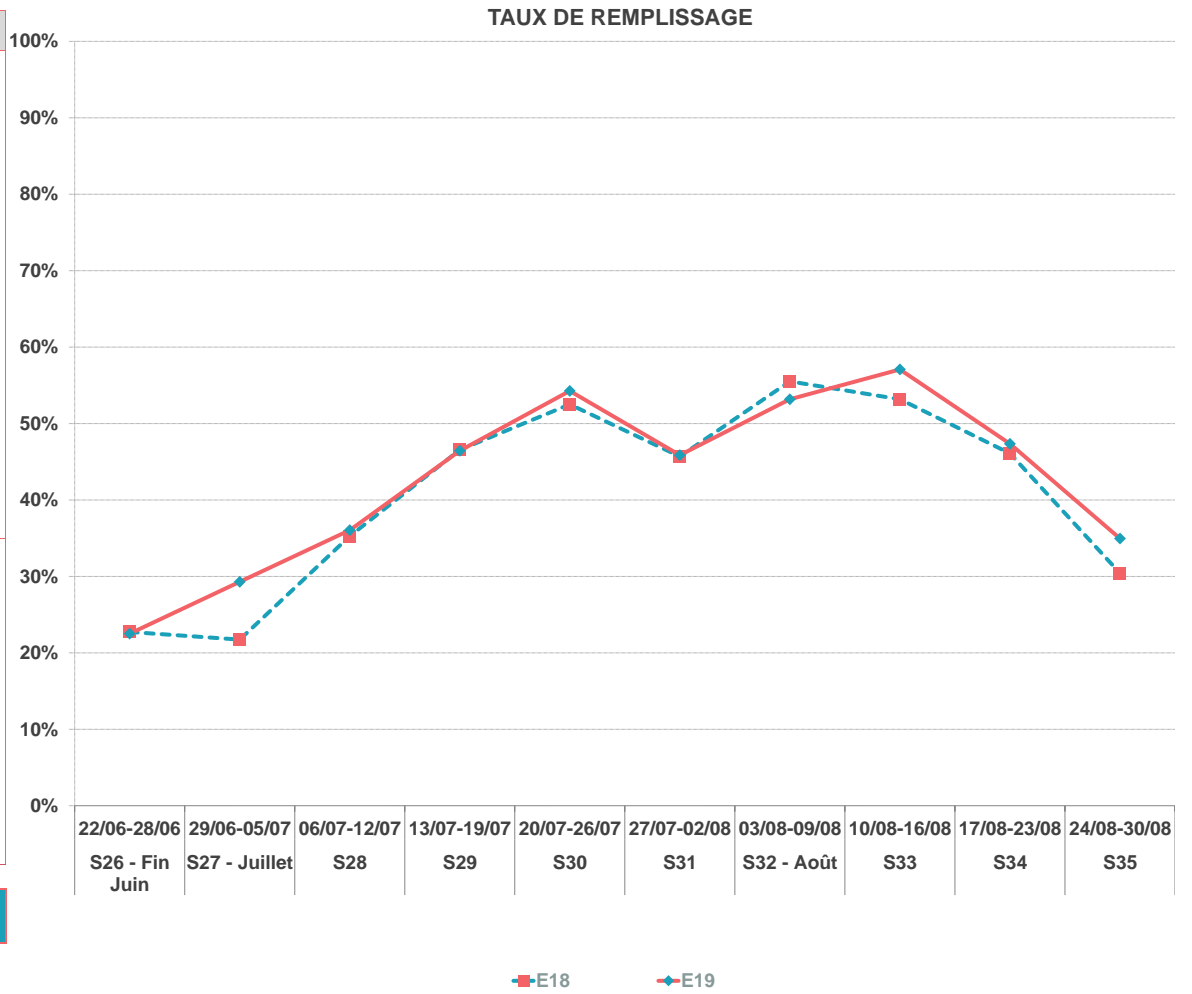


LITS CHAUDS = RESIDENCES DE TOURISME + HÔTELS + CLUBS &  
V.VACANCES + AGENCES IMMOBILIERES + CAMPINGS + GITES



	☀ 2018	☀ 2019	
NOMBRE DE LITS	3 356	3 402	1,4%
PART D'ETRANGERS	7,7%	6,6%	-1,1 pt(s)
TAUX DE REMPLISSAGE	41,0%	42,7%	1,7 pt(s)
TAUX DE REPONSE	92%	85%	

N° sem.	date	TAUX DE REMPLISSAGE		NUITEES		Evo en %	EVO PERIODES COMMERCIALES (en %)
		E18	E19	E18	E19		
S26 - Fin Juin	22/06-28/06	23%	23%	5 341	5 361	0,4%	
<b>S27 - Juillet</b>	29/06-05/07	22%	29%	5 105	6 975	36,6%	
S28	06/07-12/07	35%	36%	8 285	8 585	3,6%	
S29	13/07-19/07	47%	46%	10 937	11 058	1,1%	
S30	20/07-26/07	53%	54%	12 335	12 922	4,8%	
S31	27/07-02/08	46%	46%	10 733	10 921	1,8%	
<b>S32 - Août</b>	03/08-09/08	56%	53%	13 041	12 664	-2,9%	
S33	10/08-16/08	53%	57%	12 493	13 592	8,8%	
S34	17/08-23/08	46%	47%	10 827	11 275	4,1%	
S35	24/08-30/08	30%	35%	7 146	8 325	16,5%	
<b>TOTAL</b>		41,0%	42,7%	96 244	101 679	5,6%	<b>EVOLUTION</b>





SECTEUR LOCATIF = Résidences de Tourisme + Agences Immobilières



TAUX DE REMPLISSAGE

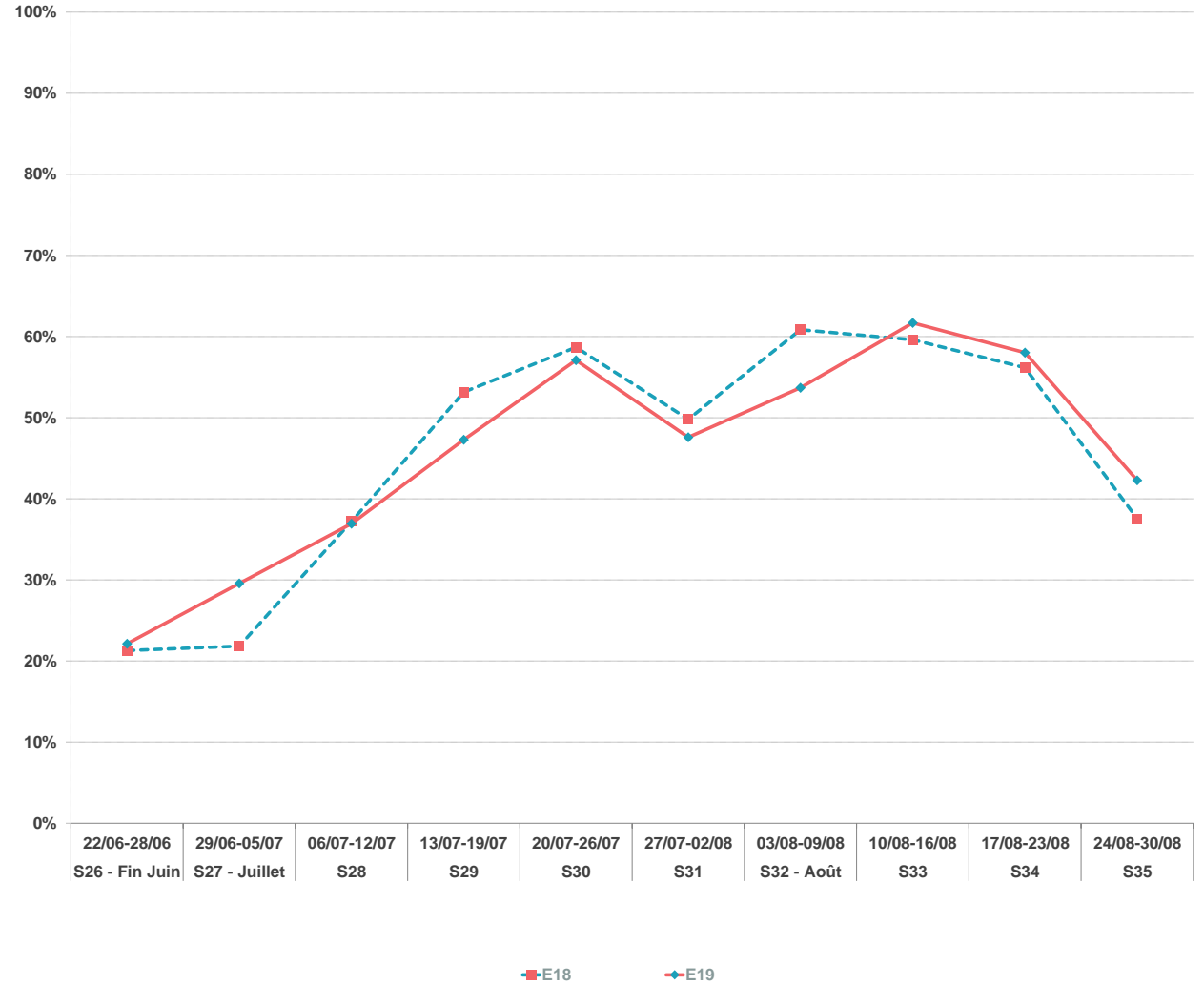


NUITEES

N° sem.	date	TAUX DE REMPLISSAGE		NUITEES		Evo en %	EVO PERIODES COMMERCIALES (en %)
		E18	E19	E18	E19		
S26 - Fin Juin	22/06-28/06	21%	22%	2 775	2 952	6,3%	
S27 - Juillet	29/06-05/07	22%	30%	2 846	3 944	38,6%	
S28	06/07-12/07	37%	37%	4 851	4 927	1,6%	 JUIN/JUILLET 1,7%
S29	13/07-19/07	53%	47%	6 932	6 309	-9,0%	
S30	20/07-26/07	59%	57%	7 652	7 617	-0,5%	
S31	27/07-02/08	50%	48%	6 494	6 349	-2,2%	
S32 - Août	03/08-09/08	61%	54%	7 936	7 164	-9,7%	 AOUT 3,0%
S33	10/08-16/08	60%	62%	7 774	8 231	5,9%	
S34	17/08-23/08	56%	58%	7 324	7 741	5,7%	
S35	24/08-30/08	38%	42%	4 895	5 641	15,2%	
<b>TOTAL</b>		<b>45,6%</b>	<b>45,6%</b>	<b>59 481</b>	<b>60 874</b>	<b>2,3%</b>	<b>EVOLUTION</b>

	☀ 2018	☀ 2019	
NOMBRE DE LITS	1 863	1 906	2,3%
PART D'ETRANGERS	6,0%	4,3%	-1,7 pt(s)
TAUX DE REMPLISSAGE	45,6%	45,6%	0,0 pt(s)
TAUX DE REPONSE	100%	100%	

TAUX DE REMPLISSAGE





TAUX DE REMPLISSAGE



NUITEES

N° sem.	date	E18	E19	E18	E19	Evo en %	EVO PERIODES COMMERCIALES (en %)
S26 - Fin Juin	22/06-28/06	18%	28%	218	332	52,3%	
<b>S27 - Juillet</b>	29/06-05/07	24%	25%	288	300	4,2%	
S28	06/07-12/07	14%	23%	170	267	57,1%	JUIN/JUILLET
S29	13/07-19/07	18%	23%	209	273	30,7%	
S30	20/07-26/07	23%	30%	270	352	30,4%	32,8%
S31	27/07-02/08	21%	29%	249	341	36,9%	
<b>S32 - Août</b>	03/08-09/08	22%	32%	260	383	47,3%	AOUT
S33	10/08-16/08	35%	30%	410	359	-12,4%	
S34	17/08-23/08	29%	27%	342	325	-5,0%	
S35	24/08-30/08	22%	20%	258	234	-9,3%	2,5%
<b>TOTAL</b>		22,6%	26,8%	2 674	3 166	18,4%	<b>EVOLUTION</b>

	2018	2019	
NOMBRE DE LITS	169	169	0,0%
PART D'ETRANGERS	18,0%	11,0%	-7,0 pt(s)
TAUX DE REMPLISSAGE	22,6%	26,8%	4,2 pt(s)
TAUX DE REPONSE	100%	100%	

TAUX DE REMPLISSAGE





Taux de Remplissage

Nuitées

N° sem.	date	E18	E19	E18	E19	Evo en %	EVO PERIODES COMMERCIALES (en %)
S26 - Fin Juin	22/06-28/06	25%	20%	1 820	1 427	-21,6%	
<b>S27 - Juillet</b>	29/06-05/07	16%	27%	1 172	1 997	70,3%	
S28	06/07-12/07	32%	33%	2 319	2 391	3,1%	JUIN/JUILLET
S29	13/07-19/07	40%	48%	2 932	3 464	18,1%	12,7%
S30	20/07-26/07	47%	54%	3 427	3 968	15,8%	
S31	27/07-02/08	41%	44%	2 957	3 242	9,6%	
<b>S32 - Août</b>	03/08-09/08	52%	56%	3 792	4 086	7,7%	AOUT
S33	10/08-16/08	45%	54%	3 283	3 928	19,7%	
S34	17/08-23/08	32%	32%	2 302	2 359	2,5%	
S35	24/08-30/08	17%	25%	1 258	1 786	42,0%	14,3%

	2018	2019	
NOMBRE DE LITS	1 038	1 041	0,3%
PART D'ETRANGERS	6,5%	8,4%	1,9 pt(s)
TAUX DE REMPLISSAGE	34,8%	39,3%	4,5 pt(s)
TAUX DE REPOSE	85%	63%	

TAUX DE REMPLISSAGE



TOTAL	34,8%	39,3%	25 261	28 647	13,4%	EVOLUTION
-------	-------	-------	--------	--------	-------	-----------

■ E18    ◆ E19

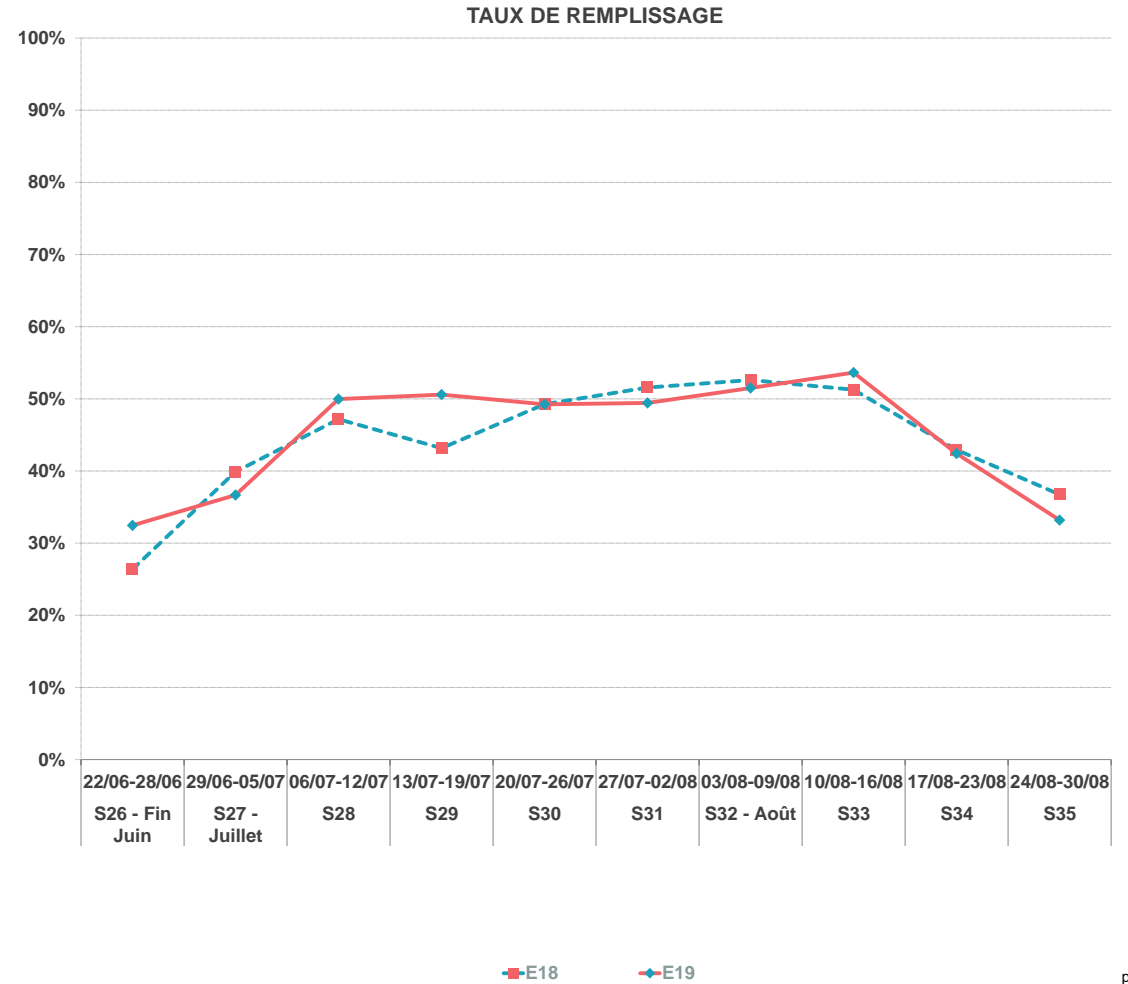


TAUX DE REMPLISSAGE

NUITEES

N° sem.	date	E18	E19	E18	E19	Evo en %	EVO PERIODES COMMERCIALES (en %)
S26 - Fin Juin	22/06-28/06	26%	32%	528	650	23,0%	
<b>S27 - Juillet</b>	29/06-05/07	40%	37%	799	734	-8,1%	
S28	06/07-12/07	47%	50%	945	1 000	5,9%	 JUIN/JUILLET 4,2%
S29	13/07-19/07	43%	51%	864	1 013	17,2%	
S30	20/07-26/07	49%	49%	986	986	-0,0%	
S31	27/07-02/08	52%	49%	1 032	990	-4,1%	
<b>S32 - Août</b>	03/08-09/08	53%	52%	1 053	1 031	-2,1%	 AOÛT -1,5%
S33	10/08-16/08	51%	54%	1 026	1 074	4,6%	
S34	17/08-23/08	43%	42%	859	849	-1,2%	
S35	24/08-30/08	37%	33%	736	664	-9,7%	
<b>TOTAL</b>		44,1%	44,9%	8 828	8 991	1,8%	<b>EVOLUTION</b>

	2018	2019	
NOMBRE DE LITS	286	286	0,0%
PART D'ETRANGERS	19,1%	12,8%	-6,3 pt(s)
TAUX DE REMPLISSAGE	44,1%	44,9%	0,8 pt(s)
TAUX DE REPONSE	67%	62%	



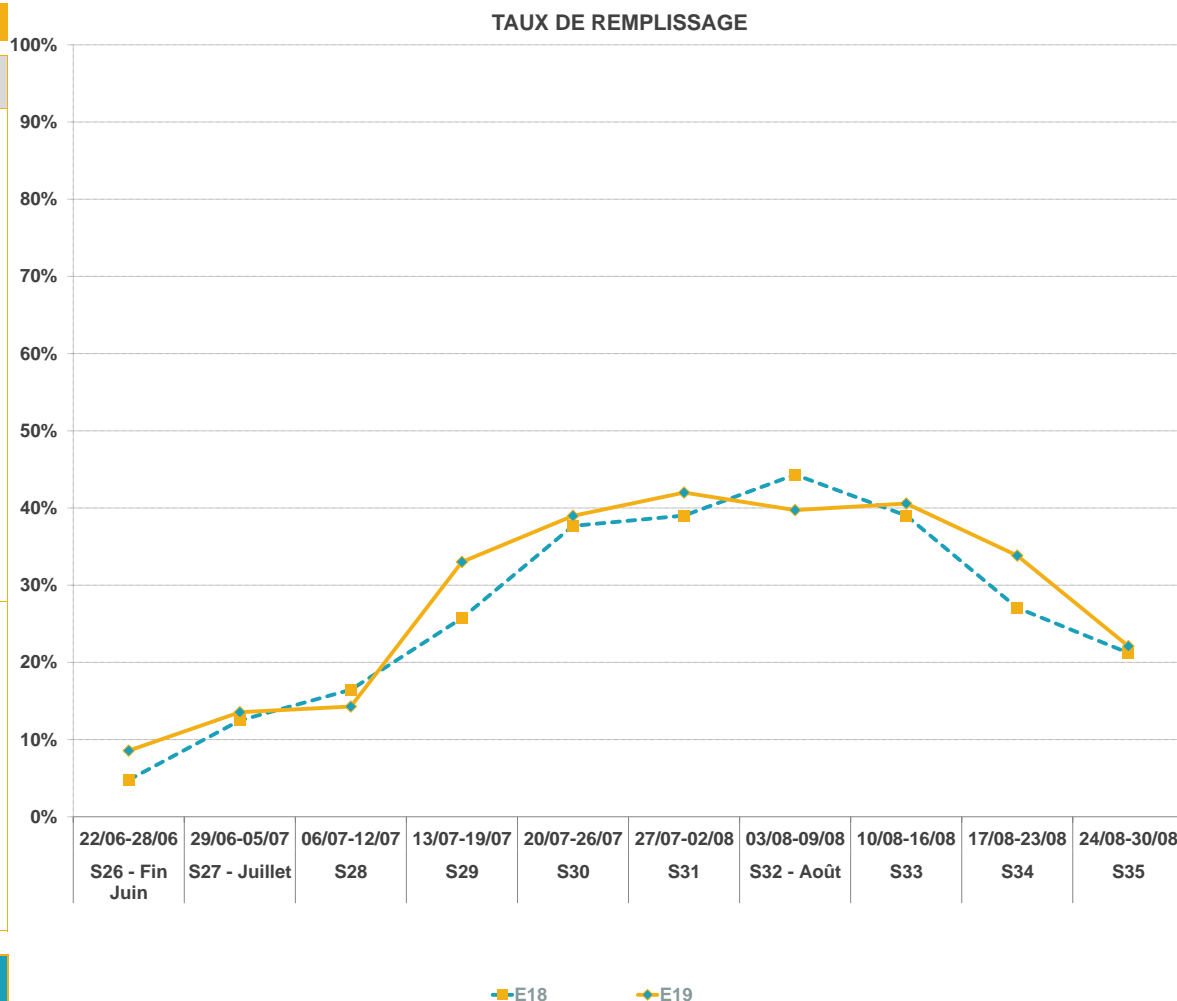


LITS TIEDES = C2C



	☀ 2018	☀ 2019	
NOMBRE DE LITS	693	692	-0,1%
TAUX DE REMPLISSAGE	26,8%	28,7%	1,9 pt(s)
TAUX DE REPONSE	100%	100%	

N° sem.	date	TAUX DE REMPLISSAGE		NUITEES		Evo en %	EVO PERIODES COMMERCIALES (en %)
		E18	E19	E18	E19		
S26 - Fin Juin	22/06-28/06	5%	9%	232	415	79,1%	
<b>S27 - Juillet</b>	29/06-05/07	12%	14%	605	656	8,4%	
S28	06/07-12/07	16%	14%	798	692	-13,3%	 <b>JUIN/JUILLET</b> 10,3%
S29	13/07-19/07	26%	33%	1 249	1 599	28,1%	
S30	20/07-26/07	38%	39%	1 828	1 888	3,3%	
S31	27/07-02/08	39%	42%	1 892	2 034	7,5%	
<b>S32 - Août</b>	03/08-09/08	44%	40%	2 150	1 924	-10,5%	 <b>AOUT</b> 3,3%
S33	10/08-16/08	39%	41%	1 892	1 965	3,9%	
S34	17/08-23/08	27%	34%	1 313	1 639	24,8%	
S35	24/08-30/08	21%	22%	1 030	1 070	3,9%	
<b>TOTAL</b>		26,8%	28,7%	12 990	13 884	6,9%	<b>EVOLUTION</b>





G2A CONSULTING certifié iso 20252 conforme aux exigences de la norme

(ISO 20252 : conception, production et commercialisation de solutions pour la mesure des marchés en grande distribution, activité de conseil auprès des directions générales, marketing et commerciales)

**L'analyse de la fréquentation touristique des lits de la station se fait de manière exhaustive :**

- **Pour les lits marchands** : par une interrogation des opérateurs soit en direct, soit via les opérateurs nationaux, soit via des passerelles automatisées.

- **Pour les lits de location de particuliers à particuliers** : par une collecte automatisée de recherche en ligne.

G2A développe avec des partenaires technologiques des robots analytiques (scroll) qui collectent et traitent de manière hebdomadaire un grand nombre de résultats issus des requêtes destinées à :

- Identifier la programmation de meublés sur les sites de locations de vacances de particulier à particulier,
- Dédoubler les offres des sites de locations de vacances de particuliers à particuliers + collecter l'information sur la volumétrie afférente (nombre de lits),
- Mesurer la performance de ces biens par une analyse des plannings sur les sites internet concernés.

- **Pour les lits froids** : par la récolte d'indicateurs généraux comme la production d'ordures ménagères ou la consommation d'eau.

**L'ensemble des collectes de données et des résultats présentés dans ce rapport sont effectués en respectant le principe de confidentialité. Un hébergeur non répondant lors de l'enquête est estimé par la moyenne de son secteur.**

**Le processus de l'enquête :**

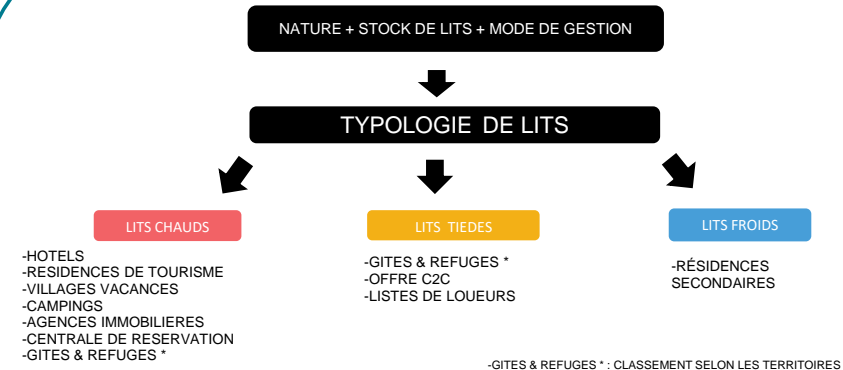
- **Mise à jour des stocks en début de saison** (lits marchands par interrogation des professionnels / lits non marchands par inventaire internet),

- **Enquête exhaustive auprès des professionnels de la station** pour recueillir le remplissage et l'occupation des établissements,

- **Analyse des plannings sur les principaux sites de locations de vacances (C2C)**: Association de loueurs de meublés, groupe HomeAway (Abritel / Homelidays...), Médiavacances, Chalet Montagne... Pour les meublés, le recueil des données est effectué à partir d'une analyse des plannings en ligne,

- **Livrables par niveau d'exposition commerciale** et par catégorie d'hébergement à la fois sur la saison et par période commerciale.

**LA CARTOGRAPHIE DES STOCKS DE LITS TOURISTIQUES EN STATION EST IMPACTANTE POUR LE MODELE ECONOMIQUE :**



**Quelle est la différence entre un taux d'occupation et un taux de remplissage?**



- **Le taux d'occupation** indique l'occupation moyenne d'un hébergement (appartement ou chambre) sur une période donnée.

- **Le taux de remplissage** correspond au nombre de personnes séjournant dans ce bien par rapport à la capacité d'accueil totale.

Le taux de remplissage est généralement inférieur au taux d'occupation car un appartement ou une chambre est rarement occupé par le nombre de personnes maximum.

Exemple :

Une chambre de 4 personnes est occupée pendant 1 semaine complète:

- ➡ Taux d'occupation: 100%.
- ➡ 2 personnes y ont séjourné:
- ➡ Taux de remplissage: 50%.

**Définitions :**

**Taux d'occupation** : (Nombre de chambres ou appartements ou d'emplacements occupés / Nombre de chambres ou appartements ou emplacements offerts) X 100

**Taux de remplissage** : (Nombre de lits occupés / Nombre de lits offerts) X 100



AFIN DE RESPECTER LA CONFIDENTIALITE DES HEBERGEURS, LA SOCIETE G2A CONSULTING S'ENGAGE A NE DIFFUSER QUE LES SECTEURS PRESENTANT AU MOINS TROIS HEBERGEURS ET NE PERMETTANT PAS D'ISOLER LES RESULTATS D'UN HEBERGEUR EN PARTICULIER.

### GITES

62% de taux de réponse

- GITE FORT MARIE CHRISTINE
- REFUGE FFCAM FOND AUSSOIS
- REFUGE FFCAM DENT PARRACHEE
- REFUGE CHALET DE CHANTOVENT
- GITE LA ROCHE DU CROUE
- REFUGE PLAN SEC
- REFUGE FOURNACHE

Rép	N. Rép
X	
X	
X	
X	
	X
	X
	X
X	

### CENTRES VILLAGES VACANCES

52% de taux de réponse

- CENTRE CAES
- CLUB VILLAGE VACANCES FLEURS ET NEIGE
- CENTRE SOLEIL ET NEIGE
- CENTRE LES MARMOTTES
- CLUB CCAS

Rép	N. Rép
X	
X	
X	
X	
	X
X	
X	
X	

### RÉSIDENCES DE TOURISME

100% de taux de réponse

- RESIDENCE GOELIA FLOCONS D'ARGENT
- RESIDENCE LES SPORTS
- RESIDENCE LES GLACIERS
- RESIDENCE LE CLOS D'AUSOIS
- RESIDENCE FLEURS ET NEIGE

Rép	N. Rép
X	
X	
X	
X	
X	

### CAMPINGS

100% de taux de réponse

- CAMPING LA BUIDONNIERE

X	
---	--

### HÔTELS

100% de taux de réponse

- HOTEL DU SOLEIL
- HOTEL LES MOTTETS
- HOTEL CHALET MONTANA

X	
X	
X	

### AGENCES



100% de taux de réponse

- AGENCE LA COMBE
- AGENCE CENTRALE DE RESERVATION
- AGENCE MAEVA.COM AUSSOIS



X	
X	
X	

## ~ Vos contacts G2A ~

Alain VITALE  
Co-Gérant

 00 (33) 6 61 32 27 12  
 alain.vitale@g2a-consulting.fr

Emilie MAISONNASSE  
Directrice des études et de la communication



 00 (33) 6 73 33 20 90  
 emilie.maisonناسse@g2a-consulting.fr

Gilles REVIAL  
Co-Gérant

 00 (33) 6 80 00 02 40  
 gilles.revial@g2a-consulting.fr

## ~ Votre référent G2A ~

Charlène BEQUET  
Chargée d'études marketing

 00 (33) 6 59 06 69 28  
 charlene.bequet@g2a-consulting.fr



 Parc D'activités Alpespace  
112 voie Albert Einstein 73800  
FRANCIN

 [www.g2a-consulting.fr](http://www.g2a-consulting.fr)

