



Bessans
Haute Maurienne
Vanoise

Observatoire de l'Activité Touristique

~ **BILAN FIN DE SAISON** ~

SAISON ESTIVALE 2019



SOMMAIRE

PAGE DE GARDE	p1.
SOMMAIRE	p2.
ANALYSE COMMENTÉE	p3.
<ul style="list-style-type: none"> LES CHIFFRES CLÉS - VOLUMÉTRIE & ÉVOLUTIONS LES CHIFFRES CLÉS - PERFORMANCES 	<p>p4.</p> <p>p5.</p>
FRÉQUENTATION GLOBALE DE LA STATION	p6.
LES MARCHÉS (NATIONALITÉS) DES LITS PROFESSIONNELS	p7.
TAUX D'OCCUPATION PAR TYPE D'HEBERGEMENT	p8.
ANNEXES	p9.
<ul style="list-style-type: none"> <i>LITS CHAUDS</i> 	p10.
<ul style="list-style-type: none"> <i>LITS TIEDES (DE PARTICULIER A PARTICULIER)</i> 	p11.
<ul style="list-style-type: none"> <i>METHODOLOGIE</i> 	p12.
<ul style="list-style-type: none"> <i>LISTE DES REpondANTS</i> 	p13.

Ce qu'il faut retenir au global

La station de Bessans a connu **une saison estivale en 2019 presque identique à 2018, avec 100 nuitées en moins (-0,1%)**. En effet en 2019, 69 100 nuitées ont été comptabilisées contre 69 200 en 2018.

Le poids de la saison estivale est quant à lui en léger progrès, **passant de 35,4% en 2018 à 35,6% en 2019**.

A titre d'information, en 2019 la station d'Aussois a enregistré une hausse de +4,6% de nuitées et un taux de remplissage de 30,8%. La station de Bonneval-sur-Arc quant à elle est en légère baisse avec -0,8% de nuitées, avec un taux de remplissage de 22,1%.

L'écart entre les poids des périodes commerciales s'est réduit entre l'été 2018 et l'été 2019, ce phénomène est à mettre en lien avec les moins bons résultats de la période juin/juillet et les bonnes performances d'août.

La période de **juin/juillet connaît effectivement une baisse de 3,9%**, avec des évolutions négatives sur les trois premières semaines de la période et c'est notamment **la semaine 28 (arrivées du 06/07) que les résultats sont les plus en baisse avec 28,5% de nuitées en moins**, passant ainsi de 7700 nuitées en 2018 à 5500 en 2019. Les trois dernières semaines de cette période sont quant à elles en augmentation, **la plus performante étant la semaine 30 (arrivées du 20/07) avec une croissance de 20,6% de nuitées**.

La fréquentation de la période aoûtienne est en évolution positive sur les quatre semaines. **Les plus importants progrès se font sur la semaine 35 (arrivées du 24/08) avec 500 nuitées supplémentaires**, passant ainsi de 3700 à 4200 nuitées. En parallèle le **pic de l'été (9700 nuitées) a eu lieu lors de la semaine 33 (arrivées du 10/08)**. Cette semaine est d'ailleurs la plus faste pour de nombreuses stations du panel G2A.

La saison estivale de la station de Bessans est à nuancer avec la **tendance générale observée au niveau du panel de stations de charme** qui ont bénéficié du passage du Tour de France. La saison a peiné à décoller avec un début de saison en recul sur juin alors que les ailes de saison ont bien fonctionné de manière générale sur le massif montagne. Le **mois de juillet en recul sur l'ensemble des destinations montagne**. Et le mois d'août continue de progresser en concentrant toujours les réservations (grâce aux fermetures d'entreprise sur cette période).

Ce qu'il faut retenir par catégories d'hébergements

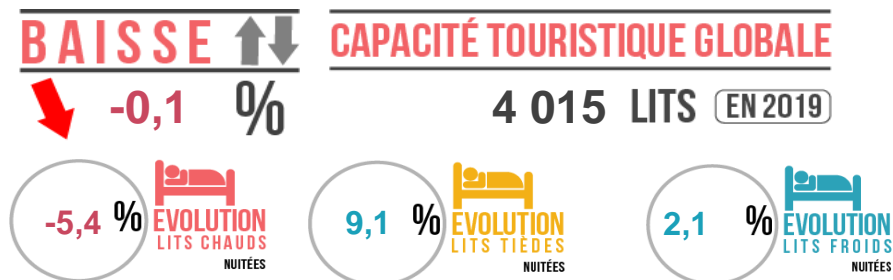
A Bessans, le stock de lits pour l'été 2019 est resté identique à celui de 2018, avec 4015 lits sur la station. Les lits chauds (-38) sont en baisse en lien avec une fermeture d'établissement cette saison. Les lits tièdes enregistrent une hausse (+46) à l'instar de nombreuses destinations de montagne cet été.

30 332 nuitées ont été enregistrées pour les lits chauds sur l'été 2019, soit 1741 de moins que pour l'été 2018 (32 074 nuitées). **Cela résulte à la fois d'une baisse du stock de lits chauds**, mais également **du moins bon taux de remplissage de ces derniers**, passant de 38,4% à 37,5% entre l'été 2018 et l'été 2019 (-0,9 point).

Les lits tièdes sont les grands gagnants de l'été 2019 à Bessans, avec un stock en légère hausse (+46 lits) et un taux de remplissage en progrès, passant de 26,9% à 27,5% (+0,5 point) entre 2018 et 2019. Cela a pour conséquence une **augmentation de 1129 nuitées (+9,1%) par rapport à l'été dernier**.

Enfin **les lits froids ont totalisé 25 290 nuitées lors de l'été 2019**, un chiffre important et en augmentation par rapport à 2018 (24 778), malgré la baisse du stock. Cette augmentation est à mettre en lien avec les **meilleures performances de remplissage de ces lits (+0,8 point) pour atteindre 17,1%**.

Dans la station de Bessans, les lits sans exposition commerciale constituent une problématique importante car **ils pèsent pour près de 53% des lits à disposition pour la période estivale et génèrent 37% du volume total des nuitées**.



FORCES

- * Une hausse des nuitées pour les résidences de tourisme.
- * Les clientèles étrangères en progression.
- * Des lits C2C supplémentaires
- * L'offre ski d'été de la destination

FAIBLESSES

- * Les performances en baisse des lits chauds de manière globale.
- * Un établissement fermé.
- * Un mois d'août aux performances perfectibles

OPPORTUNITES

- * Des lits en agences immobilières en hausse avec notamment un nouvel opérateur cet été.
- * Les atouts naturels de la destination (Parc National...) et la localisation sur la Route des Grandes Alpes qui est un vrai atout pour le tourisme itinérant.

MENACES

- * Le faible volume de lits de la destination qui fragilise l'économie touristique.

PRECONISATIONS

- Mise en place d'offres "packagées" notamment pour attirer la clientèle avec un maximum d'activités pour valoriser l'offre de la destination et booster les réservations.
- Proposer des offres courts-séjours, notamment autour de la période du Tour de France, pour capter la clientèle avant ou après l'événement.
- Mettre en place une dynamique spécifique (cibles dédiées) pour la commercialisation du début de saison.
- Mener à l'échelle collective des actions fortes pour regagner l'attractivité sur le mois de juillet.

BESSANS
LES CHIFFRES CLÉS - VOLUMÉTRIE & ÉVOLUTIONS

LE STOCK

NOMBRE DE LITS

LES PERFORMANCES

TAUX DE REMPLISSAGE

LES RÉSULTATS

NOMBRE DE NUITÉES

PART D'ETRANGERS

	2018		2019		EVO LUTION		EVO LUTION		2018		2019		EVO LUTION		EVO LUTION		2018		2019		EVO LUTION														
					N/N-1	N/N-1	(en nb lits)	(en %)					N/N-1	N/N-1	(en nb de nuitées)	(en %)					N/N-1	(en pts)													
LITS CHAUDS	1 193	1 155	-38	-3,2%					38,4%	37,5%	-0,9	-2,3%						32 074	30 332	-1 741	-5,4%												5,0%	6,0%	1,0
LITS TIEDES (DE PARTICULIER A PARTICULIER)	655	701	46	7,0%					26,9%	27,5%	0,5	2,0%						12 348	13 477	1 129	9,1%														
LITS FROIDS	2 167	2 109	-58	-2,7%					16,3%	17,1%	0,8	4,9%						24 778	25 290	512	2,1%														
LITS ENQUÊTÉS	4 015	4 015	0	0,0%					24,6%	24,6%	0,0	-0,1%						69 200	69 100	-100	-0,1%														
DONT LITS FERMÉS	0	50																																	

* OCCUPATIONS PROPRIETAIRES INCLUSES

FRÉQUENTATION HIVER 2019 + ÉTÉ 2019
194 100

POIDS DE LA SAISON ESTIVALE E19
35,6%

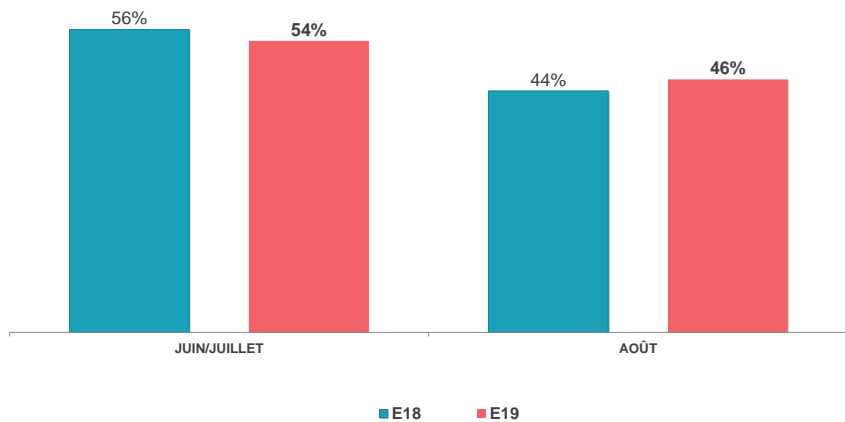
RAPPEL POIDS DE LA SAISON EN E18
35,4%

TAUX DE REPONSE DES ETABLISSEMENTS ENQUETES

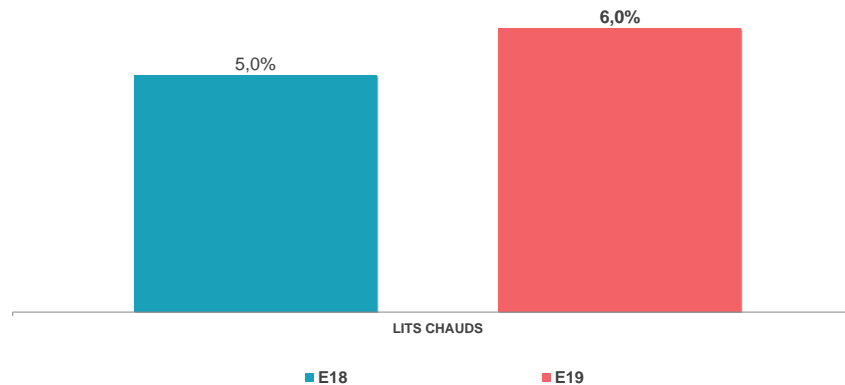
2018 92% **2019** 95%

BESSANS
LES CHIFFRES CLÉS - PERFORMANCES

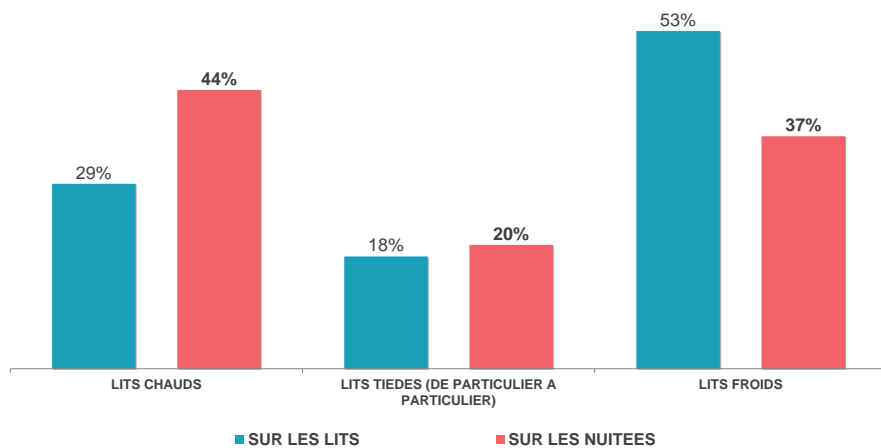
POIDS DES PERIODES COMMERCIALES



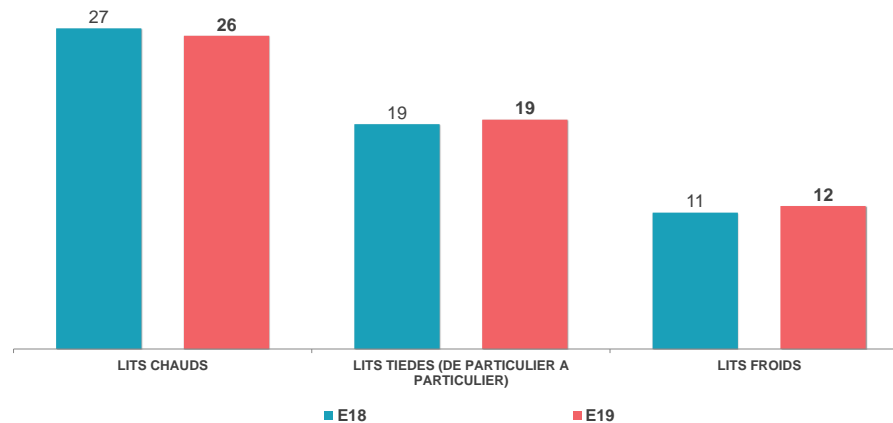
POIDS DE LA CLIENTELE ETRANGERE - ÉTÉ 2019



PART DE MARCHÉ - ÉTÉ 2019



NUITEES AU LIT - ÉTÉ 2019



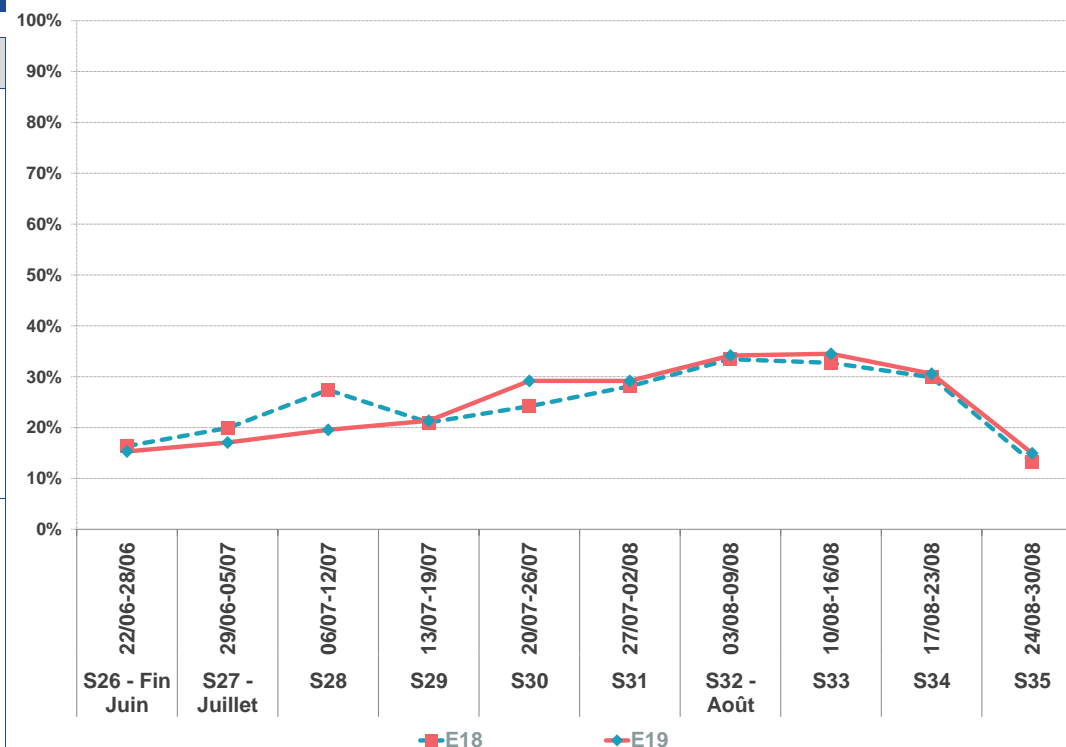
FRÉQUENTATION GLOBALE : CHAUDS + TIÈDES + FROIDS



	☀ 2018	☀ 2019	
NOMBRE DE LITS	4 015	4 015	0,0%
NUITEES AU LIT	17	17	-0,1%
TAUX DE REMPLISSAGE	24,6%	24,6%	-0,0 pt(s)

N° sem.	date	TAUX DE REMPLISSAGE		NUITEES		Evo en %	EVO PERIODES COMMERCIALES (en %)
		E18	E19	E18	E19		
S26 - Fin Juin	22/06-28/06	16%	15%	4 600	4 300	-6,5%	<p>JUIN/JUILLET</p> <p>-3,9%</p>
S27 - Juillet	29/06-05/07	20%	17%	5 600	4 800	-14,3%	
S28	06/07-12/07	27%	20%	7 700	5 500	-28,6%	
S29	13/07-19/07	21%	21%	5 900	6 000	1,7%	
S30	20/07-26/07	24%	29%	6 800	8 200	20,6%	
S31	27/07-02/08	28%	29%	7 900	8 200	3,8%	<p>AOUT</p> <p>4,6%</p>
S32 - Août	03/08-09/08	33%	34%	9 400	9 600	2,1%	
S33	10/08-16/08	33%	35%	9 200	9 700	5,4%	
S34	17/08-23/08	30%	31%	8 400	8 600	2,4%	
S35	24/08-30/08	13%	15%	3 700	4 200	13,5%	
TOTAL		24,6%	24,6%	69 200	69 100	-0,1%	EVOLUTION

TAUX DE REMPLISSAGE



Aide à la lecture

Pour cette saison estivale 2019, la station de BESSANS enregistre 69 100 nuitées chaudes + tièdes + froides sur l'ensemble de la période. La semaine 33 est le pic de la saison avec un volume de 9 700 nuitées. En moyenne, un lit station réalise 17 nuitées sur l'ensemble de la saison. A date, la station de BESSANS enregistre une baisse de fréquentation de -0,1% (soit -100 nuitées) par rapport à l'année dernière.

NOMBRE DE NUITÉES PAR NATIONALITÉ DES LITS PROFESSIONNELS - ÉTÉ 2019

N° sem.	Date																				PECO			AUTRES
		FR	DE	UK	IRL	NL	BE	LU	CH	IT	ES	PORT	DK	FIN.	SW.	NOR.	HU	CZ	PL	RU	PECO	USA	CAN	AUTRES
S26 - Fin Juin	22/06-28/06	1 895	8	5			36		4	8												8		
S27 - Juillet	29/06-05/07	1 634	2	3					21	3		1												
S28	06/07-12/07	1 998	10	1		5	5		24	51														1
S29	13/07-19/07	2 283	5	3			8			104	20		5											
S30	20/07-26/07	3 196	10	1		10	29		22	31	7													
S31	27/07-02/08	2 938	13	18		9	2		10	71					44				9					
S32 - Août	03/08-09/08	3 318	25	1		44	18		11	145	9											26		
S33	10/08-16/08	3 315	19			19	1		28	144	19											15		
S34	17/08-23/08	2 902	13	4			43		6	248	4													
S35	24/08-30/08	1 733	5	9			51	2	7	64														
Total		25 213	110	44		88	193	2	132	867	59		5			44			9			48		1
Part de marché		94,0%	0,4%	0,2%		0,3%	0,7%	0,01%	0,5%	3,2%	0,2%		0,02%			0,2%			0,03%			0,2%		0,01%
Evolution nuitées N vs N-1		-5%	-31%	137%		223%	60%		500%	22%	1500%		12%											-86%

NATIONALITÉ

Part FR	Part étrangers
96,6%	3,4%
98,2%	1,8%
95,3%	4,7%
94,0%	6,0%
96,7%	3,3%
94,4%	5,6%
92,3%	7,7%
93,2%	6,8%
90,1%	9,9%
92,7%	7,3%
94,0%	6,0%
RAPPEL E18	
95,0%	5,0%

La part de la clientèle étrangère sur les lits chauds est en légère hausse de +1% par rapport à l'été 2018 et atteint 6% en 2019. A titre de comparaison, la station d'Aussois enregistre cette part à 6,6% et à La Norma elle est de 4,1%.

Ce sont les marchés italiens (3,2%), belges (0,7%) et suisses (0,5%) qui sont les plus présents sur la destination. Les allemands représentent également 0,4% de la clientèle de Bessans, mais sont en recul sur cet été 2019 (-31%). Ils sont d'ailleurs les seuls à voir leur fréquentation reculer, à titre de comparaison la fréquentation des néerlandais a progressé de 223% et de 22% pour les it aliens. A noter également l'ouverture du marché espagnol (+1500%) qui atteint 59 nuitées.

Des progrès importants sont réalisés sur le développement des clientèles étrangères de proximité. Il faut perdurer ces efforts car cela constitue un réel potentiel au vu de la situation de la station.

	E18	E19
NB LOTS	296	270
NB LITS	1 193	1 155



GLOBAL - LITS CHAUDS

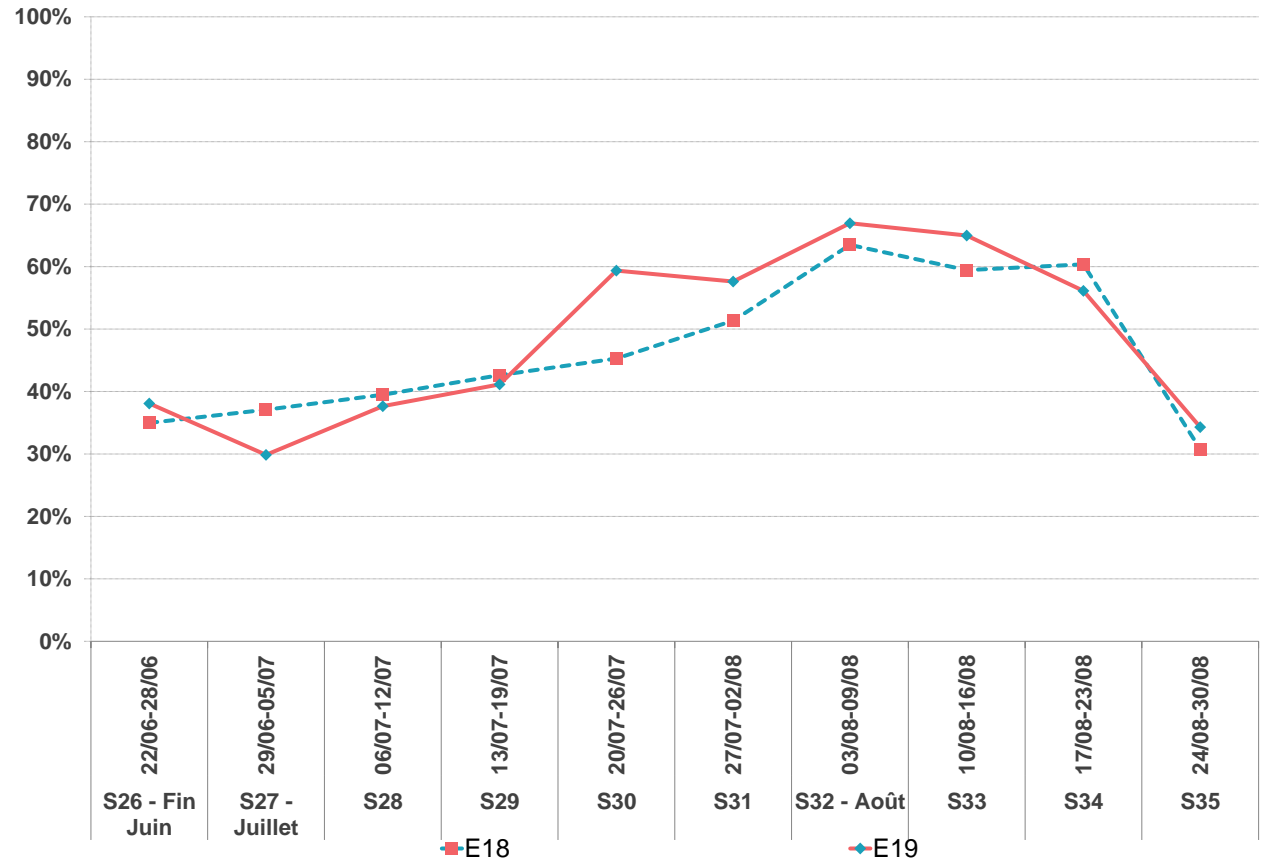
N° sem.	date
S26 - Fin Juin	22/06-28/06
S27 - Juillet	29/06-05/07
S28	06/07-12/07
S29	13/07-19/07
S30	20/07-26/07
S31	27/07-02/08
S32 - Août	03/08-09/08
S33	10/08-16/08
S34	17/08-23/08
S35	24/08-30/08

E18	E19	ECART EN PTS
35%	38%	3,1
37%	30%	-7,2
39%	38%	-1,8
43%	41%	-1,5
45%	59%	14,1
51%	58%	6,3
63%	67%	3,5
59%	65%	5,5
60%	56%	-4,2
31%	34%	3,6

TOTAL

46,5%	48,6%	2,1
-------	-------	-----

TAUX D'OCCUPATION DES LITS CHAUDS





Bessans
Haute Maurienne
Vanoise

Observatoire de l'Activité Touristique

~ **ANNEXES** ~

SAISON ESTIVALE 2019



LITS CHAUDS = RESIDENCES DE TOURISME + HÔTELS + CLUBS
& V.VACANCES + AGENCES IMMOBILIERES + CAMPINGS

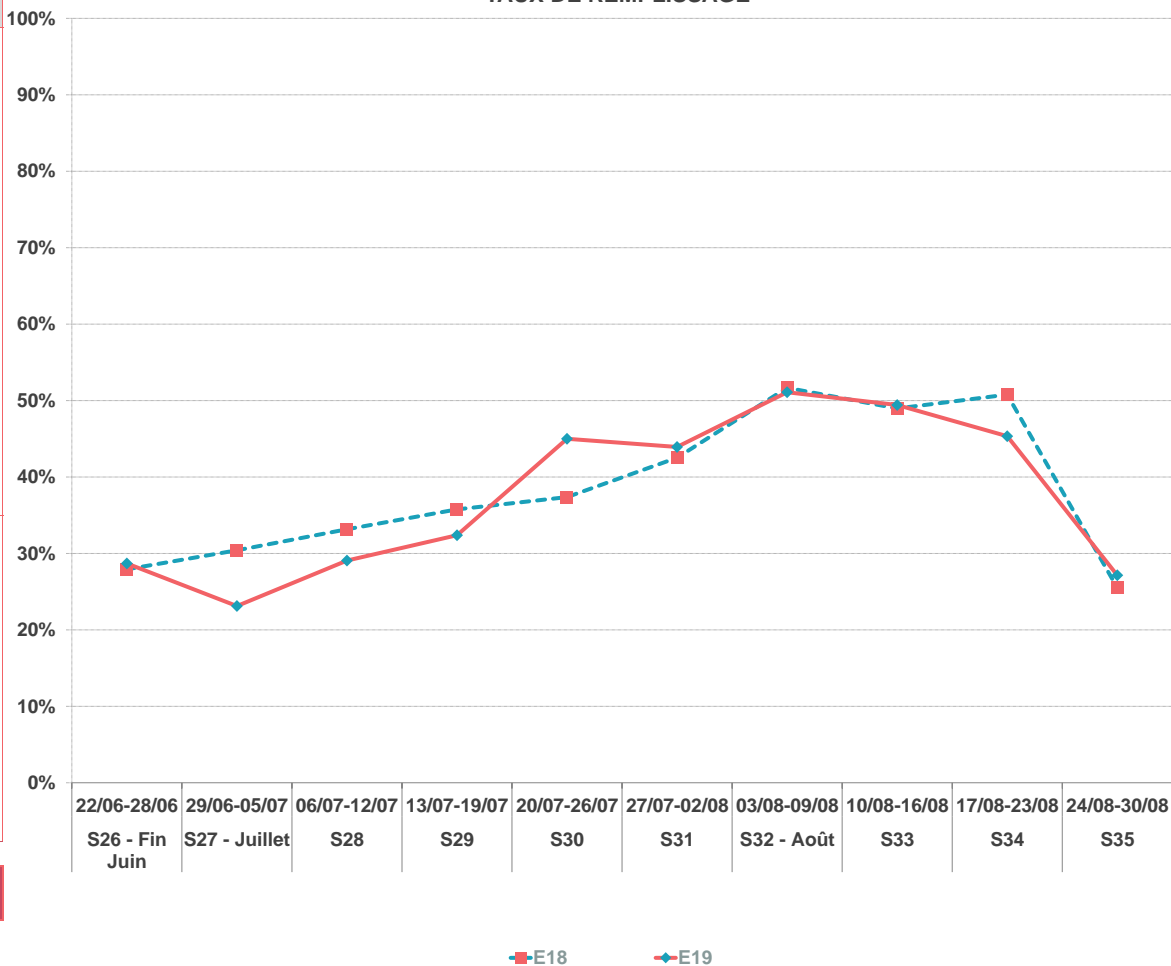


TAUX DE REMPLISSAGE NUITÉES

N° sem.	date	TAUX DE REMPLISSAGE		NUITÉES		Evo en %	EVO PERIODES COMMERCIALES (en %)
		E18	E19	E18	E19		
S26 - Fin Juin	22/06-28/06	28%	29%	2 332	2 319	-0,5%	<p>JUIN/JUILLET</p> <p>-5,5%</p>
S27 - Juillet	29/06-05/07	30%	23%	2 540	1 869	-26,4%	
S28	06/07-12/07	33%	29%	2 769	2 350	-15,1%	
S29	13/07-19/07	36%	32%	2 986	2 618	-12,3%	
S30	20/07-26/07	37%	45%	3 121	3 638	16,6%	
S31	27/07-02/08	43%	44%	3 551	3 552	0,0%	
S32 - Août	03/08-09/08	52%	51%	4 315	4 131	-4,3%	<p>AOUT</p> <p>-5,3%</p>
S33	10/08-16/08	49%	49%	4 089	3 995	-2,3%	
S34	17/08-23/08	51%	45%	4 240	3 666	-13,6%	
S35	24/08-30/08	26%	27%	2 130	2 195	3,0%	
TOTAL		38,4%	37,5%	32 074	30 332	-5,4%	EVOLUTION

	☀ 2018	☀ 2019	
NOMBRE DE LITS	1 193	1 155	-3,2%
PART D'ETRANGERS	5,0%	6,0%	1,0 pt(s)
TAUX DE REMPLISSAGE	38,4%	37,5%	-0,9 pt(s)
TAUX DE REPONSE	87%	92%	

TAUX DE REMPLISSAGE



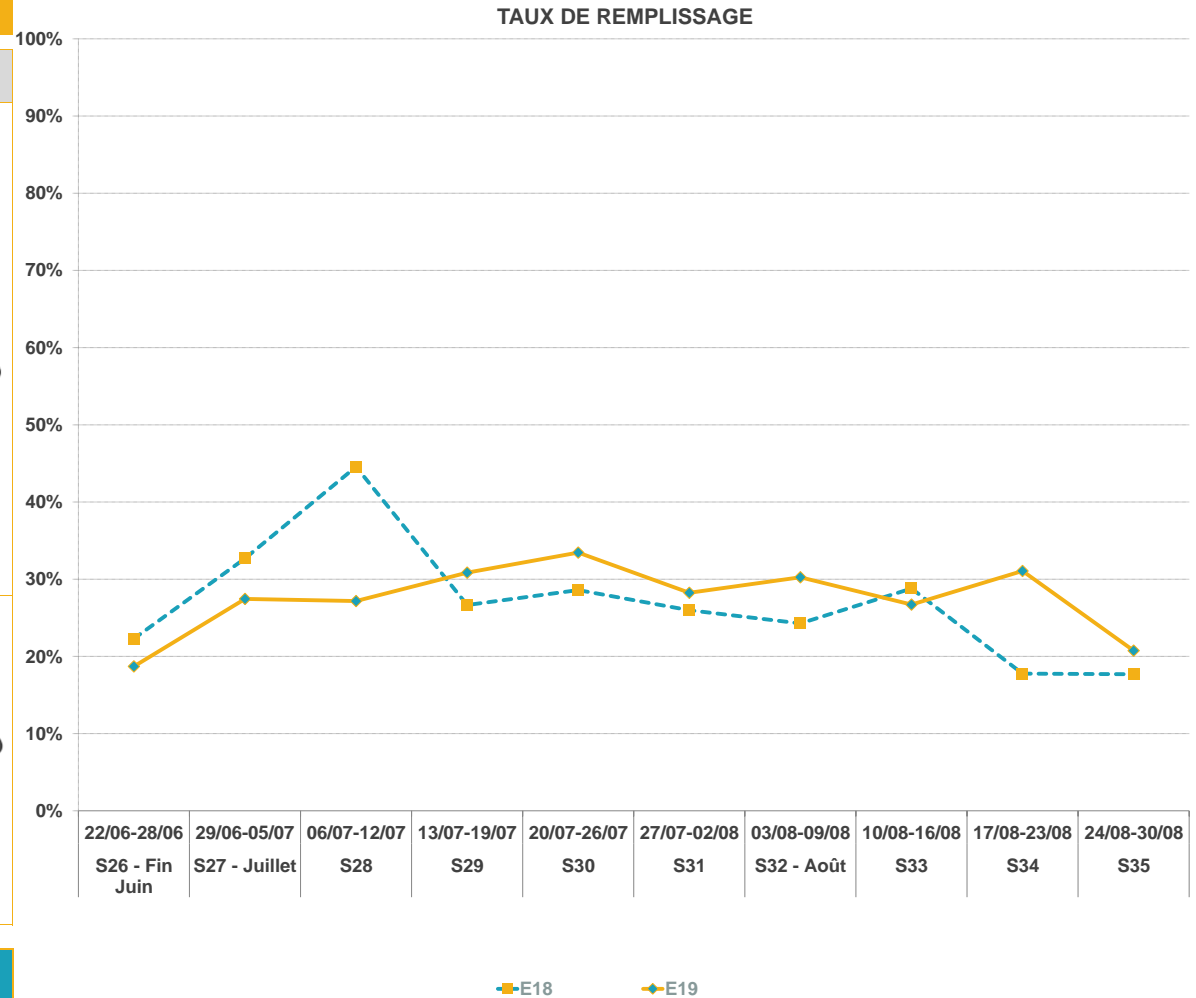


LITS TIEDES = C2C + LOUEURS PARTICULIERS + GITES



	2018	2019	
NOMBRE DE LITS	655	701	7,0%
TAUX DE REMPLISSAGE	26,9%	27,5%	0,5 pt(s)
TAUX DE REPONSE	100%	100%	

N° sem.	date	TAUX DE REMPLISSAGE		NUITEES		Evo en %	EVO PERIODES COMMERCIALES (en %)
		E18	E19	E18	E19		
S26 - Fin Juin	22/06-28/06	22%	19%	1 022	918	-10,2%	
S27 - Juillet	29/06-05/07	33%	27%	1 499	1 347	-10,1%	
S28	06/07-12/07	45%	27%	2 043	1 334	-34,7%	<p>JUIN/JUILLET</p> <p>-1,8%</p>
S29	13/07-19/07	27%	31%	1 222	1 514	23,9%	
S30	20/07-26/07	29%	33%	1 311	1 641	25,2%	
S31	27/07-02/08	26%	28%	1 191	1 386	16,3%	
S32 - Août	03/08-09/08	24%	30%	1 113	1 484	33,4%	<p>AOÛT</p> <p>31,5%</p>
S33	10/08-16/08	29%	27%	1 320	1 311	-0,7%	
S34	17/08-23/08	18%	31%	815	1 524	87,1%	
S35	24/08-30/08	18%	21%	811	1 018	25,5%	
TOTAL		26,9%	27,5%	12 348	13 477	9,1%	EVOLUTION





G2A CONSULTING certifié iso 20252 conforme aux exigences de la norme

(ISO 20252 : conception, production et commercialisation de solutions pour la mesure des marchés en grande distribution, activité de conseil auprès des directions générales, marketing et commerciales)

L'analyse de la fréquentation touristique des lits de la station se fait de manière exhaustive :

- **Pour les lits marchands** : par une interrogation des opérateurs soit en direct, soit via les opérateurs nationaux, soit via des passerelles automatisées.

- **Pour les lits de location de particuliers à particuliers** : par une collecte automatisée de recherche en ligne.

G2A développe avec des partenaires technologiques des robots analytiques (scroll) qui collectent et traitent de manière hebdomadaire un grand nombre de résultats issus des requêtes destinées à :

- Identifier la programmation de meublés sur les sites de locations de vacances de particulier à particulier,
- Dédoubler les offres des sites de locations de vacances de particuliers à particuliers + collecter l'information sur la volumétrie afférente (nombre de lits),
- Mesurer la performance de ces biens par une analyse des plannings sur les sites internet concernés.

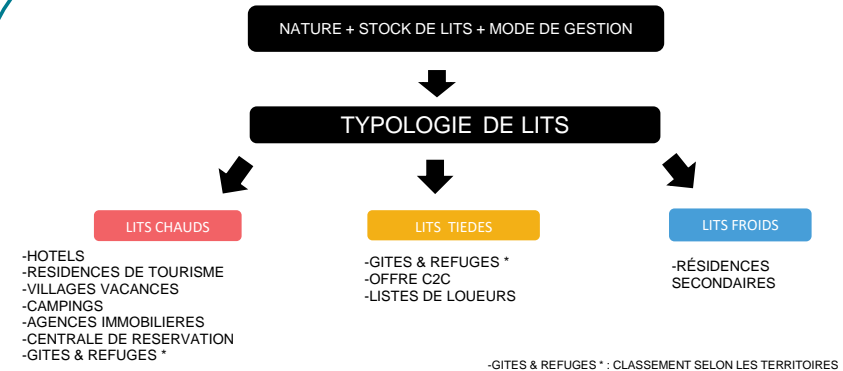
- **Pour les lits froids** : par la récolte d'indicateurs généraux comme la production d'ordures ménagères ou la consommation d'eau.

L'ensemble des collectes de données et des résultats présentés dans ce rapport sont effectués en respectant le principe de confidentialité. Un hébergeur non répondant lors de l'enquête est estimé par la moyenne de son secteur.

Le processus de l'enquête :

- **Mise à jour des stocks en début de saison** (lits marchands par interrogation des professionnels / lits non marchands par inventaire internet),
- **Enquête exhaustive auprès des professionnels de la station** pour recueillir le remplissage et l'occupation des établissements,
- **Analyse des plannings sur les principaux sites de locations de vacances (C2C)**: Association de loueurs de meublés, groupe HomeAway (Abritel / Homelidays...), Médiavacances, Chalet Montagne... Pour les meublés, le recueil des données est effectué à partir d'une analyse des plannings en ligne,
- **Livrables par niveau d'exposition commerciale** et par catégorie d'hébergement à la fois sur la saison et par période commerciale.

LA CARTOGRAPHIE DES STOCKS DE LITS TOURISTIQUES EN STATION EST IMPACTANTE POUR LE MODELE ECONOMIQUE :



Quelle est la différence entre un taux d'occupation et un taux de remplissage?



- **Le taux d'occupation** indique l'occupation moyenne d'un hébergement (appartement ou chambre) sur une période donnée.

- **Le taux de remplissage** correspond au nombre de personnes séjournant dans ce bien par rapport à la capacité d'accueil totale.

Le taux de remplissage est généralement inférieur au taux d'occupation car un appartement ou une chambre est rarement occupé par le nombre de personnes maximum.

Exemple :

Une chambre de 4 personnes est occupée pendant 1 semaine complète:

- ➡ Taux d'occupation: 100%.
- ➡ 2 personnes y ont séjourné:
- ➡ Taux de remplissage: 50%.

Définitions :

Taux d'occupation : (Nombre de chambres ou appartements ou d'emplacements occupés / Nombre de chambres ou appartements ou emplacements offerts) X 100

Taux de remplissage : (Nombre de lits occupés / Nombre de lits offerts) X 100

AFIN DE RESPECTER LA CONFIDENTIALITE DES HEBERGEURS, LA SOCIETE G2A CONSULTING S'ENGAGE A NE DIFFUSER QUE LES SECTEURS PRESENTANT AU MOINS TROIS HEBERGEURS ET NE PERMETTANT PAS D'ISOLER LES RESULTATS D'UN HEBERGEUR EN PARTICULIER.

AGENCES 100% de taux de réponse

AGENCE LE VILLAGE
 AGENCE MAEVA.COM BESSANS
 AGENCE MONTAGNE IMMOBILIER - BESSANS

Rép	N. Rép
X	
X	
X	

HÔTELS 0% de taux de réponse

HOTEL LA VANOISE

Rép	N. Rép
	X

CAMPINGS 100% de taux de réponse

L'ILLAZ
 LA GRANGE DE TRAVEROLE

Rép	N. Rép
X	
X	

CENTRES VILLAGES VACANCES 100% de taux de réponse

LA BESSANNAISE

Rép	N. Rép
X	

RÉSIDENCES DE TOURISME 81% de taux de réponse

RESIDENCE CLOS VANOISE I & II
 RESIDENCE MONT ISERAN

Rép	N. Rép
X	
	X



GITES 100% de taux de réponse

GITE LE PETIT BONHEUR



Rép	N. Rép
X	

~ Vos contacts G2A ~



Alain VITALE
Co-Gérant

 00 (33) 6 61 32 27 12
 alain.vitale@g2a-consulting.fr

Emilie MAISONNASSE
Directrice des études et de la communication


 00 (33) 6 73 33 20 90
 emilie.maisonnasse@g2a-consulting.fr

Gilles REVIAL
Co-Gérant

 00 (33) 6 80 00 02 40
 gilles.revial@g2a-consulting.fr

~ Votre référent G2A ~

Charlène BEQUET
Chargée d'études marketing

 00 (33) 6 59 06 69 28
 charlene.bequet@g2a-consulting.fr



Parc D'activités Alpespace
112 voie Albert Einstein 73800
FRANCIN



www.g2a-consulting.fr

