



Haute
Maurienne
Vanoise

Bilan fin de saison

SAISON



SAISON ESTIVALE 2020

SOMMAIRE

PAGE DE GARDE	p1.
SOMMAIRE	p2.
LES CHIFFRES CLÉS - VOLUMÉTRIE & ÉVOLUTIONS	p3.
LES CHIFFRES CLÉS - SYNTHÈSE	p4.
LES CHIFFRES CLÉS - PERFORMANCES	p5.
LES CHIFFRES CLÉS - PERFORMANCES DES LITS STATION PAR SITE	p6.
FRÉQUENTATION GLOBALE DE LA STATION	p7.
LES MARCHÉS (NATIONALITÉS) DES LITS PRO	p8.
TAUX D'OCCUPATION PAR TYPE D'HEBERGEMENT	p9.
REPARTITION DU TAUX D'OCCUPATION ENTRE LOCATAIRES & PROPRIÉTAIRES - RESIDENCES & AGENCES	p10.
LES CATÉGORIES D'HÉBERGEMENTS	p11.
<i>LITS PRO</i>	p12.
RESIDENCES DE TOURISME	p13.
HÔTELS	p14.
HÔTELS 1* & 2*	p15.
HÔTELS 3* & 4*	p16.
CLUBS & V.VACANCES	p17.
CAMPINGS	p18.
AGENCES IMMOBILIERES	p19.
<i>LITS PÂP (DE PARTICULIER A PARTICULIER)</i>	p20.
ANNEXES	p21.
METHODOLOGIE	p22.
LISTE DES REpondANTS	p23.
AUSSOIS	p24.
BESSANS	p25.
BONNEVAL SUR ARC	p26.
LA NORMA	p27.
VAL CENIS	p28.
VALFREJUS	p29.

HAUTE MAURIENNE VANOISE TOURISME

LES CHIFFRES CLÉS - VOLUMÉTRIE & ÉVOLUTIONS

LE STOCK

NOMBRE DE LITS

LES PERFORMANCES

TAUX DE REMPLISSAGE

LES RÉSULTATS

NOMBRE DE NUITÉES

PART D'ETRANGERS

	2019		2020		EVO LUTION		2019	2020		EVO LUTION		2019	2020		EVO LUTION							
	(en nb lits)	(en %)	(en nb lits)	(en %)	(en nb lits)	(en %)		(en nb de nuitées)	(en %)	(en nb de nuitées)	(en %)		(en pts)	(en nb de nuitées)	(en %)	(en nb de nuitées)	(en %)					
RESIDENCES DE TOURISME *	8 542		8 000		-542	-6,3%	37,5%		40,0%		2,5	224 407		224 020		-387	-0,2%	7,3%		5,7%		-1,6
HÔTELS	970		977		7	0,7%	30,4%		26,1%		-4,3	20 641		17 859		-2 782	-13,5%	14,3%		11,9%		-2,4
AGENCES IMMOBILIERES *	3 654		3 257		-397	-10,9%	27,9%		30,8%		2,9	71 355		70 271		-1 084	-1,5%	5,9%		5,5%		-0,4
CLUBS & V.VACANCES	3 918		3 105		-813	-20,8%	39,5%		30,7%		-8,8	108 207		66 733		-41 474	-38,3%	3,3%		1,4%		-1,9
CAMPINGS	2 056		2 049		-7	-0,3%	29,2%		31,0%		1,7	42 075		44 440		2 365	5,6%	16,4%		10,5%		-5,9
LITS PRO	19 140		17 388		-1 752	-9,2%	34,8%		34,8%		-0,1	466 684		423 323		-43 362	-9,3%	7,4%		5,8%		-1,6
LITS PÂP (DE PARTICULIER A PARTICULIER)	6 813		7 252		439	6,4%	22,9%		24,3%		1,4	109 287		123 545		14 259	13,0%					
LITS NON COMMERCIALISÉS	21 042		21 197		155	0,7%	17,8%		18,8%		1,0	261 829		278 432		16 603	6,3%					
LITS ENQUÊTÉS	48 393		48 393		0	0,0%	24,7%		24,4%		-0,4	837 800		825 300		-12 500	-1,5%					
DONT LITS FERMÉS	1 398		2 556		1 158	82,8%																

* OCCUPATIONS PROPRIETAIRES INCLUSES



FRÉQUENTATION HIVER 2020 + ÉTÉ 2020 **2 399 900**
 POIDS DE LA SAISON ESTIVALE E20 **34,4%**
 RAPPEL POIDS DE LA SAISON EN E19 **29,8%**

TAUX DE REPONSE DES ETABLISSEMENTS ENQUETES **90%** 2019 **92%** 2020

LITS ENQUÊTÉS

CAPACITE DE LA STATION
 (en nombre de lits touristiques)

48 393

FRÉQUENTATION

FREQUENTATION GLOBALE
 (en nombre de nuitées)

SAISON E20 **825 300**

CŒUR DE SAISON
 (JUILLET & AOÛT) **764 000**



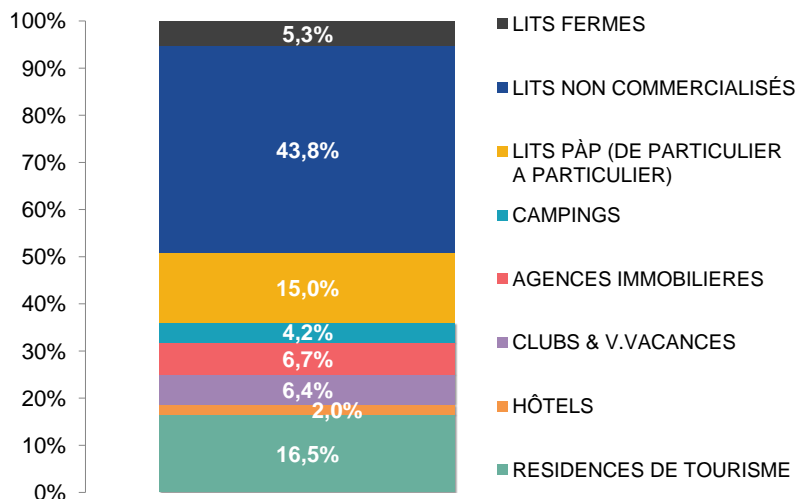
Haute Maurienne Vanoise

REPARTITION DES LITS STATION

PRO	PAP	NC
17 388	7 252	21 197
35,9%	15,0%	43,8%

Les lits fermés représentent 2 556 lits et 5,3% de la capacité station

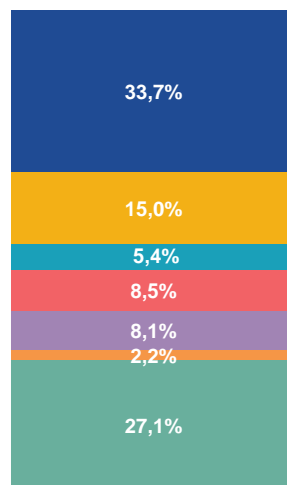
POIDS DES LITS PAR CATEGORIE



RENDEMENT DES LITS (en nombre de nuitées au lit)

PRO	PAP	NC		
24	17	13		
RT	HO	VV	AI	CP
28	18	21	22	22

POIDS DES NUITÉES PAR CATEGORIE



REMPLISSAGE DES LITS (sur le cœur de saison)

PRO	PAP	NC		
41,3%	27,9%	21,0%		
RT	HO	VV	AI	CP
47,7%	30,1%	36,9%	36,0%	36,6%

PART D'ÉTRANGERS

5,8%



Italie



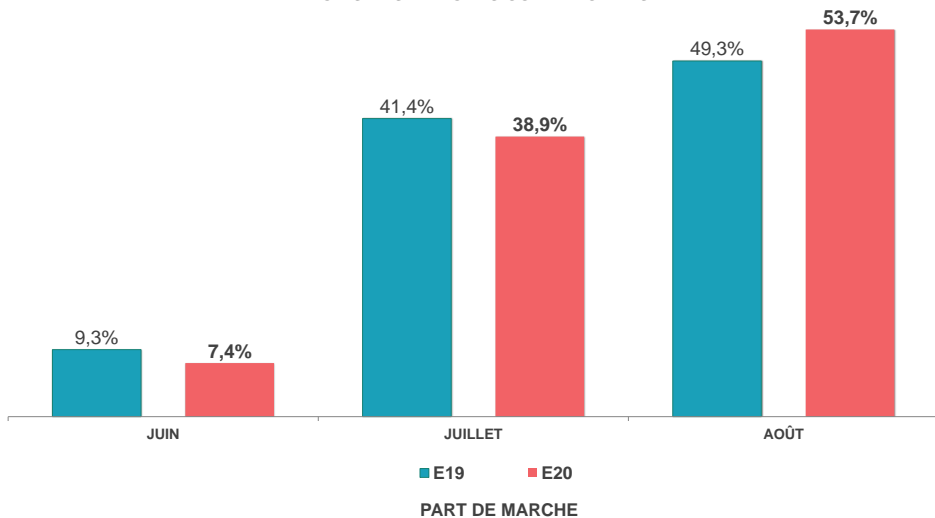
Belgique



UK

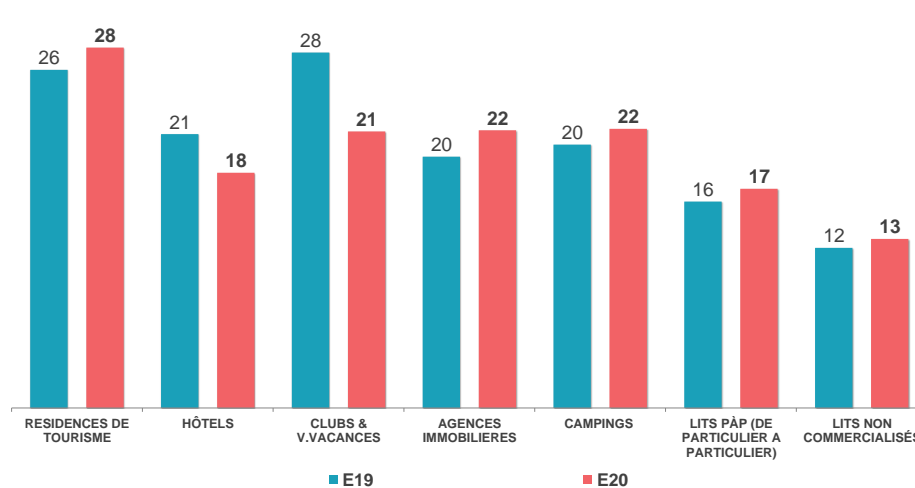
HAUTE MAURIENNE VANOISE TOURISME
LES CHIFFRES CLÉS - PERFORMANCES

POIDS DES PERIODES COMMERCIALES

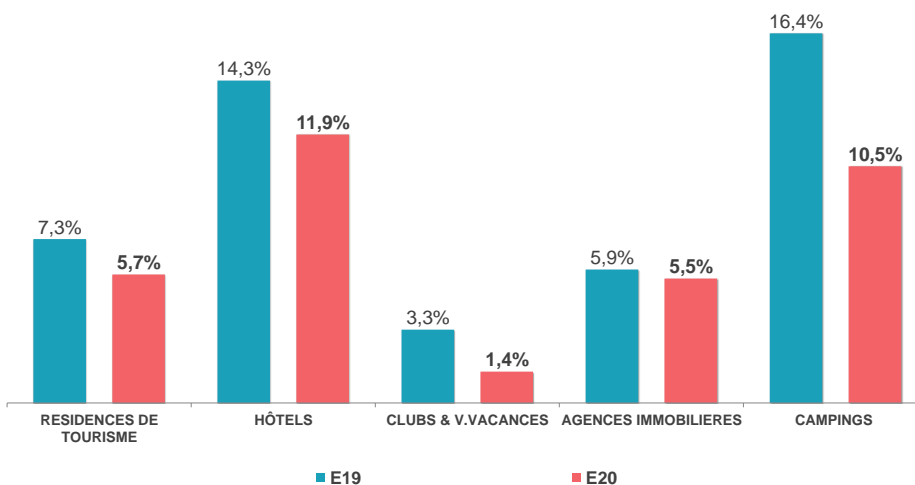
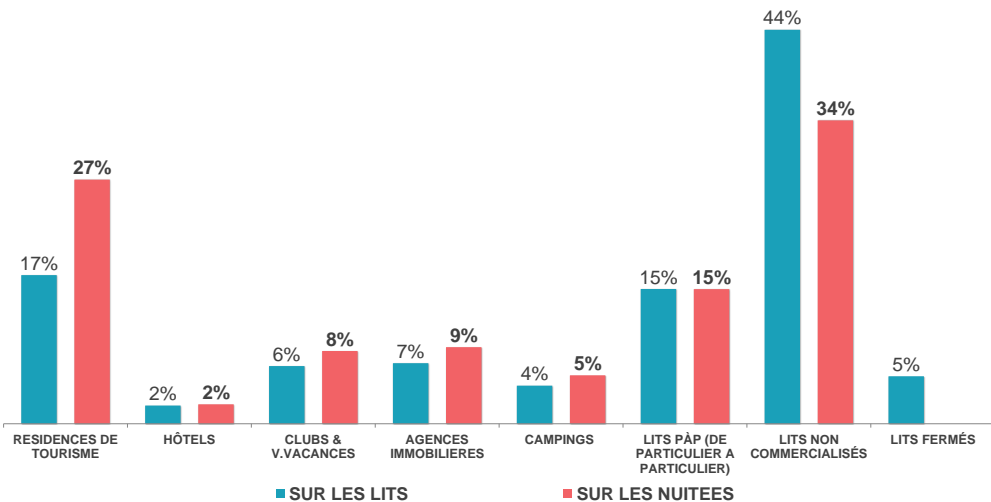


PART DE MARCHÉ

NUITEES AU LIT



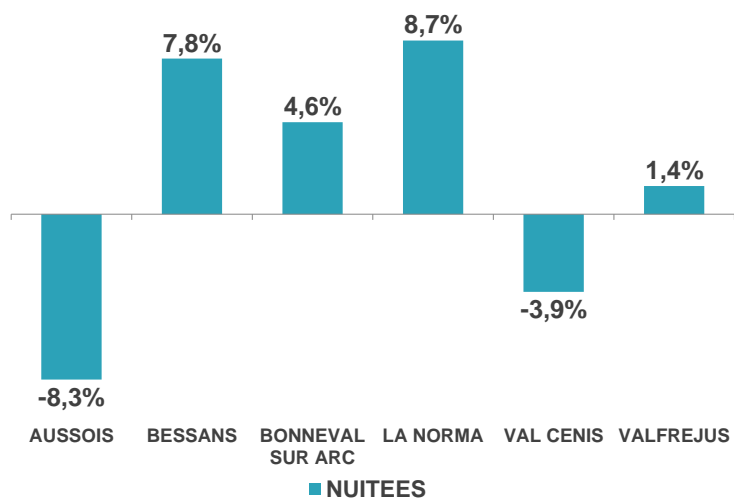
POIDS DE LA CLIENTELE ETRANGERE



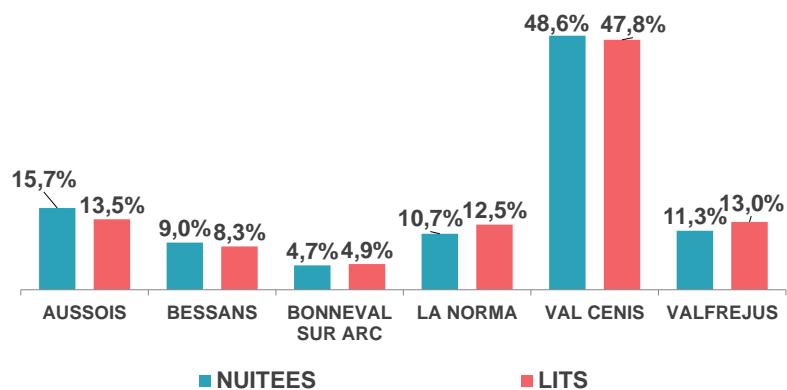
HAUTE MAURIENNE VANOISE TOURISME

LES CHIFFRES CLÉS - PERFORMANCES DES LITS STATION PAR SITE

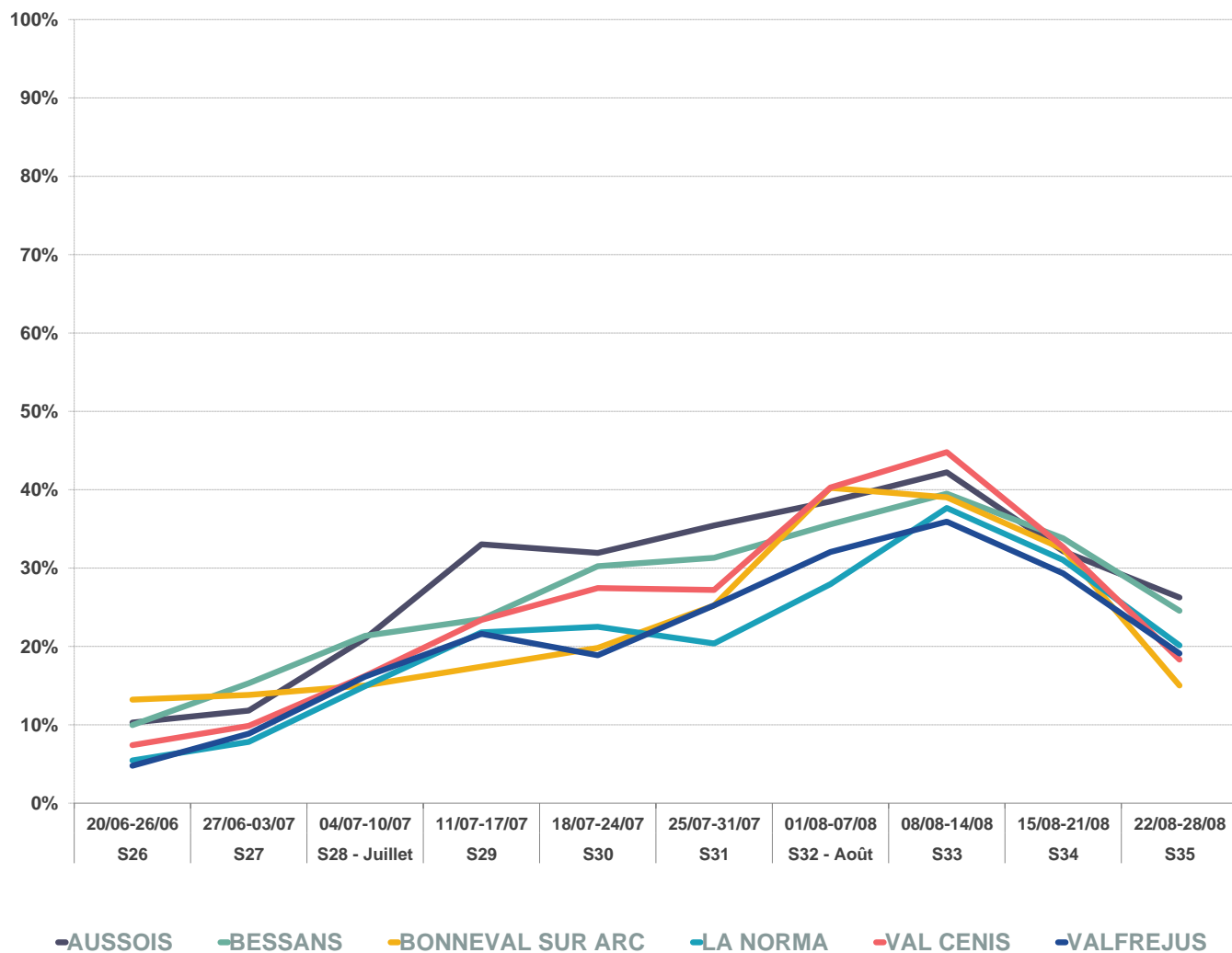
EVOLUTION DES NUITEES PAR SITE



PART DE MARCHÉ PAR SITE



TAUX DE REMPLISSAGE - PAR SITE



FRÉQUENTATION GLOBALE : LITS PRO + PAP + NON COMMERCIALISÉS

	☀ 2019	☀ 2020	
NOMBRE DE LITS	48 393	48 393	0,0%
NUITÉES AU LIT	17	17	-1,5%
TAUX DE REMPLISSAGE	24,7%	24,4%	-0,4 pt(s)



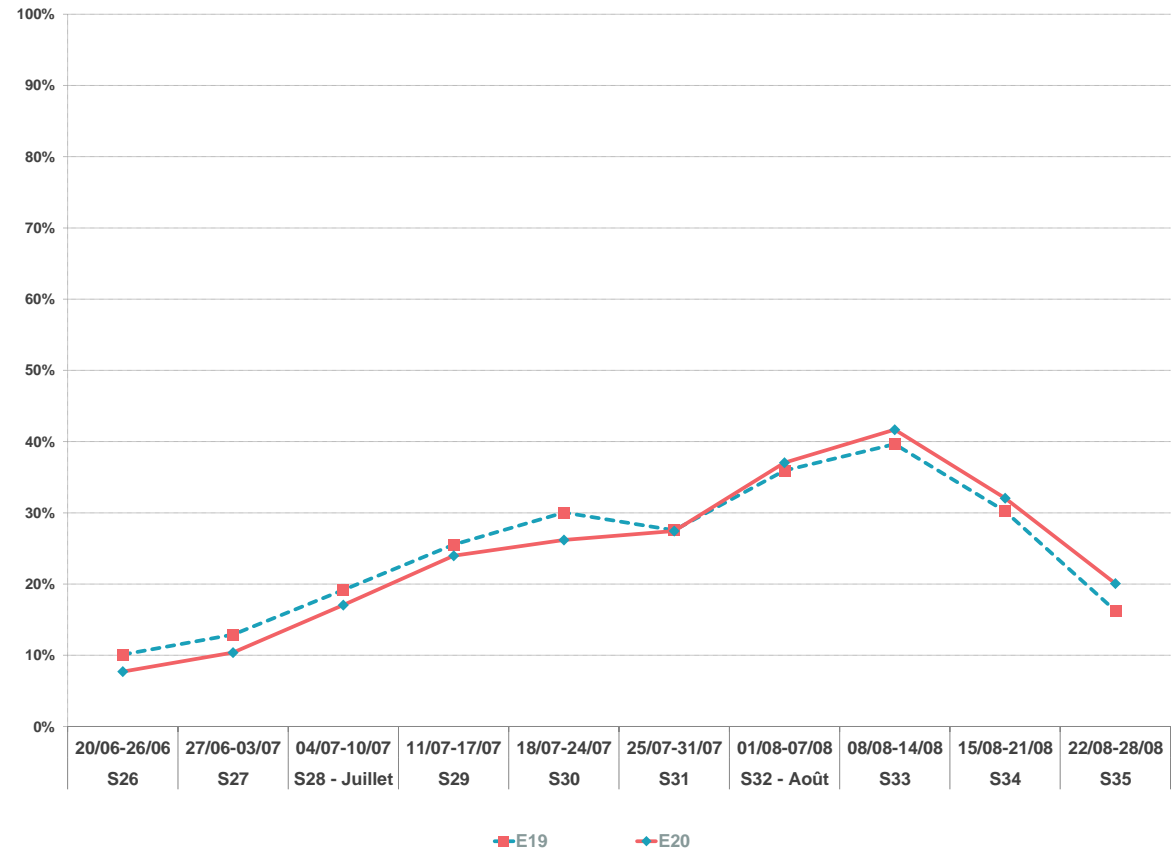
TAUX DE REMPLISSAGE		NUITÉES		
---------------------	--	---------	--	--

N° sem.	date	E19	E20	E19	E20	Evo en %	EVO PERIODES COMMERCIALES (en %)
S26	20/06-26/06	10%	8%	34 200	26 100	-23,7%	JUIN
S27	27/06-03/07	13%	10%	43 700	35 200	-19,5%	-21,3%
S28 - Juillet	04/07-10/07	19%	17%	64 900	57 800	-10,9%	JUILLET
S29	11/07-17/07	26%	24%	86 500	81 200	-6,1%	-7,4%
S30	18/07-24/07	30%	26%	101 800	88 700	-12,9%	-7,4%
S31	25/07-31/07	28%	27%	93 300	93 000	-0,3%	-7,4%
S32 - Août	01/08-07/08	36%	37%	121 700	125 500	3,1%	AOÛT
S33	08/08-14/08	40%	42%	134 300	141 200	5,1%	7,2%
S34	15/08-21/08	30%	32%	102 400	108 600	6,1%	7,2%
S35	22/08-28/08	16%	20%	55 000	68 000	23,6%	7,2%

TOTAL	24,7%	24,4%	837 800	825 300	-1,5%	EVOLUTION
--------------	-------	-------	---------	---------	-------	------------------

CŒUR DE SAISON * JUILLET & AOÛT	28,0%	28,2%	759 900	764 000	0,5%
--	-------	-------	---------	---------	------

TAUX DE REMPLISSAGE



Pour cette saison estivale 2020, la HAUTE MAURIENNE VANOISE TOURISME enregistre 825 300 nuitées pro + pàp + non commercialisées sur l'ensemble de la période.
 La semaine 33 est le pic de la saison avec un volume de 141 200 nuitées.
 En moyenne, un lit station réalise 17 nuitées sur l'ensemble de la saison.
 A date, la HAUTE MAURIENNE VANOISE TOURISME enregistre une baisse de fréquentation de -1,5% (soit -12 500 nuitées) par rapport à l'année dernière.

* Les sommes et les moyennes sont calculées sur les mois de Juillet & Août (de la semaine 28 à la semaine 35)



NOMBRE DE NUITEES PAR NATIONALITE DES LITS PRO - ETE 2020

N° sem.	Date																							AUTRES
		FR	DE	UK	IRL	NL	BE	LU	CH	IT	ES	PORT	DK	FIN.	SW.	NOR.	HU	CZ	PL	RU	PECO	USA	CAN	AUTRES
S26	20/06-26/06	5 165	32			82	50	7	147	95	3		3											88
S27	27/06-03/07	8 808	26	4		121	138	6	23	56	4		2		2	2								26
S28 - Juillet	04/07-10/07	21 668	311	140		102	635		13	592	10		3		4	4	3							144
S29	11/07-17/07	35 259	90	201		104	875		52	264	16		5									4		182
S30	18/07-24/07	36 913	365	300		563	1 060	27	126	217	8									6				94
S31	25/07-31/07	37 815	412	422		520	895	23	47	269	7													124
S32 - Août	01/08-07/08	50 892	204	765	5	280	918	6	47	337	25			34				42	31		5	5		109
S33	08/08-14/08	55 396	244	779		201	1 211	31	62	741	6							3			15			181
S34	15/08-21/08	49 654	152	391		144	742	5	101	582	11							3						183
S35	22/08-28/08	33 903	122	423		134	678	5	11	414	39							7	5			5		49
Total		335 473	1 957	3 424	5	2 251	7 203	109	631	3 565	130		13		40	7	3	55	36	6	20	14		1 181
Part de marché		94,2%	0,5%	1,0%	0,001%	0,6%	2,0%	0,03%	0,2%	1,0%	0,04%		0,004%		0,01%	0,002%	0,001%	0,02%	0,01%	0,002%	0,01%	0,004%		0,3%
Evolution nuitées N vs N-1		-10%	-21%	-12%		-51%	-27%	339%	-42%	-30%	-75%		-90%		11%	-94%	-44%	-48%	-53%		108%	-92%	-100%	-26%

Part FR	Part étrangers
91,1%	8,9%
95,5%	4,5%
91,7%	8,3%
95,2%	4,8%
93,0%	7,0%
93,3%	6,7%
94,8%	5,2%
94,1%	5,9%
95,5%	4,5%
94,7%	5,3%
94,2%	5,8%
RAPPEL E19	
92,6%	7,4%

	E19	E20
NB LOTS	1 469	1 381
NB LITS	8 542	8 000



	E19	E20
	343	353
	970	977



	E19	E20
	1 115	886
	3 918	3 105



	E19	E20
	579	577
	2 056	2 049



	E19	E20
	716	646
	3 654	3 257



	E19	E20
	4 222	3 843
	19 140	17 388



	E19	E20
	1 120	1 194
	6 813	7 252



N° sem.	date	RESIDENCES DE TOURISME			HÔTELS			CLUBS & V.VACANCES			CAMPINGS			AGENCES IMMOBILIERES			GLOBAL - LITS PRO			LITS PÂP		
		E19	E20	ECART EN PTS	E19	E20	ECART EN PTS	E19	E20	ECART EN PTS	E19	E20	ECART EN PTS	E19	E20	ECART EN PTS	E19	E20	ECART EN PTS	E19	E20	ECART EN PTS
S26	20/06-26/06	12%	11%	-0,4	33%	13%	-20,3	16%	3%	-13,0	26%	10%	-15,4	16%	13%	-2,5	17%	10%	-7,5	14%	13%	-0,7
S27	27/06-03/07	22%	16%	-5,9	27%	18%	-8,7	20%	9%	-11,0	25%	15%	-9,9	21%	18%	-3,4	22%	15%	-7,4	18%	16%	-1,8
S28 - Juillet	04/07-10/07	40%	43%	2,5	33%	26%	-6,9	41%	25%	-16,5	34%	28%	-5,4	32%	34%	1,4	38%	33%	-4,3	23%	21%	-2,1
S29	11/07-17/07	58%	64%	6,5	39%	32%	-7,4	50%	31%	-19,3	49%	55%	5,9	40%	46%	5,7	50%	49%	-1,0	32%	32%	-0,1
S30	18/07-24/07	69%	65%	-4,4	49%	36%	-12,4	50%	36%	-14,0	65%	57%	-7,6	49%	46%	-3,8	59%	51%	-7,3	43%	35%	-7,2
S31	25/07-31/07	63%	68%	5,8	49%	39%	-10,0	45%	34%	-10,6	56%	61%	4,5	43%	43%	0,1	52%	52%	-0,2	40%	40%	-0,6
S32 - Août	01/08-07/08	77%	83%	5,8	58%	56%	-2,2	53%	46%	-7,3	66%	75%	9,6	56%	64%	8,2	64%	68%	3,5	47%	54%	6,5
S33	08/08-14/08	89%	93%	3,9	65%	57%	-8,0	53%	52%	-1,5	68%	73%	5,2	62%	75%	13,1	70%	74%	4,0	48%	59%	10,1
S34	15/08-21/08	84%	88%	3,4	50%	50%	-0,1	41%	45%	4,1	35%	55%	20,0	56%	69%	13,0	58%	66%	7,8	40%	51%	11,3
S35	22/08-28/08	47%	68%	20,7	32%	33%	0,4	25%	27%	1,7	19%	30%	11,6	37%	48%	11,6	34%	46%	11,8	19%	29%	10,3
TOTAL		56,0%	59,8%	3,8	43,6%	36,0%	-7,6	39,5%	30,7%	-8,8	44,2%	46,0%	1,9	41,1%	45,5%	4,3	46,5%	46,4%	0,0	32,5%	35,1%	2,6
CŒUR DE SAISON (JUILLET & AOÛT)		65,8%	71,4%	5,5	46,9%	41,1%	-5,8	44,8%	36,9%	-7,9	48,9%	54,4%	5,5	46,9%	53,0%	6,2	53,2%	55,0%	1,8	36,6%	40,1%	3,5

* Les sommes et les moyennes sont calculées sur les mois de Juillet & Août (de la semaine 28 à la semaine 35)

**RÉSIDENCES
DE
TOURISME**

	2019	2020
NOMBRE DE LOTS	1 469	1 381
NOMBRE DE LITS	8 542	8 000

AGENCES

	2019	2020
NOMBRE DE LOTS	716	646
NOMBRE DE LITS	3 654	3 257



N° sem.	date	LOCATION			PROPRIETAIRE			GLOBAL			LOCATION			PROPRIETAIRE			GLOBAL		
		E19	E20	ECART EN PTS	E19	E20	ECART EN PTS	E19	E20	ECART EN PTS	E19	E20	ECART EN PTS	E19	E20	ECART EN PTS	E19	E20	ECART EN PTS
S26	20/06-26/06	9%	7%	-1,4	2%	4%	1,2	11%	11%	-0,2	4%	4%	-0,4	12%	10%	-2,1	16%	13%	-2,5
S27	27/06-03/07	18%	10%	-7,1	4%	6%	1,3	22%	16%	-5,8	8%	7%	-0,5	13%	11%	-2,9	21%	18%	-3,4
S28 - Juillet	04/07-10/07	33%	31%	-1,7	8%	12%	3,8	41%	43%	2,1	16%	18%	1,5	16%	16%	-0,1	32%	34%	1,4
S29	11/07-17/07	49%	52%	3,6	10%	12%	2,3	58%	64%	5,9	22%	26%	3,5	18%	20%	2,2	40%	46%	5,7
S30	18/07-24/07	59%	55%	-4,4	10%	10%	-0,4	69%	65%	-4,8	30%	26%	-3,3	20%	19%	-0,5	49%	46%	-3,8
S31	25/07-31/07	55%	58%	3,2	8%	10%	2,2	63%	68%	5,4	21%	23%	1,5	21%	20%	-1,3	43%	43%	0,2
S32 - Août	01/08-07/08	70%	74%	4,4	7%	8%	1,2	77%	83%	5,6	32%	38%	5,9	24%	26%	2,2	56%	64%	8,2
S33	08/08-14/08	79%	81%	1,4	10%	12%	2,3	89%	93%	3,7	37%	49%	11,4	25%	27%	1,6	62%	75%	13,1
S34	15/08-21/08	75%	75%	0,4	9%	12%	3,1	84%	88%	3,4	34%	41%	7,6	22%	28%	5,4	56%	69%	13,0
S35	22/08-28/08	40%	57%	16,9	7%	11%	3,8	47%	68%	20,6	18%	26%	8,3	19%	22%	3,3	37%	48%	11,6
TOTAL		48,6%	50,1%	1,5	7,6%	9,7%	2,1	56,2%	59,8%	3,6	22,1%	25,7%	3,6	19,0%	19,8%	0,8	41,1%	45,5%	4,3
CŒUR DE SAISON * JUILLET & AOÛT		57,5%	60,4%	3,0	8,6%	10,9%	2,3	66,1%	71,4%	5,2	26,2%	30,8%	4,6	20,6%	22,2%	1,6	46,8%	53,0%	6,2

* Les sommes et les moyennes sont calculées sur les mois de Juillet & Août (de la semaine 28 à la semaine 35)



Haute
Maurienne
Vanoise

Les catégories d'hébergements

SAISON

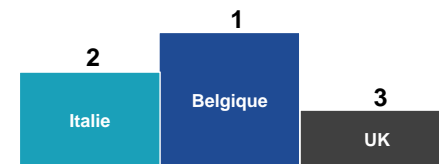
SAISON ESTIVALE 2020



LITS PRO = RESIDENCES DE TOURISME + HÔTELS + CLUBS & V.VACANCES + AGENCES IMMOBILIERES + CAMPINGS

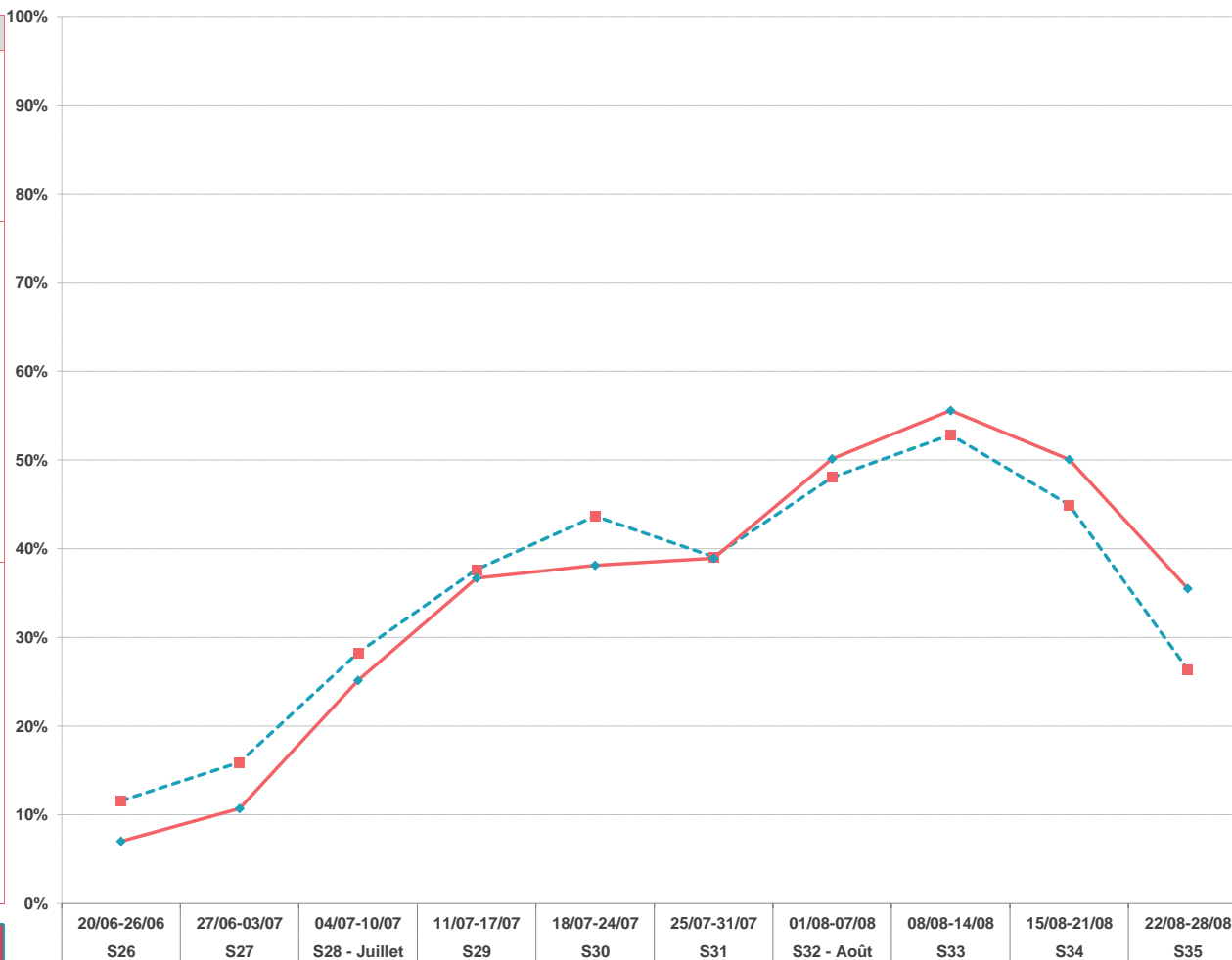


	2019	2020	
NOMBRE DE LITS	19 140	17 388	-9,2%
PART D'ÉTRANGERS	7,4%	5,8%	-1,6 pt(s)
TAUX DE REMPLISSAGE	34,8%	34,8%	-0,1 pt(s)
TAUX DE REPONSE	88%	89%	



N° sem.	date	TAUX DE REMPLISSAGE		NUITEES		Evo en %	EVO PERIODES COMMERCIALES (en %)
		E19	E20	E19	E20		
S26	20/06-26/06	12%	7%	15 506	8 525	-45,0%	JUIN
S27	27/06-03/07	16%	11%	21 304	13 021	-38,9%	-41,5%
S28 - Juillet	04/07-10/07	28%	25%	37 879	30 594	-19,2%	
S29	11/07-17/07	38%	37%	50 452	44 651	-11,5%	JUILLET
S30	18/07-24/07	44%	38%	58 494	46 390	-20,7%	-15,2%
S31	25/07-31/07	39%	39%	52 377	47 376	-9,5%	
S32 - Août	01/08-07/08	48%	50%	64 355	61 004	-5,2%	
S33	08/08-14/08	53%	56%	70 771	67 635	-4,4%	AOUT
S34	15/08-21/08	45%	50%	60 200	60 913	1,2%	0,9%
S35	22/08-28/08	26%	36%	35 346	43 215	22,3%	

TAUX DE REMPLISSAGE



TOTAL	34,8%	34,8%	466 684	423 323	-9,3%	EVOLUTION
CŒUR DE SAISON * (JUILLET & AOUT)	40,1%	41,3%	429 874	401 777	-6,5%	

* Les sommes et les moyennes sont calculées sur les mois de Juillet & Août (de la semaine 28 à la semaine 35)

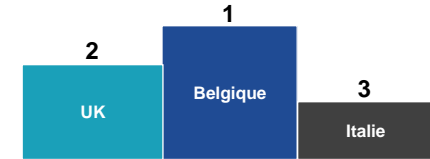
■ E19 ◆ E20



Taux de remplissage propriétaires compris.



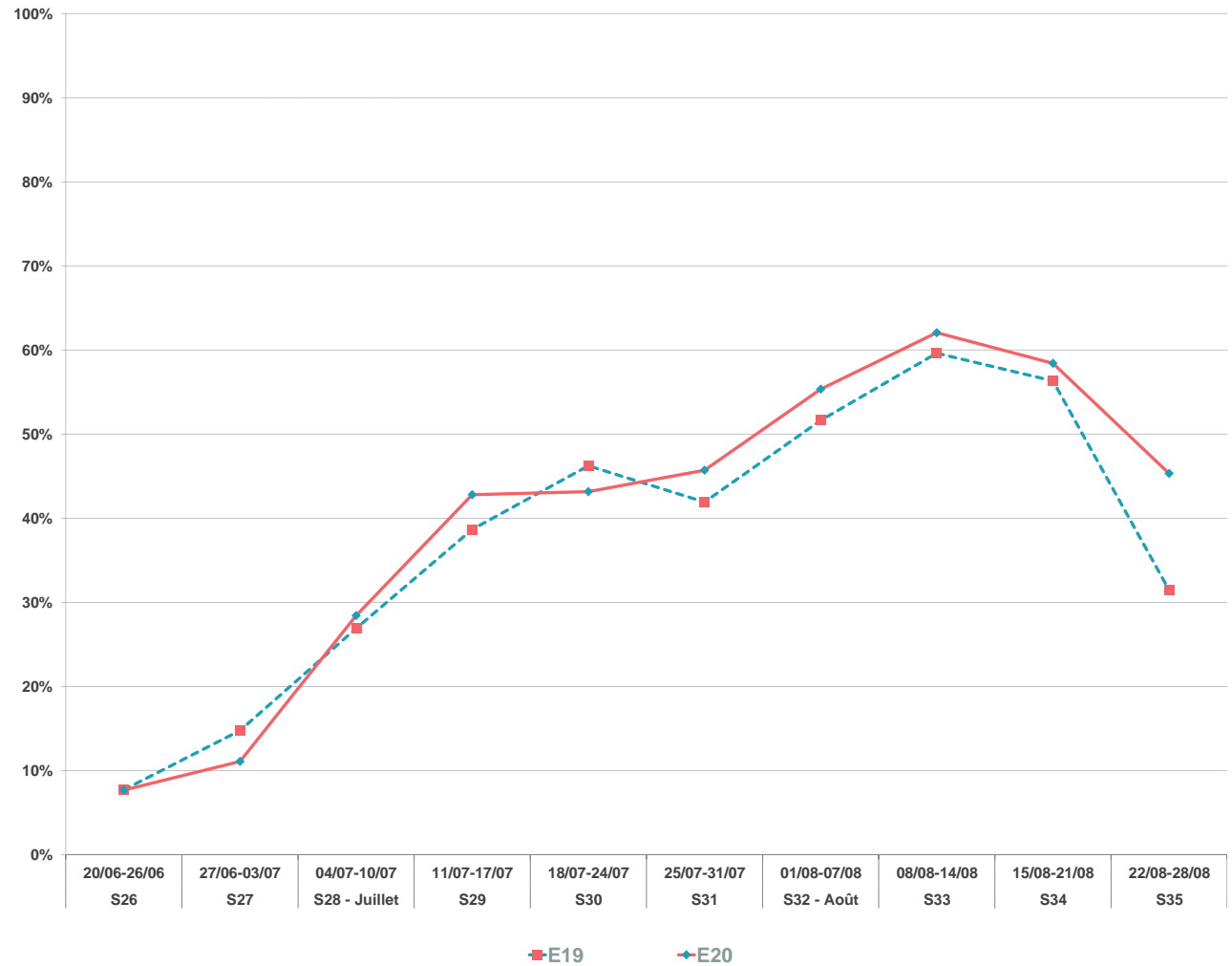
	2019	2020	
NOMBRE DE LITS	8 542	8 000	-6,3%
PART D'ÉTRANGERS	7,3%	5,7%	-1,6 pt(s)
TAUX DE REMPLISSAGE	37,5%	40,0%	2,5 pt(s)
TAUX DE REPONSE	97%	98%	



N° sem.	date	E19	E20	E19	E20	Evo en %	EVO PERIODES COMMERCIALES (en %)
S26	20/06-26/06	8%	8%	4 616	4 299	-6,9%	JUIN
S27	27/06-03/07	15%	11%	8 820	6 210	-29,6%	-21,8%
S28 - Juillet	04/07-10/07	27%	28%	16 091	15 918	-1,1%	
S29	11/07-17/07	39%	43%	23 128	23 967	3,6%	JUILLET
S30	18/07-24/07	46%	43%	27 649	24 167	-12,6%	-2,5%
S31	25/07-31/07	42%	46%	25 072	25 602	2,1%	
S32 - Août	01/08-07/08	52%	55%	30 878	31 000	0,4%	
S33	08/08-14/08	60%	62%	35 655	34 759	-2,5%	AOUT
S34	15/08-21/08	56%	58%	33 682	32 714	-2,9%	4,1%
S35	22/08-28/08	31%	45%	18 817	25 383	34,9%	
TOTAL		37,5%	40,0%	224 407	224 020	-0,2%	EVOLUTION
CŒUR DE SAISON (JUILLET & AOÛT)		44,1%	47,7%	210 971	213 511	1,2%	
Nuitées Locatives		193 912	187 495			-3,3%	
Nuitées Propriétaires		30 495	36 525			19,8%	

Les nuitées locatives représentent 83,7% des nuitées totales

TAUX DE REMPLISSAGE

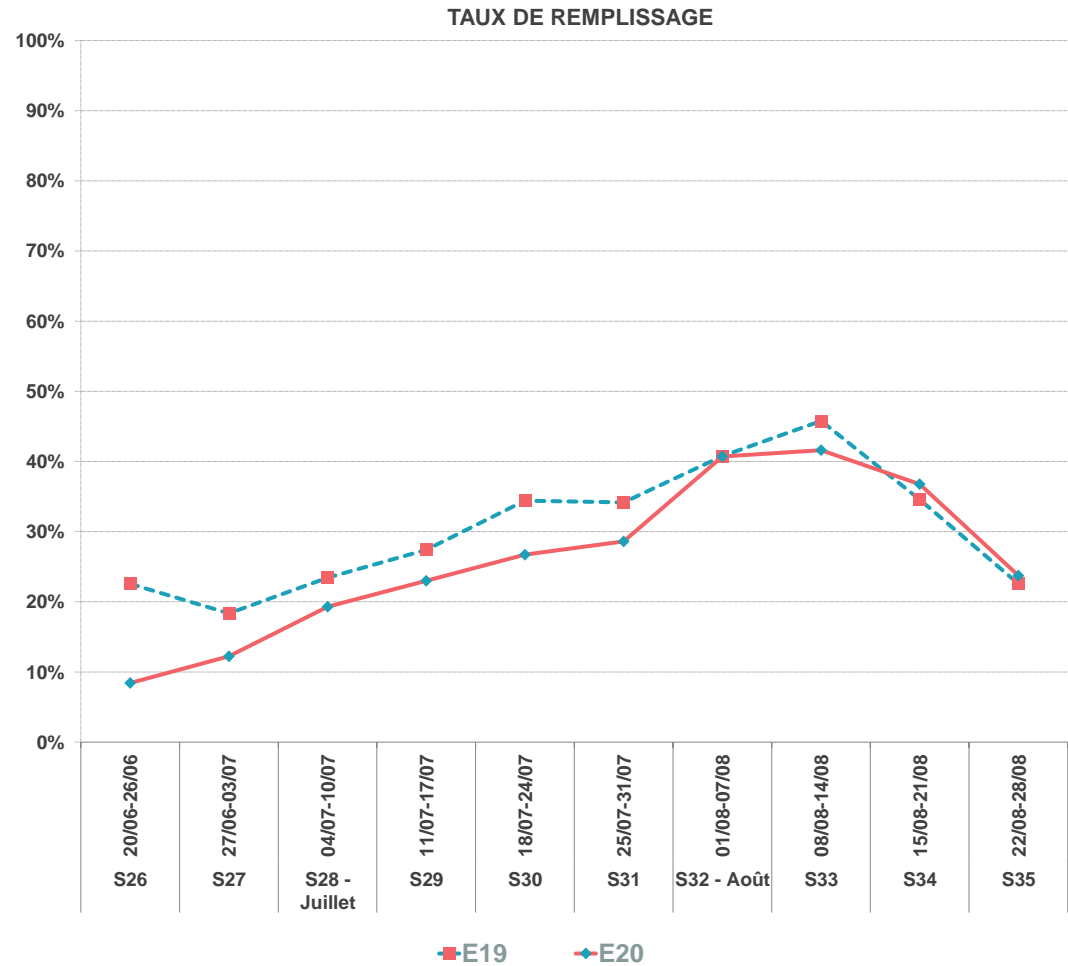




	☀️ 2019	☀️ 2020	
NOMBRE DE LITS	970	977	0,7%
PART D'ÉTRANGERS	14,3%	11,9%	-2,4 pt(s)
TAUX DE REMPLISSAGE	30,4%	26,1%	-4,3 pt(s)
TAUX DE REPONSE	70%	60%	

2	1	3
Italie	Allem.	Suisse

N° sem.	date	TAUX DE REMPLISSAGE		NUITEES		Evo en %	EVO PERIODES COMMERCIALES (en %)
		E19	E20	E19	E20		
S26	20/06-26/06	23%	8%	1 531	576	-62,4%	JUIN
S27	27/06-03/07	18%	12%	1 246	836	-32,9%	-49,2%
S28 - Juillet	04/07-10/07	23%	19%	1 590	1 321	-17,0%	JUILLET
S29	11/07-17/07	27%	23%	1 861	1 573	-15,5%	
S30	18/07-24/07	34%	27%	2 337	1 828	-21,8%	-17,6%
S31	25/07-31/07	34%	29%	2 320	1 957	-15,7%	
S32 - Août	01/08-07/08	41%	41%	2 768	2 785	0,6%	AOÛT
S33	08/08-14/08	46%	42%	3 108	2 846	-8,5%	
S34	15/08-21/08	35%	37%	2 347	2 515	7,1%	0,1%
S35	22/08-28/08	23%	24%	1 531	1 623	6,0%	
TOTAL		30,4%	26,1%	20 641	17 859	-13,5%	EVOLUTION
CŒUR DE SAISON (JUILLET & AOÛT)		32,9%	30,1%	17 864	16 447	-7,9%	





TAUX DE REMPLISSAGE

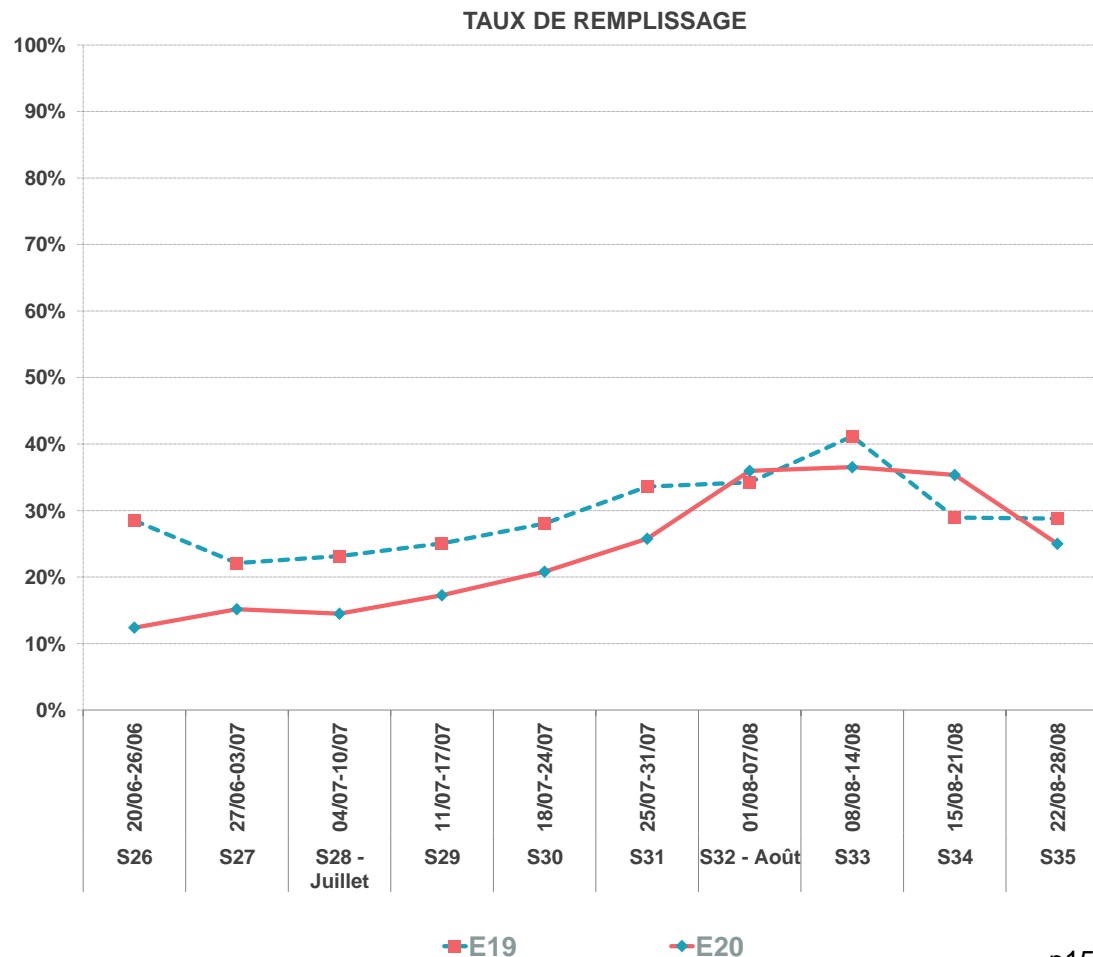


NUITEES

N° sem.	date	E19	E20	E19	E20	Evo en %	EVO PERIODES COMMERCIALES (en %)
S26	20/06-26/06	28%	12%	1 079	500	-53,6%	JUIN
S27	27/06-03/07	22%	15%	837	612	-26,8%	-41,9%
S28 - Juillet	04/07-10/07	23%	14%	876	585	-33,2%	JUILLET
S29	11/07-17/07	25%	17%	949	697	-26,5%	-24,0%
S30	18/07-24/07	28%	21%	1 062	840	-20,9%	-18,2%
S31	25/07-31/07	34%	26%	1 272	1 041	-18,2%	AOÛT
S32 - Août	01/08-07/08	34%	36%	1 296	1 452	12,0%	6,4%
S33	08/08-14/08	41%	37%	1 559	1 475	-5,4%	
S34	15/08-21/08	29%	35%	1 096	1 427	30,3%	
S35	22/08-28/08	29%	25%	1 091	1 009	-7,5%	

TOTAL	29,4%	23,9%	11 115	9 638	-13,3%	EVOLUTION
CŒUR DE SAISON (JUILLET & AOÛT)	30,4%	26,4%	9 200	8 526	-7,3%	

	☀ 2019	☀ 2020	
NOMBRE DE LITS	541	577	6,7%
PART D'ÉTRANGERS	17,4%	12,3%	-5,0 pt(s)
TAUX DE REMPLISSAGE	29,4%	23,9%	-5,5 pt(s)
TAUX DE REPONSE	54%	32%	

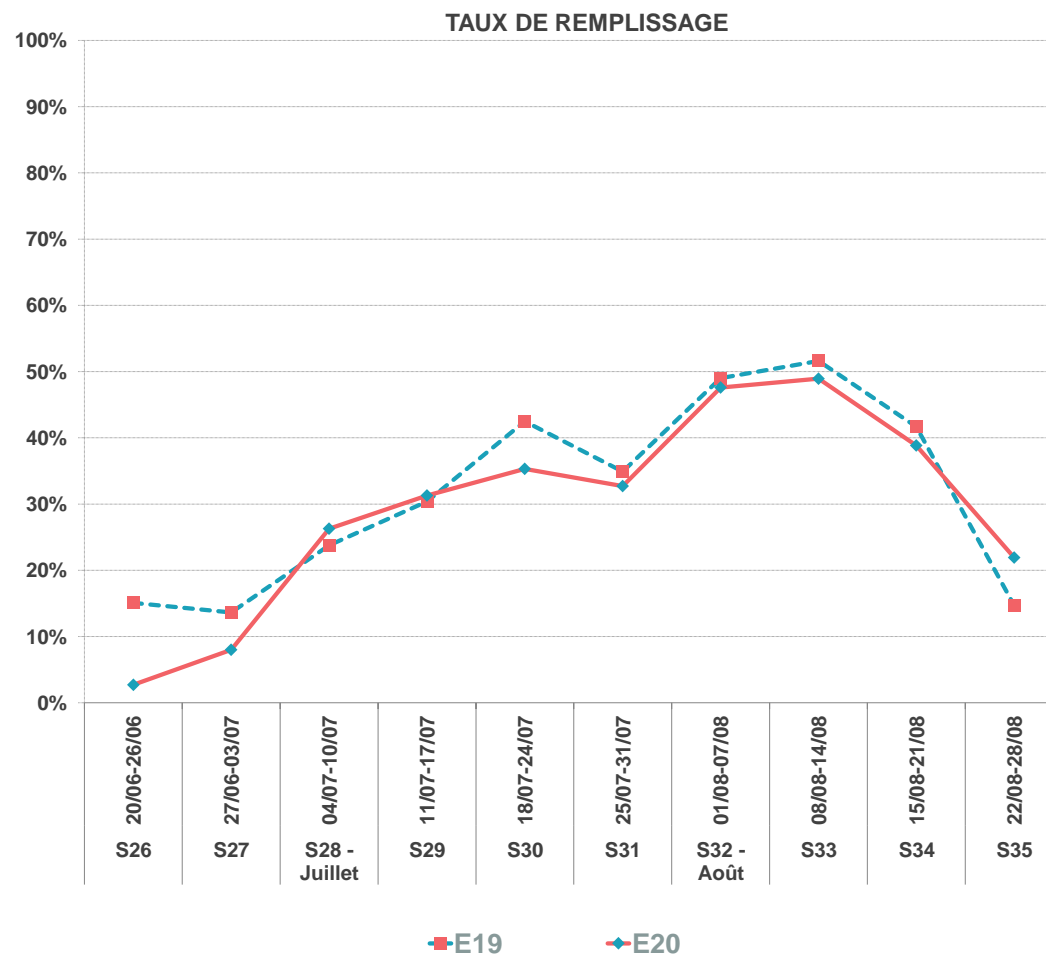




N° sem.	date	TAUX DE REMPLISSAGE		NUITEES		Evo en %	EVO PERIODES COMMERCIALES (en %)
		E19	E20	E19	E20		
S26	20/06-26/06	15%	3%	452	76	-83,2%	JUIN
S27	27/06-03/07	14%	8%	409	224	-45,3%	-65,2%
S28 - Juillet	04/07-10/07	24%	26%	714	735	3,0%	JUILLET
S29	11/07-17/07	30%	31%	913	876	-4,0%	-11,0%
S30	18/07-24/07	42%	35%	1 275	989	-22,5%	AOUT
S31	25/07-31/07	35%	33%	1 048	916	-12,6%	AOUT
S32 - Août	01/08-07/08	49%	48%	1 472	1 333	-9,5%	-6,6%
S33	08/08-14/08	52%	49%	1 550	1 370	-11,6%	
S34	15/08-21/08	42%	39%	1 252	1 087	-13,1%	
S35	22/08-28/08	15%	22%	440	614	39,4%	

TOTAL	31,7%	29,4%	9 526	8 220	-13,7%	EVOLUTION
CŒUR DE SAISON (JUILLET & AOUT)	36,1%	35,4%	8 664	7 920	-8,6%	

	2019	2020	
NOMBRE DE LITS	429	400	-6,8%
PART D'ÉTRANGERS	10,8%	11,5%	0,7 pt(s)
TAUX DE REMPLISSAGE	31,7%	29,4%	-2,4 pt(s)
TAUX DE REPONSE	89%	100%	





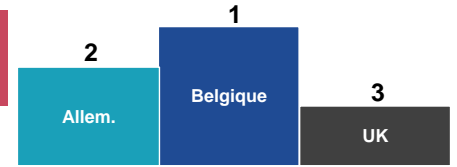
TAUX DE REMPLISSAGE



NUITEES

N° sem.	date	E19	E20	E19	E20	Evo en %	EVO PERIODES COMMERCIALES (en %)
S26	20/06-26/06	16%	3%	4 438	702	-84,2%	JUIN
S27	27/06-03/07	20%	9%	5 419	1 902	-64,9%	-73,6%
S28 - Juillet	04/07-10/07	41%	25%	11 368	5 414	-52,4%	
S29	11/07-17/07	50%	31%	13 820	6 764	-51,1%	JUILLET
S30	18/07-24/07	50%	36%	13 773	7 875	-42,8%	-46,4%
S31	25/07-31/07	45%	34%	12 235	7 386	-39,6%	
S32 - Août	01/08-07/08	53%	46%	14 593	9 970	-31,7%	
S33	08/08-14/08	53%	52%	14 571	11 215	-23,0%	AOUT
S34	15/08-21/08	41%	45%	11 116	9 694	-12,8%	-22,2%
S35	22/08-28/08	25%	27%	6 873	5 812	-15,4%	
TOTAL		39,5%	30,7%	108 207	66 733	-38,3%	EVOLUTION
CŒUR DE SAISON (JUILLET & AOUT)		44,8%	36,9%	98 350	64 129	-34,8%	

	2019	2020	
NOMBRE DE LITS	3 918	3 105	-20,8%
PART D'ÉTRANGERS	3,3%	1,4%	-1,9 pt(s)
TAUX DE REMPLISSAGE	39,5%	30,7%	-8,8 pt(s)
TAUX DE REPONSE	71%	72%	

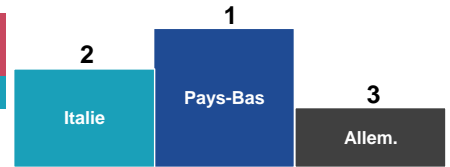


TAUX DE REMPLISSAGE

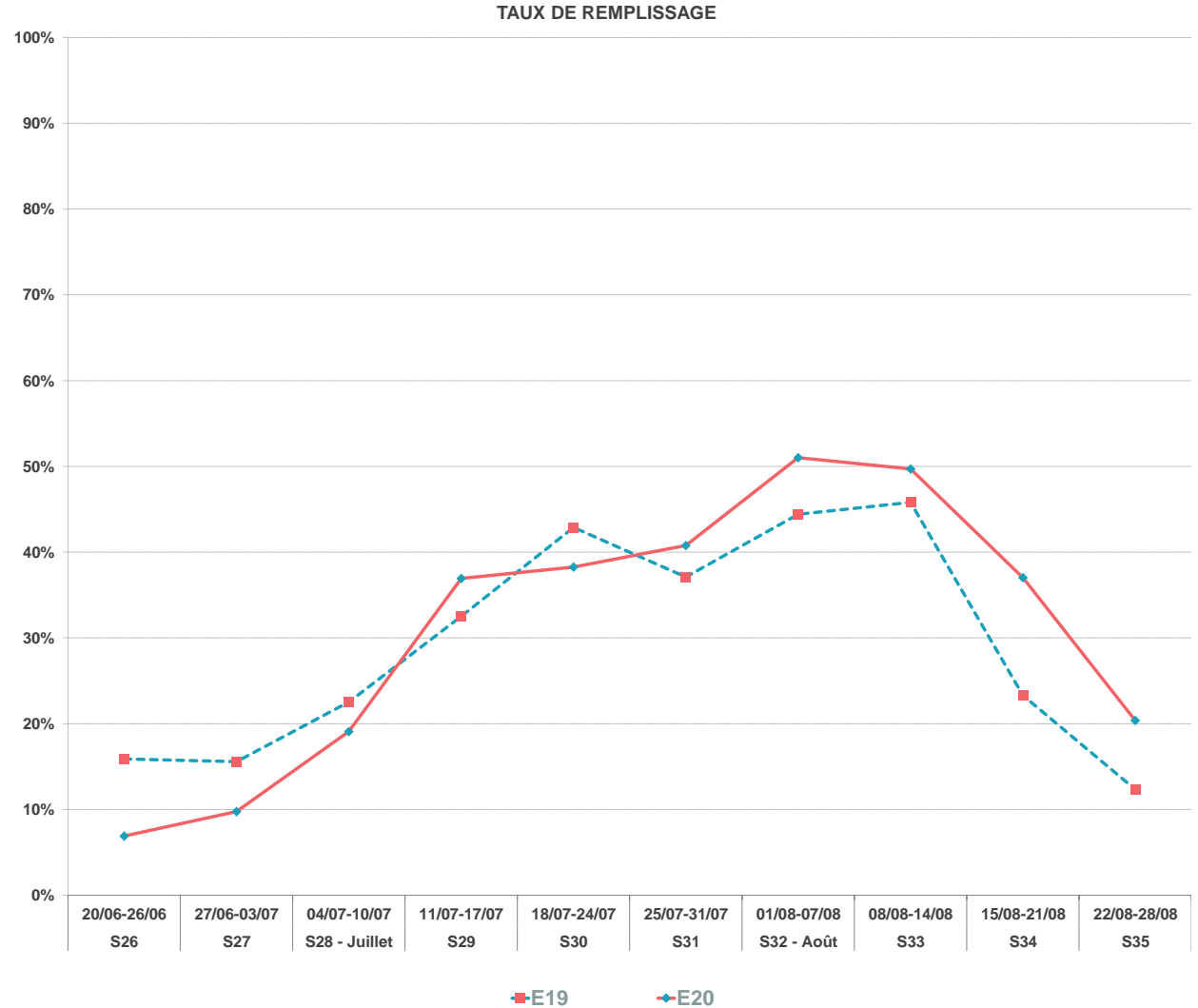




	☀ 2019	☀ 2020	
NOMBRE DE LITS	2 056	2 049	-0,3%
PART D'ÉTRANGERS	16,4%	10,5%	-5,9 pt(s)
TAUX DE REMPLISSAGE	29,2%	31,0%	1,7 pt(s)
TAUX DE REPONSE	65%	79%	



N° sem.	date	TAUX DE REMPLISSAGE		NUITEES		Evo en %	EVO PERIODES COMMERCIALES (en %)
		E19	E20	E19	E20		
S26	20/06-26/06	16%	7%	2 287	990	-56,7%	JUIN
S27	27/06-03/07	16%	10%	2 241	1 398	-37,6%	-47,3%
S28 - Juillet	04/07-10/07	23%	19%	3 241	2 738	-15,5%	
S29	11/07-17/07	33%	37%	4 680	5 297	13,2%	JUILLET
S30	18/07-24/07	43%	38%	6 171	5 489	-11,1%	-0,3%
S31	25/07-31/07	37%	41%	5 341	5 849	9,5%	
S32 - Août	01/08-07/08	44%	51%	6 391	7 318	14,5%	
S33	08/08-14/08	46%	50%	6 593	7 128	8,1%	AOUT
S34	15/08-21/08	23%	37%	3 353	5 310	58,3%	25,2%
S35	22/08-28/08	12%	20%	1 776	2 923	64,6%	
TOTAL		29,2%	31,0%	42 075	44 440	5,6%	EVOLUTION
CŒUR DE SAISON (JUILLET & AOUT)		32,6%	36,6%	37 547	42 052	12,0%	





TAUX DE REMPLISSAGE



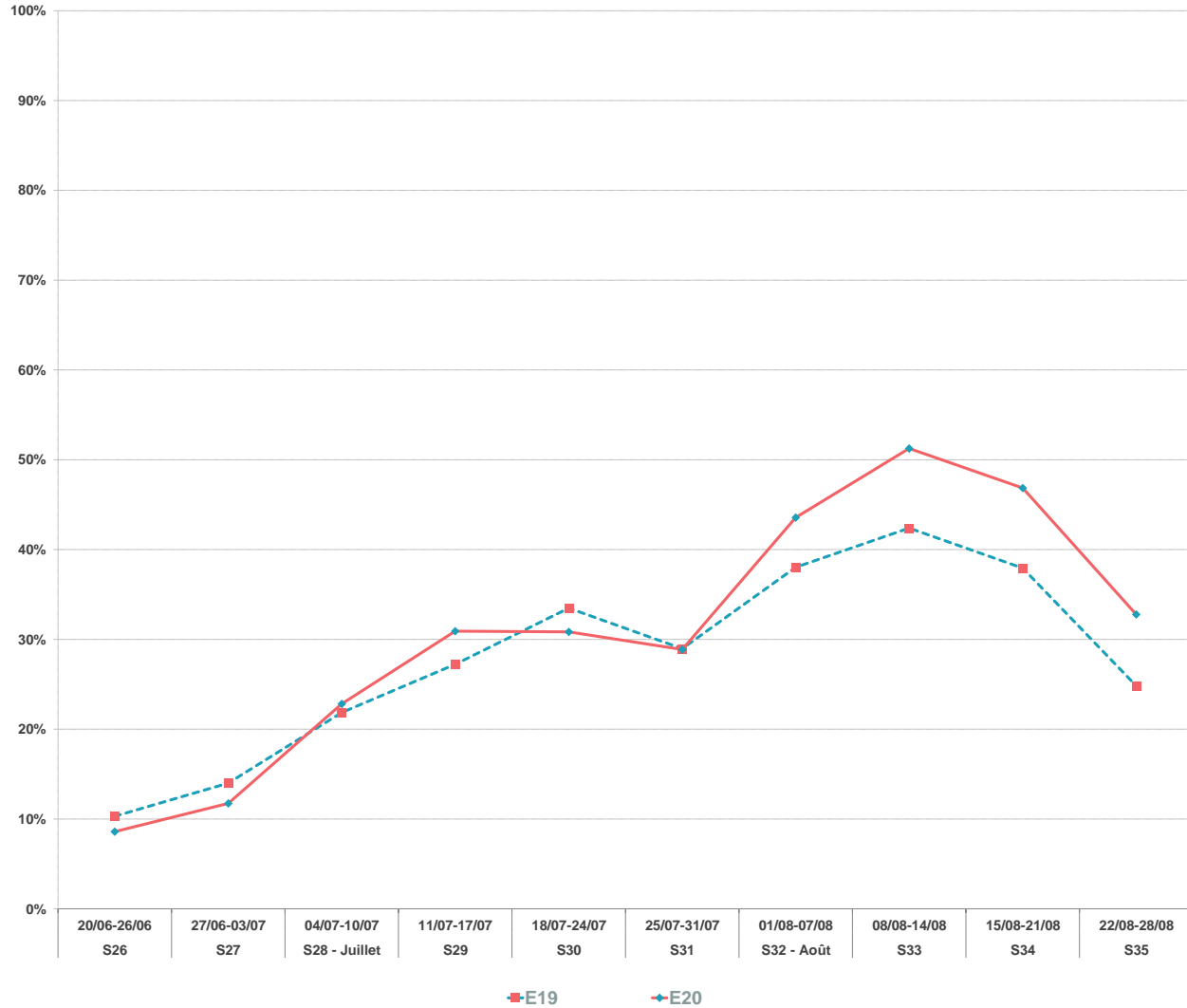
NUITEES

	☀️ 2019	☀️ 2020	
NOMBRE DE LITS	3 654	3 257	-10,9%
PART D'ÉTRANGERS	5,9%	5,5%	-0,4 pt(s)
TAUX DE REMPLISSAGE	27,9%	30,8%	2,9 pt(s)
TAUX DE REPONSE	100%	100%	



N° sem.	date	TAUX DE REMPLISSAGE		NUITEES		Evo en %	EVO PERIODES COMMERCIALES (en %)
		E19	E20	E19	E20		
S26	20/06-26/06	10%	9%	2 635	1 958	-25,7%	JUIN
S27	27/06-03/07	14%	12%	3 578	2 674	-25,3%	-25,4%
S28 - Juillet	04/07-10/07	22%	23%	5 589	5 203	-6,9%	
S29	11/07-17/07	27%	31%	6 962	7 049	1,3%	JUILLET
S30	18/07-24/07	33%	31%	8 564	7 031	-17,9%	-9,3%
S31	25/07-31/07	29%	29%	7 410	6 582	-11,2%	
S32 - Août	01/08-07/08	38%	44%	9 725	9 931	2,1%	
S33	08/08-14/08	42%	51%	10 843	11 687	7,8%	AOÛT
S34	15/08-21/08	38%	47%	9 702	10 681	10,1%	8,6%
S35	22/08-28/08	25%	33%	6 348	7 474	17,7%	
TOTAL		27,9%	30,8%	71 355	70 271	-1,5%	EVOLUTION
CŒUR DE SAISON (JUILLET & AOÛT)		31,8%	36,0%	65 142	65 638	0,8%	
Nuitées Locatives		38 333	39 603	3,3%	Les nuitées locatives représentent 56,4% des nuitées totales		
Nuitées Propriétaires		33 022	30 668	-7,1%			

TAUX DE REMPLISSAGE





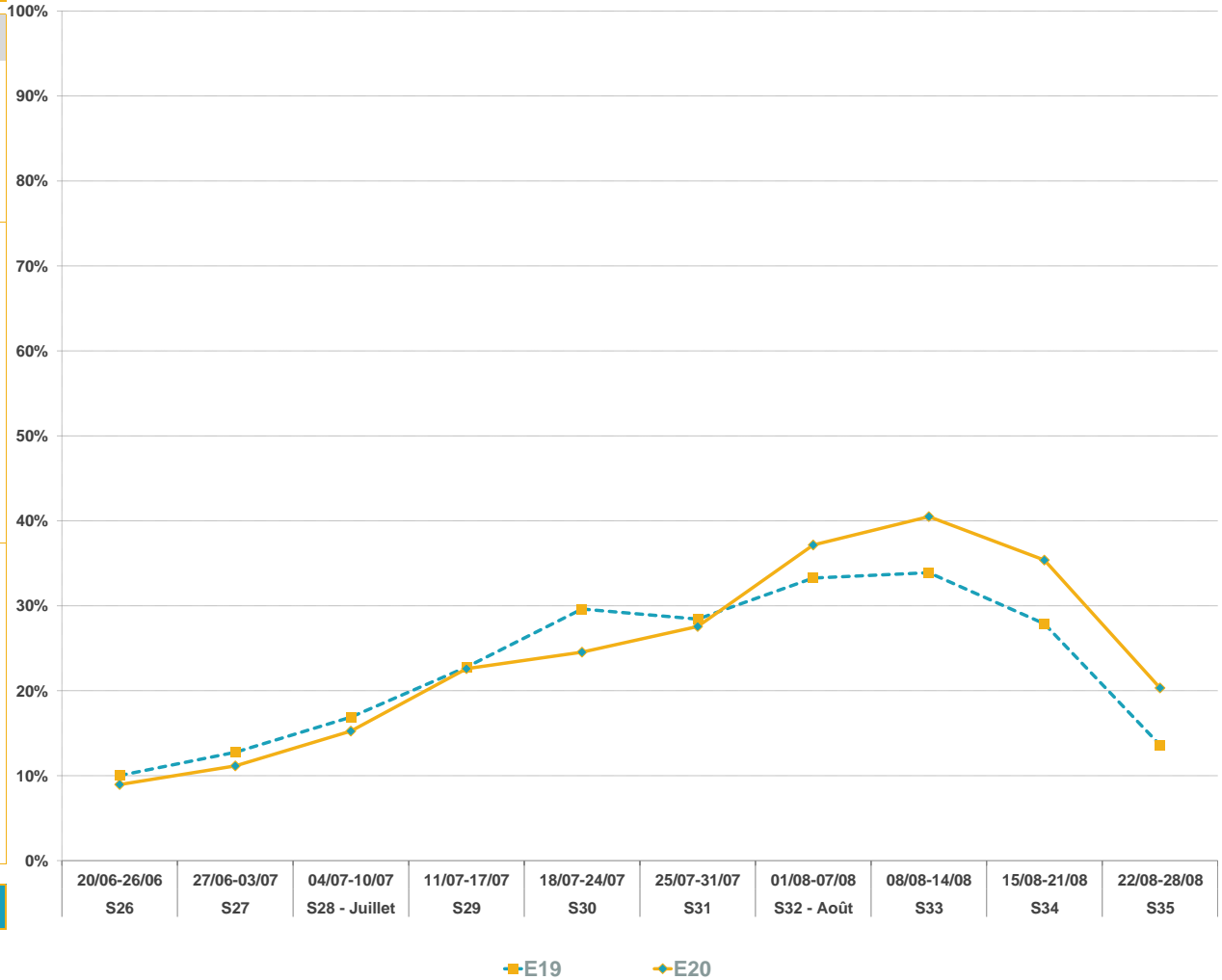
LITS PÂP = C2C + GITES



	2019	2020	
NOMBRE DE LITS	6 813	7 252	6,4%
NUITEES AU LIT	16	17	6,2%
TAUX DE REMPLISSAGE	22,9%	24,3%	1,4 pt(s)
TAUX DE REPONSE	98%	99%	

N° sem.	date	TAUX DE REMPLISSAGE		NUITEES		Evo en %	EVO PERIODES COMMERCIALES (en %)
		E19	E20	E19	E20		
S26	20/06-26/06	10%	9%	4 779	4 547	-4,9%	JUIN
S27	27/06-03/07	13%	11%	6 087	5 656	-7,1%	-6,1%
S28 - Juillet	04/07-10/07	17%	15%	8 052	7 741	-3,9%	
S29	11/07-17/07	23%	23%	10 869	11 467	5,5%	JUILLET
S30	18/07-24/07	30%	25%	14 126	12 455	-11,8%	-2,1%
S31	25/07-31/07	28%	28%	13 561	13 987	3,1%	
S32 - Août	01/08-07/08	33%	37%	15 866	18 858	18,9%	
S33	08/08-14/08	34%	40%	16 163	20 554	27,2%	AOUT
S34	15/08-21/08	28%	35%	13 297	17 958	35,1%	30,6%
S35	22/08-28/08	14%	20%	6 486	10 322	59,2%	

TAUX DE REMPLISSAGE



TOTAL	22,9%	24,3%	109 287	123 545	13,0%	EVOLUTION
CŒUR DE SAISON * (JUILLET & AOÛT)	25,8%	27,9%	98 421	113 342	15,2%	

* Les sommes et les moyennes sont calculées sur les mois de Juillet & Août (de la semaine 28 à la semaine 35)



Haute
Maurienne
Vanoise

Annexes

SAISON



L'étude répond aux exigences de la norme

(ISO 20252 : conception, production et commercialisation de solutions pour la mesure des marchés en grande distribution, activité de conseil auprès des directions générales, marketing et commerciales)

L'analyse de la fréquentation touristique des lits de la station se fait de manière exhaustive :

- **Pour les lits pros** : par une interrogation des opérateurs soit en direct, soit via les opérateurs nationaux, soit via des passerelles automatisées.

- **Pour les lits pap (location de particuliers à particuliers)** : par une collecte automatisée de recherche en ligne.

G2A développe avec des partenaires technologiques des robots analytiques (scroll) qui collectent et traitent de manière hebdomadaire un grand nombre de résultats issus des requêtes destinées à :

- Identifier la programmation de meublés sur les sites de locations de vacances de particulier à particulier,

- Dédoublonner les offres des sites de locations de vacances de particuliers à particuliers + collecter l'information sur la volumétrie afférente (nombre de lits),

- Mesurer la performance de ces biens par une analyse des plannings sur les sites internet concernés.

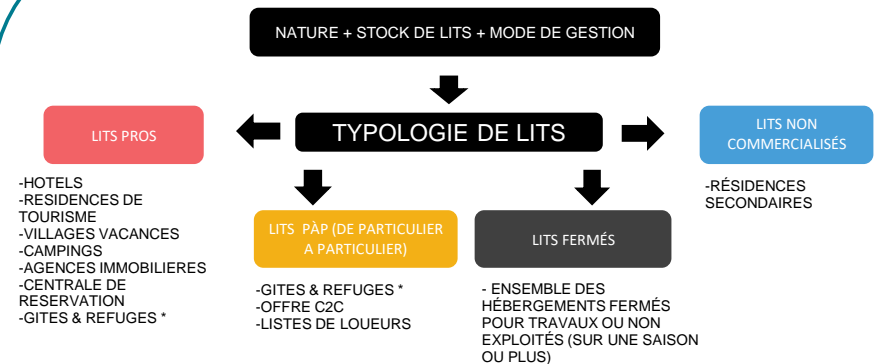
- **Pour les lits non commercialisés** : par la récolte d'indicateurs généraux comme la production d'ordures ménagères ou la consommation d'eau.

L'ensemble des collectes de données et des résultats présentés dans ce rapport sont effectués en respectant le principe de confidentialité.

Un hébergeur non répondant lors de l'enquête est estimé par la moyenne de son secteur.

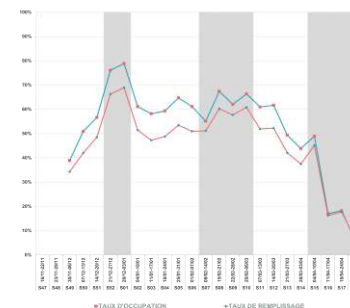
En début de saison, chaque hébergement est enquêté afin de connaître et de mettre à jour son stock.

LA CARTOGRAPHIE DES STOCKS DE LITS TOURISTIQUES EN STATION EST IMPACTANTE POUR LE MODELE ECONOMIQUE :



-GITES & REFUGES * : CLASSEMENT SELON LES TERRITOIRES

Quelle est la différence entre un taux d'occupation et un taux de remplissage?



- **Le taux d'occupation** indique l'occupation moyenne d'un hébergement (appartement ou chambre) sur une période donnée.

- **Le taux de remplissage** correspond au nombre de personnes séjournant dans ce bien par rapport à la capacité d'accueil totale.

Le taux de remplissage est généralement inférieur au taux d'occupation car un appartement ou une chambre est rarement occupé par le nombre de personnes maximum.

Exemple :

Une chambre de 4 personnes est occupée pendant 1 semaine complète:

➡ Taux d'occupation: 100%.

2 personnes y ont séjourné:

➡ Taux de remplissage: 50%.

Définitions :

Taux d'occupation : (Nombre de chambres ou d'appartements ou d'emplacements occupés / Nombre de chambres ou d'appartements ou d'emplacements offerts) X 100

Taux de remplissage : (Nombre de lits occupés / Nombre de lits offerts) X 100

AFIN DE RESPECTER LA CONFIDENTIALITE DES HEBERGEURS, LA SOCIETE G2A CONSULTING S'ENGAGE A NE DIFFUSER QUE LES SECTEURS PRESENTANT AU MOINS TROIS HEBERGEURS ET NE PERMETTANT PAS D'ISOLER LES RESULTATS D'UN HEBERGEUR EN PARTICULIER.



98% de taux de réponse

	Rép	N. Rép
RESIDENCE LES CHALETS DE FLORENCE (Alpvision Veysonnaz)	X	
RESIDENCE VCO LA TURRA	X	
RESIDENCE VCO LES CHALETS DE LA RAMOURE	X	
RESIDENCE ESSART/ BONHEUR DES PISTES	X	
RESIDENCE LES BALCONS DE VAL CENIS LE HAUT	X	
RESIDENCE LES ALPAGES DE VAL CENIS	X	
RESIDENCE LGR LES VALMONTS DE VAL CENIS	X	
RESIDENCE CGH LES CHALETS LE FLAMBEAU	X	
RESIDENCE CRITERIUM	X	
RESIDENCE LE PETIT MONT CENIS	X	
RESIDENCE LES BALCONS DE VAL CENIS VILLAGE	X	
RESIDENCE TERMIGNON LES BALCONS DE LA VANOISE - Alpvision	X	
RESIDENCE GOELIA FLOCONS D'ARGENT	X	
RESIDENCE LES SPORTS	X	
RESIDENCE LES GLACIERS	X	
RESIDENCE LE CLOS D'AUSOIS	X	
RESIDENCE LA PASTOURELLE	X	
RESIDENCE GOELIA - LES BALCONS D'ANAIS	X	
RESIDENCE VCO CHALETS ET LES BALCONS DE LA VANOISE	X	
RESIDENCE CLOS VANOISE I & II	X	
RESIDENCE LES MELEZES		X
RESIDENCE LES ETERLOUS		X
RESIDENCE MONT ISERAN		X



60% de taux de réponse

	Rép	N. Rép
HOTEL L'ETOILE DES NEIGES	X	
HOTEL L'ALPAZUR	X	
HOTEL LA VIEILLE POSTE	X	
HOTEL LA CLE DES CHAMPS	X	
HOTEL LES MARMOTTES	X	
HOTEL MARANATHA SAINT CHARLES	X	
HOTEL DU SOLEIL	X	
HOTEL LES MOTTETS	X	
HOTEL LE RELAIS DU COL		X
HOTEL MALAMOT		X
HOTEL LES ROCHES BLANCHES		X
HOTEL GRAN SCALA		X
HOTEL LA TURRA		X
HOTEL LE RELAIS DES 2 COLS		X
HOTEL CHALET MONTANA		X
HOTEL LE GLACIER DES EVETTES		X
HOTEL LE GRAND FOND		X
HOTEL LA VANOISE		X



79% de taux de réponse

	Rép	N. Rép
CAMPING LES MELEZES/ FENNAZ	X	
LE VAL D'AMBIN	X	
CAMPING LE BALMASSES	X	
CAMPING CHENANTIER	X	
CAMPING LA BUIDONNIERE	X	
L'ILLAZ	X	
LE LAISSER ALLER		X
CAMPING CARAVANEIGE DE LANSLEVILLARD		X
LA GRANGE DE TRAVEROLE		X



100% de taux de réponse

	Rép	N. Rép
AGENCE IMMO VALFREJUS	X	
AGENCE LOU SERVICES IMMO	X	
AGENCE CENTRALE DE RESERVATION	X	
AGENCE MAEVA.COM	X	
AGENCE DESTINATION HAUTE MAURIENNE	X	
AGENCE MONTAGNE IMMOBILIER	X	
AGENCE LA COMBE	X	
AGENCE LE VILLAGE		



72% de taux de réponse

	Rép	N. Rép
CLUB SOV DE VALFREJUS	X	
HOTEL LE VALFREJUS	X	
CENTRE EDELWEISS	X	
CENTRE ANJOU VANOISE	X	
CENTRE INTERNATIONAL DE SEJOUR	X	
UCPA TELLIGO VAL CENIS	X	
VVF VILLAGES	X	
AUBERGE DE JEUNESSE	X	
NEIGE ET SOLEIL	X	
CENTRE CAES	X	
CENTRE LA BESSANNAISE	X	
HOTEL CLUB VACANCIEL		X
CLUB CCAS		X



72% de taux de réponse

	Rép	N. Rép
GITE FORT MARIE CHRISTINE	X	
REFUGE FFCAM FOND AUSOIS	X	
REFUGE FFCAM DENT PARRACHEE	X	
GITE LE PETIT BONHEUR	X	
GITE LA ROCHE DU CROUE		X
REFUGE PLAN SEC		X
REFUGE FOURNACHE		X
REFUGE CHALET DE CHANTOVENT		X

FREQUENTATION GLOBALE = PRO + PAP + NON COMMERCIALISEES



TAUX DE REMPLISSAGE



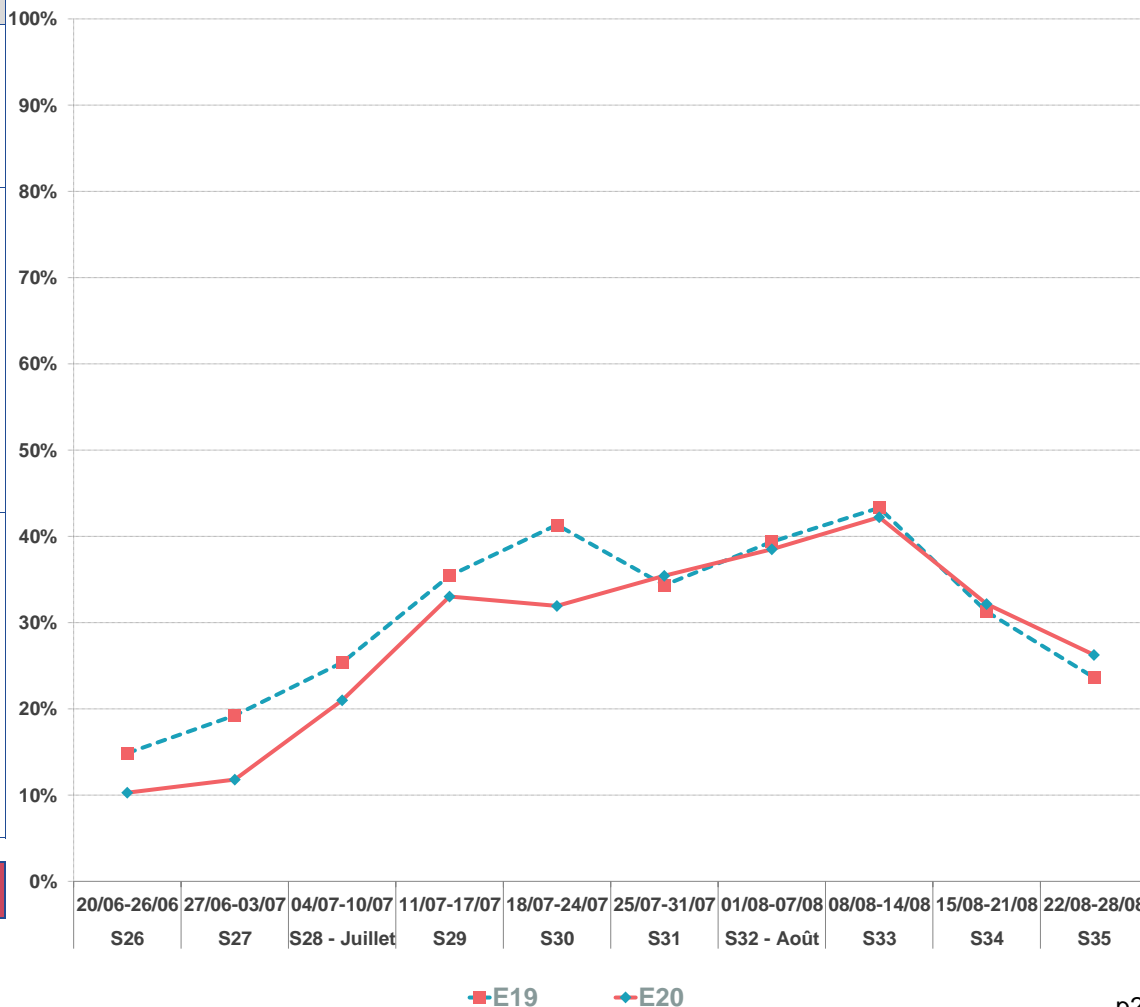
NUITEES

	☀️ 2019	☀️ 2020	
NOMBRE DE LITS	6 531	6 531	0,0%
TAUX DE REMPLISSAGE	30,8%	28,3%	-2,6 pt(s)
NUITEES AU LIT	22	20	-8,3%



N° sem.	date	TAUX DE REMPLISSAGE		NUITEES		Evo en %	EVO PERIODES COMMERCIALES (en %)
		E19	E20	E19	E20		
S26	20/06-26/06	15%	10%	6 800	4 700	-30,9%	JUIN
S27	27/06-03/07	19%	12%	8 800	5 400	-38,6%	-35,3%
S28 - Juillet	04/07-10/07	25%	21%	11 600	9 600	-17,2%	JUILLET
S29	11/07-17/07	35%	33%	16 200	15 100	-6,8%	JUILLET
S30	18/07-24/07	41%	32%	18 900	14 600	-22,8%	-11,1%
S31	25/07-31/07	34%	35%	15 700	16 200	3,2%	JUILLET
S32 - Août	01/08-07/08	39%	38%	18 000	17 600	-2,2%	AOUT
S33	08/08-14/08	43%	42%	19 800	19 300	-2,5%	AOUT
S34	15/08-21/08	31%	32%	14 300	14 700	2,8%	1,1%
S35	22/08-28/08	24%	26%	10 800	12 000	11,1%	AOUT

TAUX DE REMPLISSAGE



TOTAL	30,8%	28,3%	140 900	129 200	-8,3%	EVOLUTION
--------------	-------	-------	---------	---------	-------	------------------

CŒUR DE SAISON * (JUILLET & AOUT)	34,3%	32,6%	125 300	119 100	-4,9%
--	-------	-------	---------	---------	-------

* Les sommes et les moyennes sont calculées sur les mois de Juillet & Août (de la semaine 28 à la semaine 35)

FREQUENTATION GLOBALE = PRO + PAP + NON COMMERCIALISEES

	2019	2020	
NOMBRE DE LITS	4 015	4 015	0,0%
TAUX DE REMPLISSAGE	24,6%	26,5%	1,9 pt(s)
NUITES AU LIT	17	19	7,8%



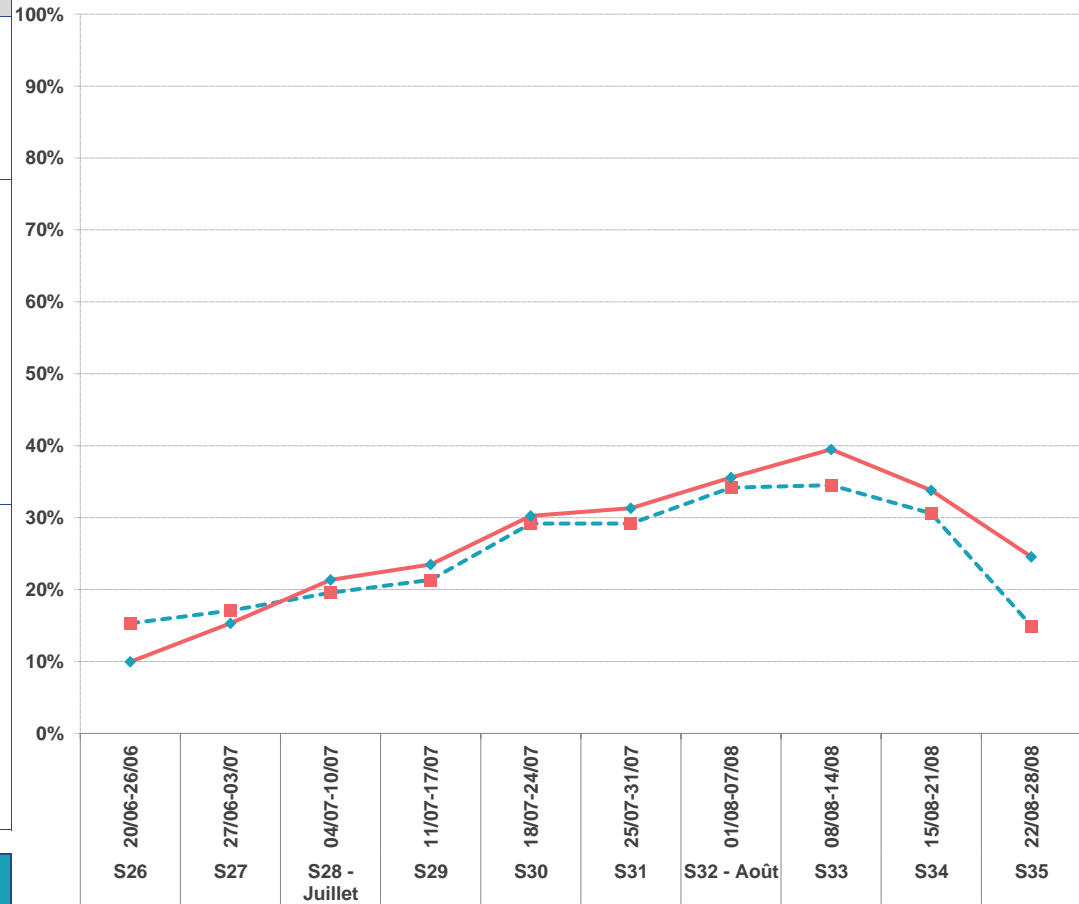
TAUX DE REMPLISSAGE



NUITES

N° sem.	date	TAUX DE REMPLISSAGE		NUITES		Evo en %	EVO PERIODES COMMERCIALES (en %)
		E19	E20	E19	E20		
S26	20/06-26/06	15%	10%	4 300	2 800	-34,9%	JUIN
S27	27/06-03/07	17%	15%	4 800	4 300	-10,4%	-22,0%
S28 - Juillet	04/07-10/07	20%	21%	5 500	6 000	9,1%	JUILLET
S29	11/07-17/07	21%	23%	6 000	6 600	10,0%	7,2%
S30	18/07-24/07	29%	30%	8 200	8 500	3,7%	7,2%
S31	25/07-31/07	29%	31%	8 200	8 800	7,3%	7,2%
S32 - Août	01/08-07/08	34%	36%	9 600	10 000	4,2%	AOÛT
S33	08/08-14/08	35%	39%	9 700	11 100	14,4%	16,8%
S34	15/08-21/08	31%	34%	8 600	9 500	10,5%	16,8%
S35	22/08-28/08	15%	25%	4 200	6 900	64,3%	16,8%

TAUX DE REMPLISSAGE



TOTAL	24,6%	26,5%	69 100	74 500	7,8%	EVOLUTION
--------------	-------	-------	--------	--------	------	-----------

CŒUR DE SAISON * (JUILLET & AOÛT)	26,7%	30,0%	60 000	67 400	12,3%
--	-------	-------	--------	--------	-------

* Les sommes et les moyennes sont calculées sur les mois de Juillet & Août (de la semaine 28 à la semaine 35)

■ E19 ◆ E20

FREQUENTATION GLOBALE = PRO + PAP + NON COMMERCIALISEES

	☀️ 2019	☀️ 2020	
NOMBRE DE LITS	2 379	2 379	0,0%
TAUX DE REMPLISSAGE	22,1%	23,1%	1,0 pt(s)
NUITEES AU LIT	15	16	4,6%

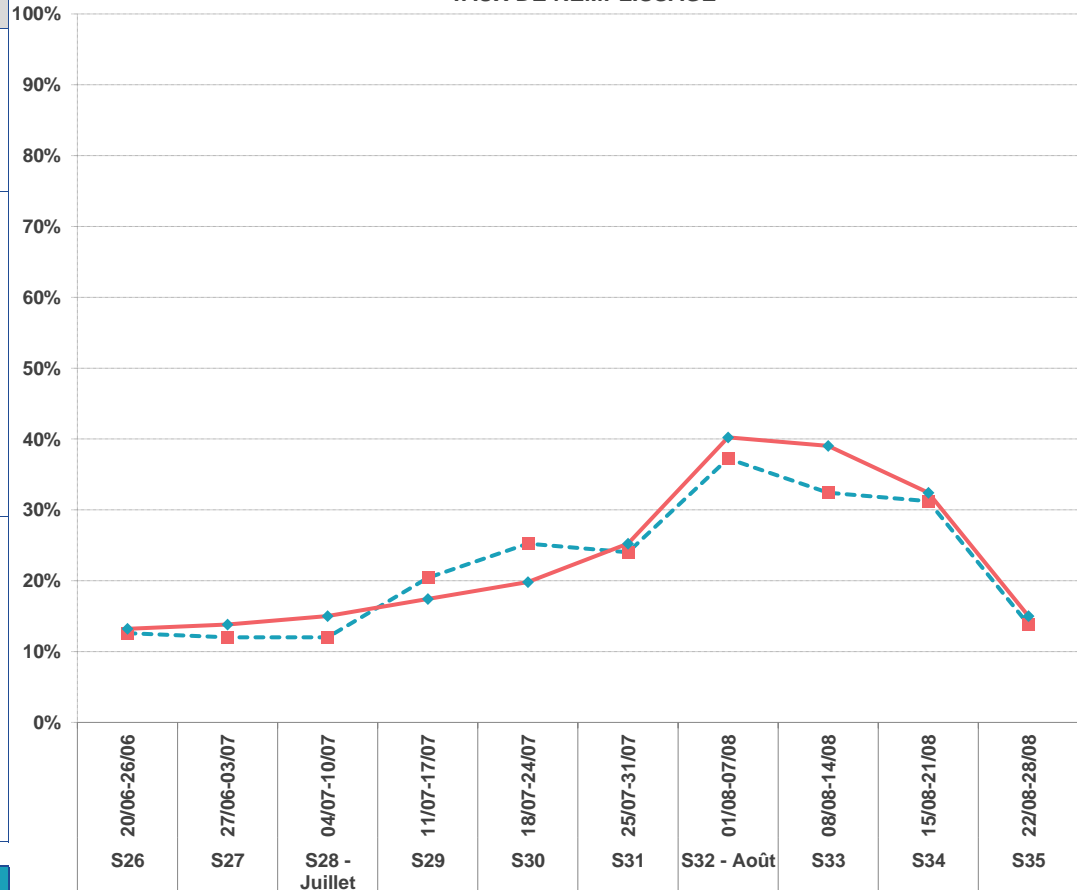


TAUX DE REMPLISSAGE

NUITEES

N° sem.	date	E19	E20	E19	E20	Evo en %	EVO PERIODES COMMERCIALES (en %)
S26	20/06-26/06	13%	13%	2 100	2 200	4,8%	JUIN
S27	27/06-03/07	12%	14%	2 000	2 300	15,0%	9,8%
S28 - Juillet	04/07-10/07	12%	15%	2 000	2 500	25,0%	JUILLET
S29	11/07-17/07	20%	17%	3 400	2 900	-14,7%	-5,1%
S30	18/07-24/07	25%	20%	4 200	3 300	-21,4%	
S31	25/07-31/07	24%	25%	4 000	4 200	5,0%	
S32 - Août	01/08-07/08	37%	40%	6 200	6 700	8,1%	AOÛT
S33	08/08-14/08	32%	39%	5 400	6 500	20,4%	10,5%
S34	15/08-21/08	31%	32%	5 200	5 400	3,8%	
S35	22/08-28/08	14%	15%	2 300	2 500	8,7%	

TAUX DE REMPLISSAGE



TOTAL	22,1%	23,1%	36 800	38 500	4,6%	EVOLUTION
--------------	-------	-------	--------	--------	------	------------------

CŒUR DE SAISON * (JUILLET & AOÛT)	24,5%	25,5%	32 700	34 000	4,0%
--	-------	-------	--------	--------	------

* Les sommes et les moyennes sont calculées sur les mois de Juillet & Août (de la semaine 28 à la semaine 35)

■ E19 ◆ E20

FREQUENTATION GLOBALE = PRO + PAP + NON COMMERCIALISEES

	☀️ 2019	☀️ 2020	
NOMBRE DE LITS	6 030	6 030	0,0%
TAUX DE REMPLISSAGE	19,3%	21,0%	1,7 pt(s)
NUITES AU LIT	13	15	8,7%

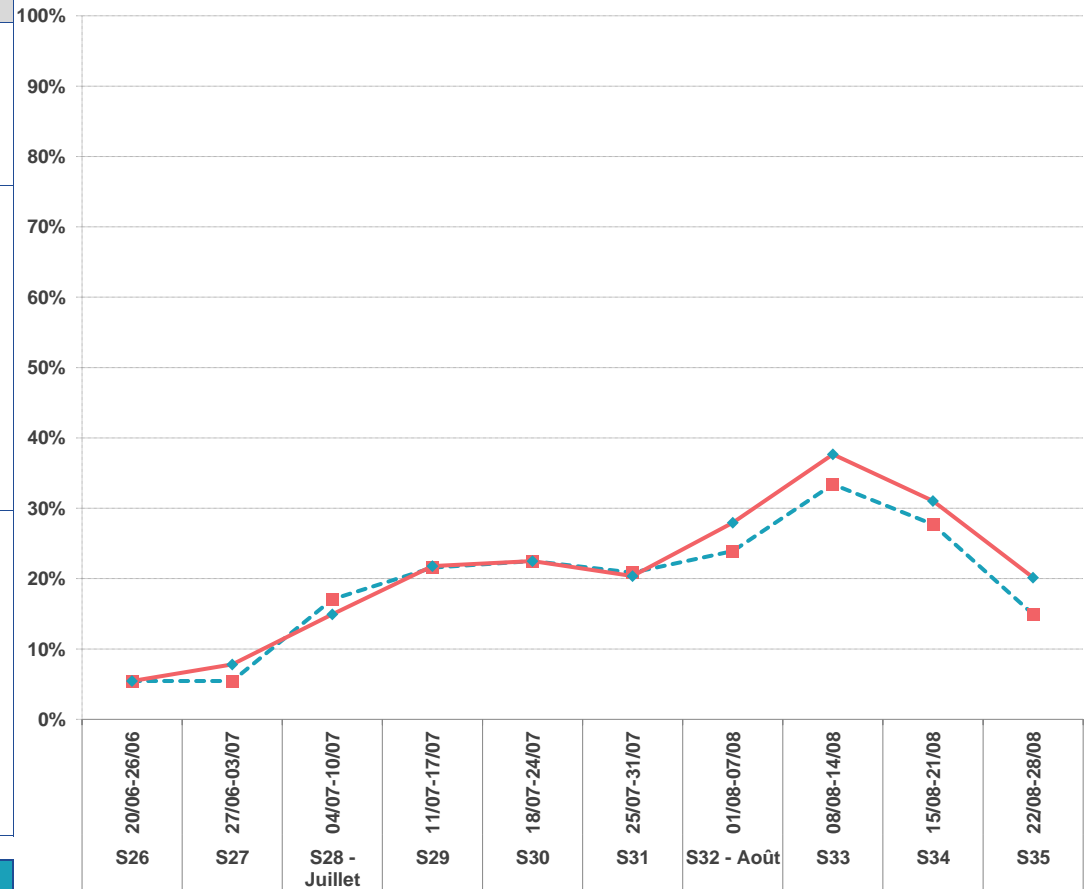


TAUX DE REMPLISSAGE

NUITES

N° sem.	date	TAUX DE REMPLISSAGE		NUITES		Evo en %	EVO PERIODES COMMERCIALES (en %)
		E19	E20	E19	E20		
S26	20/06-26/06	5%	5%	2 300	2 300	0,0%	JUIN
S27	27/06-03/07	5%	8%	2 300	3 300	43,5%	21,7%
S28 - Juillet	04/07-10/07	17%	15%	7 200	6 300	-12,5%	JUILLET
S29	11/07-17/07	22%	22%	9 100	9 200	1,1%	-2,9%
S30	18/07-24/07	23%	23%	9 500	9 500	0,0%	AOUT
S31	25/07-31/07	21%	20%	8 800	8 600	-2,3%	16,8%
S32 - Août	01/08-07/08	24%	28%	10 100	11 800	16,8%	AOUT
S33	08/08-14/08	33%	38%	14 100	15 900	12,8%	16,8%
S34	15/08-21/08	28%	31%	11 700	13 100	12,0%	
S35	22/08-28/08	15%	20%	6 300	8 500	34,9%	

TAUX DE REMPLISSAGE



TOTAL	19,3%	21,0%	81 400	88 500	8,7%	EVOLUTION
--------------	-------	-------	--------	--------	------	-----------

CŒUR DE SAISON * (JUILLET & AOÛT)	22,7%	24,5%	76 800	82 900	7,9%	
--	-------	-------	--------	--------	------	--

* Les sommes et les moyennes sont calculées sur les mois de Juillet & Août (de la semaine 28 à la semaine 35)

■ E19 ◆ E20

FREQUENTATION GLOBALE = PRO + PAP + NON COMMERCIALISEES

	2019	2020	
NOMBRE DE LITS	23 155	23 155	0,0%
TAUX DE REMPLISSAGE	25,8%	24,8%	-1,0 pt(s)
NUITEES AU LIT	18	17	-3,9%

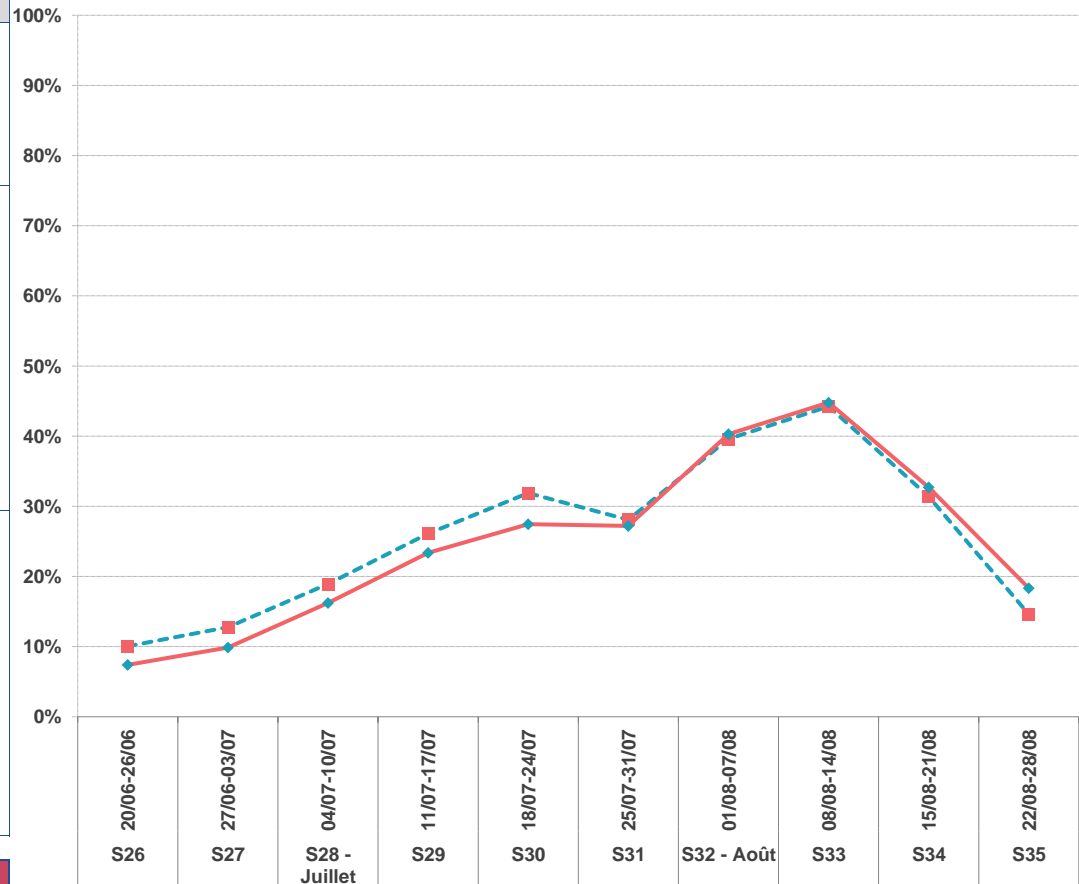


TAUX DE REMPLISSAGE

NUITEES

N° sem.	date	E19	E20	E19	E20	Evo en %	EVO PERIODES COMMERCIALES (en %)
S26	20/06-26/06	10%	7%	16 300	12 000	-26,4%	JUIN
S27	27/06-03/07	13%	10%	20 700	16 000	-22,7%	-24,3%
S28 - Juillet	04/07-10/07	19%	16%	30 700	26 300	-14,3%	JUILLET
S29	11/07-17/07	26%	23%	42 300	37 900	-10,4%	-10,2%
S30	18/07-24/07	32%	27%	51 700	44 500	-13,9%	-10,2%
S31	25/07-31/07	28%	27%	45 500	44 100	-3,1%	-10,2%
S32 - Août	01/08-07/08	40%	40%	64 200	65 300	1,7%	AOÛT
S33	08/08-14/08	44%	45%	71 700	72 600	1,3%	4,8%
S34	15/08-21/08	31%	33%	50 900	53 000	4,1%	4,8%
S35	22/08-28/08	15%	18%	23 700	29 700	25,3%	4,8%

TAUX DE REMPLISSAGE



TOTAL	25,8%	24,8%	417 700	401 400	-3,9%	EVOLUTION
--------------	-------	-------	---------	---------	-------	------------------

CŒUR DE SAISON * (JUILLET & AOÛT)	29,4%	28,8%	380 700	373 400	-1,9%
--	-------	-------	---------	---------	-------

* Les sommes et les moyennes sont calculées sur les mois de Juillet & Août (de la semaine 28 à la semaine 35)

■ E19 ◆ E20

FREQUENTATION GLOBALE = PRO + PAP + NON COMMERCIALISEES

	☀ 2019	☀ 2020	
NOMBRE DE LITS	6 283	6 283	0,0%
TAUX DE REMPLISSAGE	20,9%	21,2%	0,3 pt(s)
NUITES AU LIT	15	15	1,4%

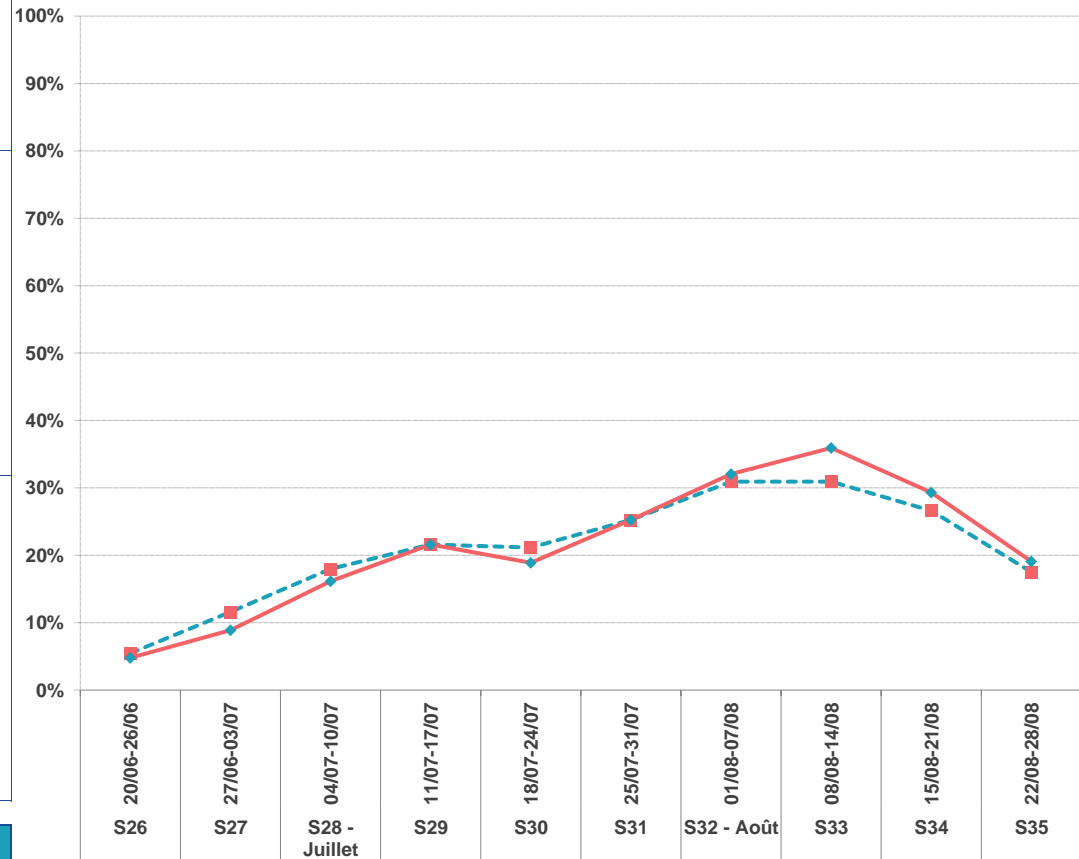


TAUX DE REMPLISSAGE

NUITEES

N° sem.	date	E19	E20	E19	E20	Evo en %	EVO PERIODES COMMERCIALES (en %)
S26	20/06-26/06	5%	5%	2 400	2 100	-12,5%	JUIN
S27	27/06-03/07	12%	9%	5 100	3 900	-23,5%	-20,0%
S28 - Juillet	04/07-10/07	18%	16%	7 900	7 100	-10,1%	JUILLET
S29	11/07-17/07	22%	22%	9 500	9 500	0,0%	0,0%
S30	18/07-24/07	21%	19%	9 300	8 300	-10,8%	-4,8%
S31	25/07-31/07	25%	25%	11 100	11 100	0,0%	0,0%
S32 - Août	01/08-07/08	31%	32%	13 600	14 100	3,7%	AOÛT
S33	08/08-14/08	31%	36%	13 600	15 800	16,2%	16,2%
S34	15/08-21/08	27%	29%	11 700	12 900	10,3%	10,3%
S35	22/08-28/08	18%	19%	7 700	8 400	9,1%	9,9%

TAUX DE REMPLISSAGE



TOTAL	20,9%	21,2%	91 900	93 200	1,4%	EVOLUTION
--------------	-------	-------	--------	--------	------	-----------

CŒUR DE SAISON * (JUILLET & AOÛT)	24,0%	24,8%	84 400	87 200	3,3%
--	-------	-------	--------	--------	------

* Les sommes et les moyennes sont calculées sur les mois de Juillet & Août (de la semaine 28 à la semaine 35)

■ E19 ◆ E20