



# Bilan fin de saison

SAISON  
ESTIVALE 2020



**Valfréjus**  
Haute Maurienne  
Vanoise



SAISON ESTIVALE 2020

### Une fréquentation en légère hausse malgré un contexte inédit

Malgré la crise du Covid19, la station de Valfréjus a enregistré sur la période du 20/06 au 28/08 une hausse de +1,4% de nuitées vs 2019 (93 200 nuitées au total soit 1 300 de plus que l'an dernier).

Comme sur les autres destinations du panel G2A, les deux dernières semaines de juin sont en net retrait (-20% de nuitées vs N-1) ainsi que le mois de juillet (-4,8% vs 2019). Mais le mois d'août enregistre une fréquentation record avec +9,9% de nuitées vs N-1, porté notamment par le secteur pàp.

Sur les lits pro, la perte de lits sur le secteur locatif (agences immobilières et résidences de tourisme) impacte globalement la fréquentation. Avec un taux de remplissage moyen en baisse (25,9% en moyenne soit -3,9 pts vs 2019), le secteur a ainsi peiné à atteindre les niveaux de remplissage de l'été 2019 et seules les deux dernières semaines d'août terminent en hausses vs N-1.

A l'inverse, les lits pàp enregistrent une forte augmentation de leurs nuitées (+42% vs N-1), ce qui s'explique à la fois par un stock en hausse et des taux de remplissage supérieurs sur l'ensemble des semaines de la période.

La hausse de fréquentation constatée sur les résidences secondaires est aussi une tendance forte de cet été, avec un poids en nuitées plus ou moins important selon les stations.

### Baisse de nuitées sur les lits pro...

Les lits pro présentent une baisse de -13% de nuitées vs 2019, en lien avec la perte de lits sur le secteur locatif (notamment en résidences de tourisme) qui est le plus performant.

La perte de clientèle étrangère liée au contexte sanitaire est aussi un des éléments d'explication (voir ci-dessous).

### ... compensée par les lits pàp et les occupations propriétaires

A l'inverse, le secteur de particulier à particulier enregistre de très bonnes performances cet été, avec un nombre de lits en hausse de +24,6% vs 2019 et un taux de remplissage en hausse de +2,2 pts. Sur le mois d'août seul, les lits pàp présentent une hausse de +53,5% de nuitées vs N-1.

Si de nouveaux clients ont (re)découvert la montagne cet été, les propriétaires de résidences secondaires ont également davantage occupé leurs biens.

Le remplissage des lits non commercialisés a ainsi progressé de +13,1% vs 2019, soit une hausse de plus de 4 100 nuitées.

### Une saison tardive et un mois d'août qui a concentré les demandes

Avec un démarrage globalement plus tardif que les saisons précédentes par rapport au contexte sanitaire, la concentration sur le mois d'août a été encore plus importante cette année.

Près de 55% des nuitées de la période estivale ont ainsi été générées en août, au détriment du mois de juillet (près de 39% du total).

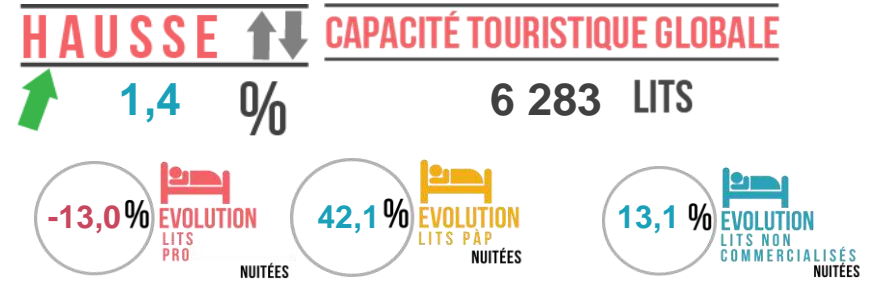
Comme l'an dernier, la semaine du 08/08 représente le pic de la saison avec près de 16 000 nuitées et 36% de remplissage sur l'ensemble des lits.

### Moins de clientèle étrangère

En lien avec le contexte sanitaire, la part d'étrangers sur les lits pro a logiquement été réduite cet été (5,7% vs 10,6% en 2019). Mais pour rappel ce chiffre était déjà en baisse l'an dernier par rapport à l'été 2018.

Concernant les nationalités, la forte baisse de fréquentation des Belges (-50% vs 2019) et Néerlandais (-89%) explique le fait que les Britanniques soient la première nationalité (2,3% des nuitées) avec une hausse de +22% vs N-1.

L'enjeu sur la clientèle internationale reste entier pour l'hiver à venir.



### FORCES

- \* Une fréquentation globale en hausse malgré le contexte sanitaire
- \* La dynamique sur les lits de particulier à particulier
- \* Pas d'établissements fermés à Valfréjus cet été

### FAIBLESSES

- \* Les pertes de lits sur le secteur locatif
- \* La part de clientèle étrangère sur les lits pro, qui était déjà en baisse en 2019

### OPPORTUNITÉS

- \* Le poids important de l'été pour la destination
- \* La situation géographique attractive pour la clientèle en itinérance

### MENACES

- \* Le poids important des lits non commercialisés (46% du total)
- \* Les incertitudes liées à la clientèle étrangère

## PRÉCONISATIONS

L'enjeu pour les étés prochains est de transformer le caractère inédit de cet été en opportunité de marché :

- La communication collective et coordonnée de cet été par les partenaires privés et publics sera à reconduire avec un axe dédié sur le mois de juillet ainsi que les ailes de saison, juin et septembre.

- Inciter les propriétaires de résidences secondaires à occuper ou louer leurs biens, afin d'enrayer la hausse des lits non commercialisés.

- Coordonner et déployer une politique commerciale sur le marché de proximité en courts séjours.

- L'enjeu de santé directement connecté à un environnement préservé et respecté seront centraux à l'avenir. Une gouvernance spécifique à l'échelle de la destination pour l'été et l'hiver est à engager sur le long terme, pour anticiper ce besoin client d'avenir.

## SOMMAIRE

PAGE DE GARDE	p1.
SOMMAIRE	p2.
ANALYSE COMMENTÉE	p3.
LES CHIFFRES CLÉS - VOLUMÉTRIE & ÉVOLUTIONS	p4.
LES CHIFFRES CLES - SYNTHÈSE	p5.
LES CHIFFRES CLÉS - PERFORMANCES	p6.
FRÉQUENTATION GLOBALE DE LA STATION	p7.
LES MARCHÉS (NATIONALITÉS) DES LITS PRO	p8.
TAUX D'OCCUPATION PAR TYPE D'HEBERGEMENT	p9.
LES CATÉGORIES D'HÉBERGEMENTS	p10.
<i>LITS PRO</i>	p11.
<i>LITS PÂP (DE PARTICULIER A PARTICULIER)</i>	p12.
ANNEXES	p13.
<i>METHODOLOGIE</i>	p14.
<i>LISTE DES REpondants</i>	p15.

VALFREJUS

LES CHIFFRES CLÉS - VOLUMÉTRIE & ÉVOLUTIONS

LE STOCK

NOMBRE DE LITS

LES PERFORMANCES

TAUX DE REMPLISSAGE

LES RÉSULTATS

NOMBRE DE NUITÉES

PART D'ÉTRANGERS

	2019		2020		ÉVOLUTION		2019	2020		ÉVOLUTION		2019	2020		ÉVOLUTION							
	(en nb lits)	(en %)	(en nb lits)	(en %)	(en nb lits)	(en %)		(en nb de nuitées)	(en %)	(en nb de nuitées)	(en %)		(en pts)	(en nb de nuitées)	(en %)	(en pts)						
LITS PRO	2 346		2 336		-10	-0,4%	31,1%		27,2%		-3,9	51 145		44 498		-6 647	-13,0%	10,6%		5,7%		-4,9
LITS PAP (DE PARTICULIER A PARTICULIER)	842		1 049		207	24,6%	15,4%		17,5%		2,2	9 059		12 869		3 810	42,1%					
LITS NON COMMERCIALISÉS	2 860		2 898		38	1,3%	15,8%		17,7%		1,8	31 696		35 833		4 137	13,1%					
LITS ENQUÊTÉS	6 283		6 283		0	0,0%	20,9%		21,2%		0,3	91 900		93 200		1 300	1,4%					
DONT LITS FERMÉS	235		0		-235	-100,0%																

\* OCCUPATIONS PROPRIETAIRES INCLUSES



FRÉQUENTATION HIVER 2020 + ÉTÉ 2020 **314 800**  
POIDS DE LA SAISON ESTIVALE E20 **29,6%**  
RAPPEL POIDS DE LA SAISON EN E19 **25,0%**

TAUX DE REPONSE DES ÉTABLISSEMENTS ENQUÊTÉS **100%** 2019 **100%** 2020

## LITS ENQUÊTÉS

CAPACITE DE LA STATION  
 (en nombre de lits touristiques)

**6 283**

## FRÉQUENTATION

FREQUENTATION GLOBALE  
 (en nombre de nuitées)

SAISON E20 **93 200**

CŒUR DE SAISON  
 (JUILLET & AOÛT) **87 200**



**Valfréjus**  
 Haute Maurienne  
 Vanoise

### REPARTITION DES LITS STATION

PRO	PAP	NC
2 336	1 049	2 898
37,2%	16,7%	46,1%

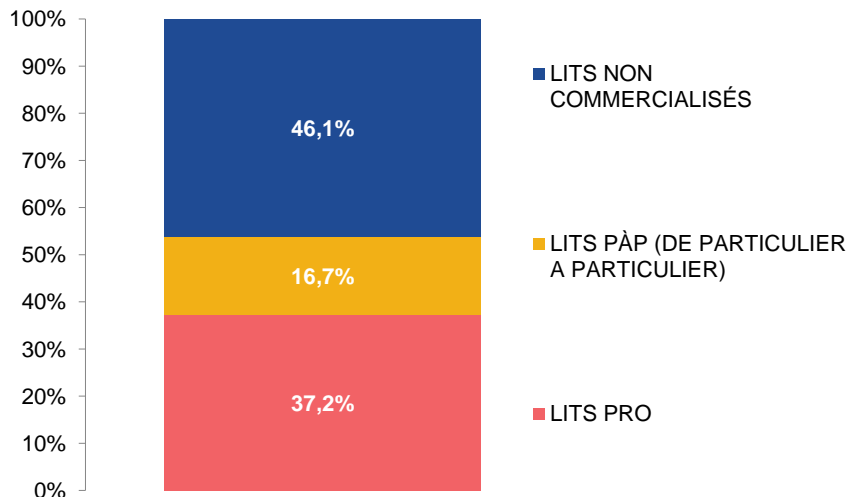
### RENDEMENT DES LITS (en nombre de nuitées au lit)

PRO	PAP	NC
19	12	12

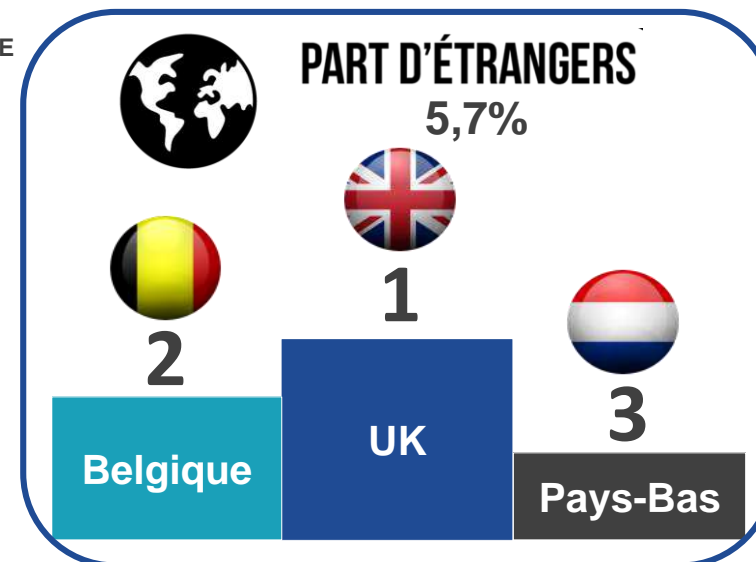
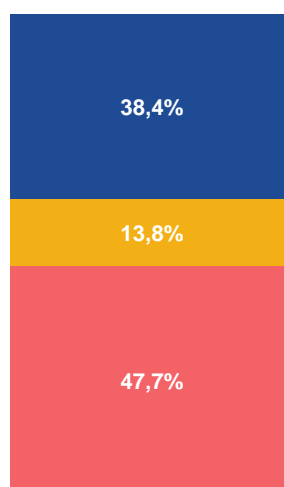
### REPLISSAGE DES LITS (sur le cœur de saison)

PRO	PAP	NC
33,8%	20,1%	19,2%

### POIDS DES LITS PAR CATEGORIE

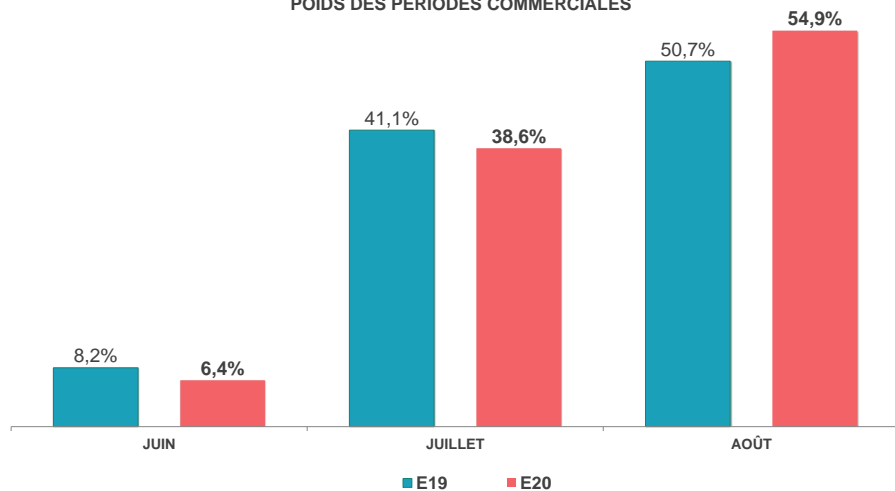


### POIDS DES NUITÉES PAR CATEGORIE

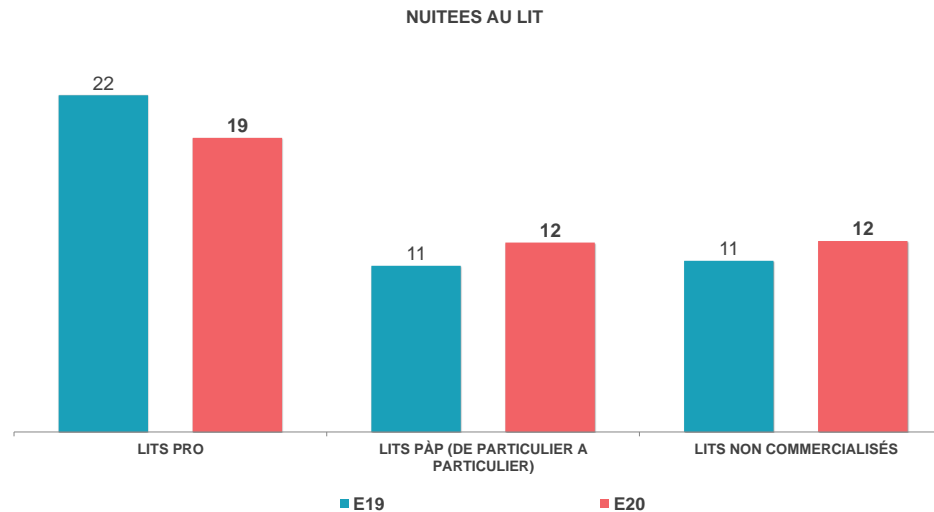


**VALFREJUS**  
**LES CHIFFRES CLÉS - PERFORMANCES**

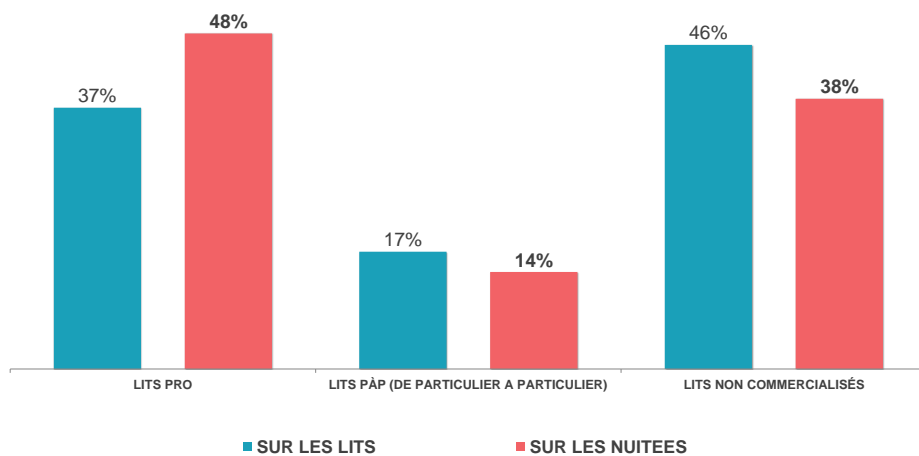
**POIDS DES PERIODES COMMERCIALES**



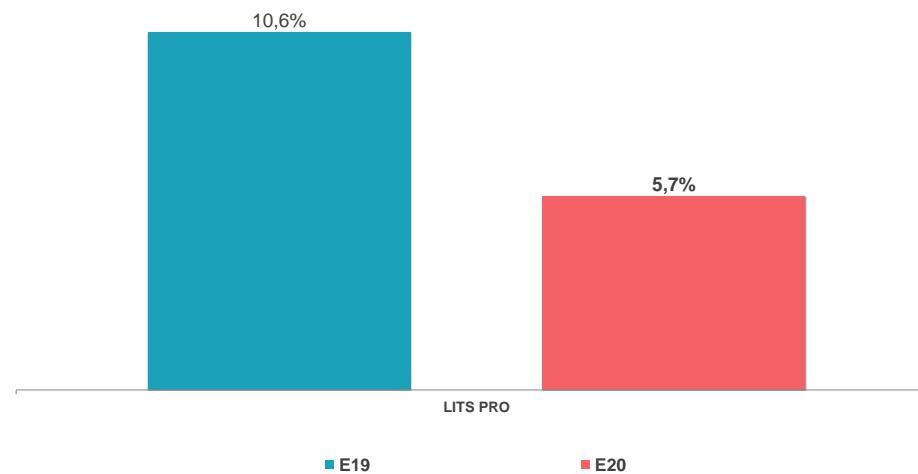
**NUITEES AU LIT**



**PART DE MARCHÉ**



**POIDS DE LA CLIENTELE ETRANGERE**



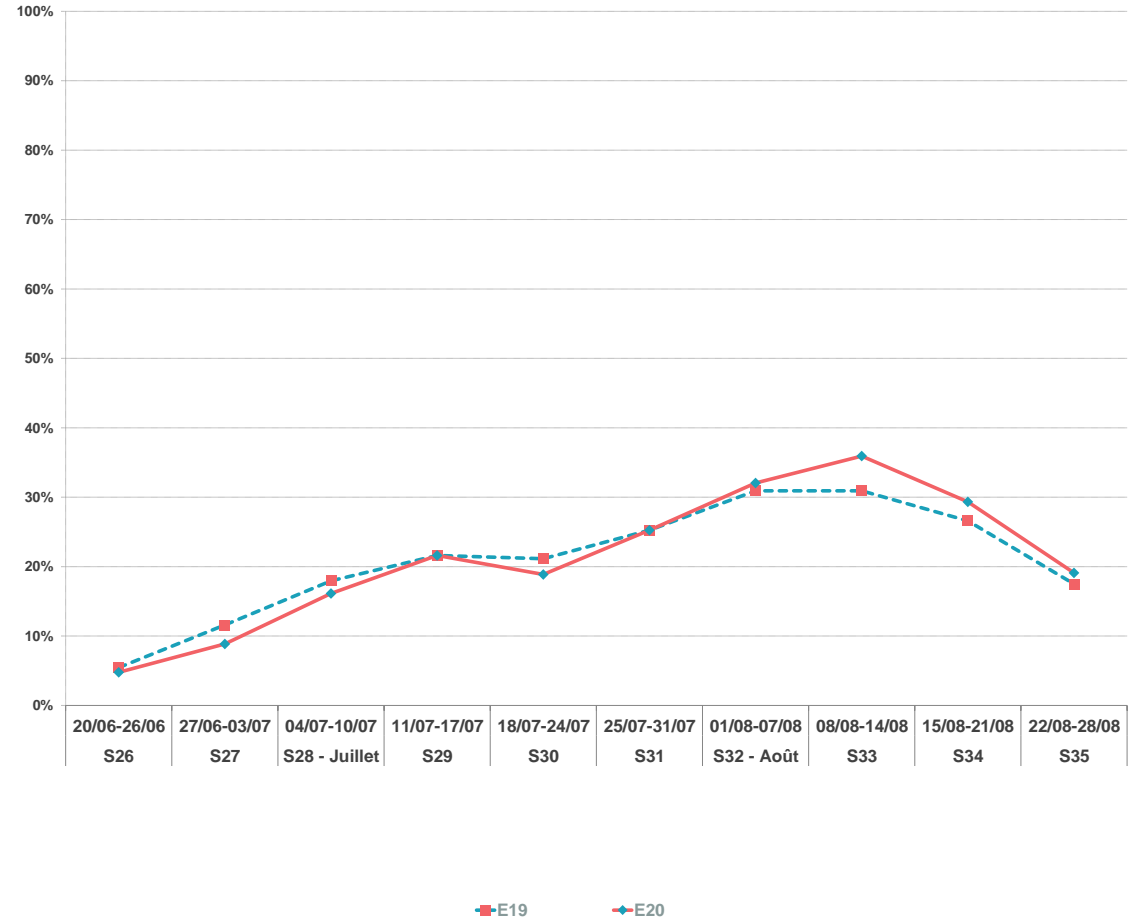
## FRÉQUENTATION GLOBALE : LITS PRO + PAP + NON COMMERCIALISÉS

	2019	2020	
NOMBRE DE LITS	6 283	6 283	0,0%
NUITÉES AU LIT	15	15	1,4%
TAUX DE REMPLISSAGE	20,9%	21,2%	0,3 pt(s)



N° sem.	date	TAUX DE REMPLISSAGE		NUITÉES		Evo en %	EVO PERIODES COMMERCIALES (en %)
		E19	E20	E19	E20		
S26	20/06-26/06	5%	5%	2 400	2 100	-12,5%	JUIN
S27	27/06-03/07	12%	9%	5 100	3 900	-23,5%	-20,0%
S28 - Juillet	04/07-10/07	18%	16%	7 900	7 100	-10,1%	JUILLET
S29	11/07-17/07	22%	22%	9 500	9 500	0,0%	JUILLET
S30	18/07-24/07	21%	19%	9 300	8 300	-10,8%	-4,8%
S31	25/07-31/07	25%	25%	11 100	11 100	0,0%	JUILLET
S32 - Août	01/08-07/08	31%	32%	13 600	14 100	3,7%	AOUT
S33	08/08-14/08	31%	36%	13 600	15 800	16,2%	AOUT
S34	15/08-21/08	27%	29%	11 700	12 900	10,3%	9,9%
S35	22/08-28/08	18%	19%	7 700	8 400	9,1%	9,9%
<b>TOTAL</b>		<b>20,9%</b>	<b>21,2%</b>	<b>91 900</b>	<b>93 200</b>	<b>1,4%</b>	<b>EVOLUTION</b>
<b>CŒUR DE SAISON * JUILLET &amp; AOUT</b>		<b>24,0%</b>	<b>24,8%</b>	<b>84 400</b>	<b>87 200</b>	<b>3,3%</b>	

TAUX DE REMPLISSAGE



Pour cette saison estivale 2020, la station de VALFREJUS enregistre 93 200 nuitées pro + p  p + non commercialis  es sur l'ensemble de la p  riode.  
La semaine 33 est le pic de la saison avec un volume de 15 800 nuit  es.  
En moyenne, un lit station r  alise 15 nuit  es sur l'ensemble de la saison.  
A date, la station de VALFREJUS enregistre une hausse de fr  quentation de 1,4% (soit +1 300 nuit  es) par rapport    l'ann  e derni  re.

\* Les sommes et les moyennes sont calcul  es sur les mois de Juillet & Ao  t (de la semaine 28    la semaine 35)



**NOMBRE DE NUITÉES PAR NATIONALITÉ DES LITS PRO - ÉTÉ 2020**

N° sem.	Date
S26	20/06-26/06
S27	27/06-03/07
<b>S28 - Juillet</b>	04/07-10/07
S29	11/07-17/07
S30	18/07-24/07
S31	25/07-31/07
<b>S32 - Août</b>	01/08-07/08
S33	08/08-14/08
S34	15/08-21/08
S35	22/08-28/08
<b>Total</b>	
Part de marché	
Evolution nuitées N vs N-1	

	FR	DE	UK	IRL	NL	BE	LU	CH	IT	ES	PORT	DK	FIN.	SW.	NOR.	HU	CZ	PL	RU	PECO	USA	CAN	AUTRES	
S26																								
S27	63		1			2																		
S28 - Juillet	2 821	11	34			70		4	1	4						3	1							
S29	3 670	4	33		3	111		6		7											4			
S30	3 208	27	88		78	268		12		6														
S31	3 606	41	149		96	58	4	16		4														
S32 - Août	4 834	1	129		12	104		1	5															
S33	5 729	4	226			98	13	2	5															
S34	5 617	10	92		1	70	4	2	5														2	
S35	4 122		73		3	16		4	1	20											4			
<b>Total</b>	33 668	98	825		193	797	22	46	17	41						3	1				9		2	
Part de marché	94,3%	0,3%	2,3%		0,5%	2,2%	0,1%	0,1%	0,05%	0,1%						0,01%	0,003%				0,02%		0,01%	
Evolution nuitées N vs N-1	-10%	191%	22%		-89%	-50%	1893%	78%	-87%	-68%		-100%		-100%	-100%			-99%	-100%	-100%	-100%	-67%	-100%	32%

**NATIONALITÉ**

Part FR	Part étrangers
95,8%	4,2%
95,7%	4,3%
95,6%	4,4%
87,0%	13,0%
90,8%	9,2%
95,1%	4,9%
94,3%	5,7%
96,8%	3,2%
97,2%	2,8%
94,3%	5,7%
<b>RAPPEL E19</b>	
<b>89,4%</b>	<b>10,6%</b>



	E19	E20
NB LOTS	496	549
NB LITS	2 346	2 336



	E19	E20
	109	135
	842	1 049



GLOBAL - LITS PRO

LITS PÂP

N° sem.	date	E19	E20	ECART EN PTS
S26	20/06-26/06	9%	0%	-9,3
S27	27/06-03/07	18%	2%	-16,7
S28 - Juillet	04/07-10/07	41%	29%	-11,1
S29	11/07-17/07	52%	38%	-14,2
S30	18/07-24/07	52%	37%	-15,1
S31	25/07-31/07	52%	41%	-11,7
S32 - Août	01/08-07/08	64%	53%	-11,4
S33	08/08-14/08	72%	63%	-9,4
S34	15/08-21/08	63%	60%	-2,1
S35	22/08-28/08	44%	41%	-2,9

E19	E20	ECART EN PTS
9%	0%	-9,3
18%	2%	-16,7
41%	29%	-11,1
52%	38%	-14,2
52%	37%	-15,1
52%	41%	-11,7
64%	53%	-11,4
72%	63%	-9,4
63%	60%	-2,1
44%	41%	-2,9

E19	E20	ECART EN PTS
6%	7%	0,9
12%	14%	1,5
20%	18%	-1,0
21%	25%	3,8
23%	25%	1,8
28%	26%	-1,9
34%	37%	2,6
37%	43%	5,9
29%	39%	10,6
13%	20%	7,1

<b>TOTAL</b>	46,8%	36,5%	-10,4
--------------	-------	-------	-------

46,8%	36,5%	-10,4
-------	-------	-------

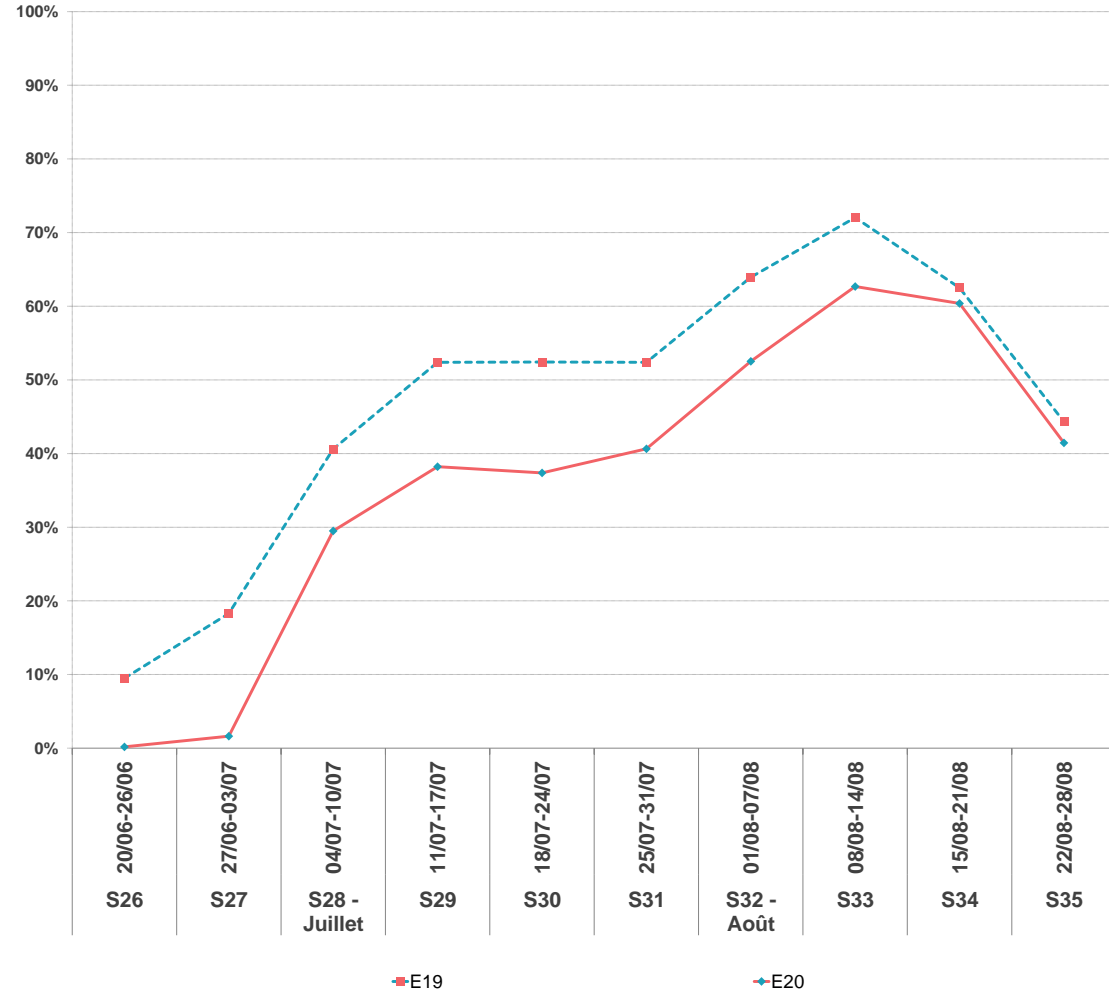
22,3%	25,4%	3,1
-------	-------	-----

<b>CŒUR DE SAISON (JUILLET &amp; AOÛT)</b>	55,1%	45,3%	-9,7
--	-------	-------	------

55,1%	45,3%	-9,7
-------	-------	------

25,5%	29,1%	3,6
-------	-------	-----

TAUX D'OCCUPATION DES LITS PRO



\* Les sommes et les moyennes sont calculées sur les mois de Juillet & Août (de la semaine 28 à la semaine 35)



# Les catégories d'hébergements

SAISON



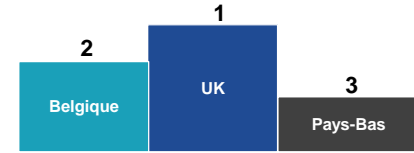
**Valfréjus**  
Haute Maurienne  
Vanoise



LITS PRO = RESIDENCES DE TOURISME + CLUBS & V.VACANCES + AGENCES IMMOBILIERES



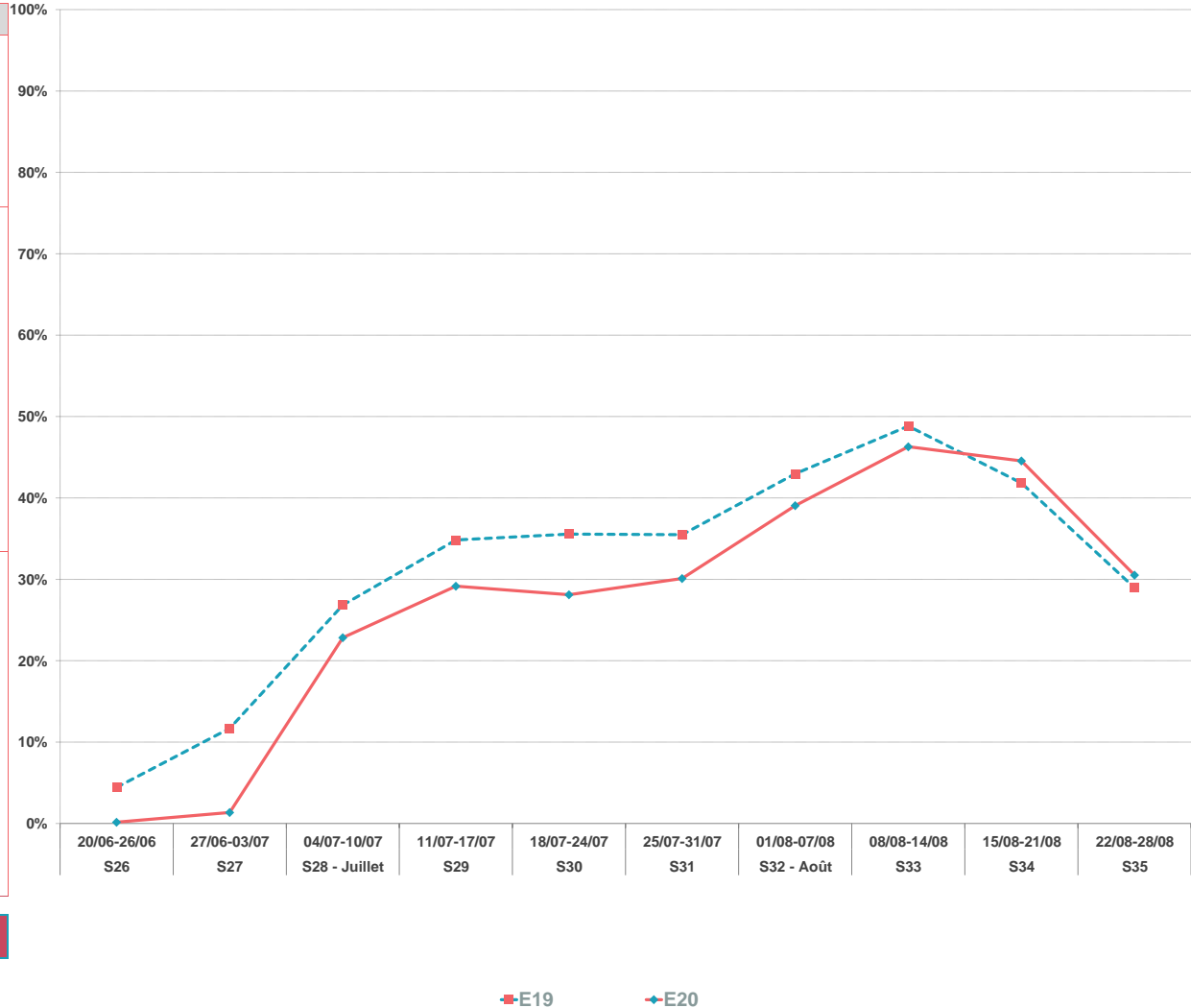
	2019	2020	
NOMBRE DE LITS	2 346	2 336	-0,4%
PART D'ÉTRANGERS	10,6%	5,7%	-4,9 pt(s)
TAUX DE REMPLISSAGE	31,1%	27,2%	-3,9 pt(s)
TAUX DE REPONSE	100%	100%	



TAUX DE REMPLISSAGE NUITÉES

N° sem.	date	TAUX DE REMPLISSAGE		NUITÉES		Evo en %	EVO PERIODES COMMERCIALES (en %)
		E19	E20	E19	E20		
S26	20/06-26/06	4%	0%	729	26	-96,5%	JUIN
S27	27/06-03/07	12%	1%	1 920	220	-88,5%	-90,7%
S28 - Juillet	04/07-10/07	27%	23%	4 408	3 733	-15,3%	JUILLET
S29	11/07-17/07	35%	29%	5 721	4 769	-16,6%	-17,3%
S30	18/07-24/07	36%	28%	5 838	4 595	-21,3%	
S31	25/07-31/07	35%	30%	5 828	4 922	-15,5%	
S32 - Août	01/08-07/08	43%	39%	7 058	6 387	-9,5%	AOUT
S33	08/08-14/08	49%	46%	8 018	7 570	-5,6%	
S34	15/08-21/08	42%	45%	6 870	7 285	6,0%	
S35	22/08-28/08	29%	31%	4 755	4 991	5,0%	

TAUX DE REMPLISSAGE



<b>TOTAL</b>	31,1%	27,2%	51 145	44 498	-13,0%	EVOLUTION
CŒUR DE SAISON * (JUILLET & AOÛT)	36,9%	33,8%	48 496	44 252	-8,8%	

\* Les sommes et les moyennes sont calculées sur les mois de Juillet & Août (de la semaine 28 à la semaine 35)



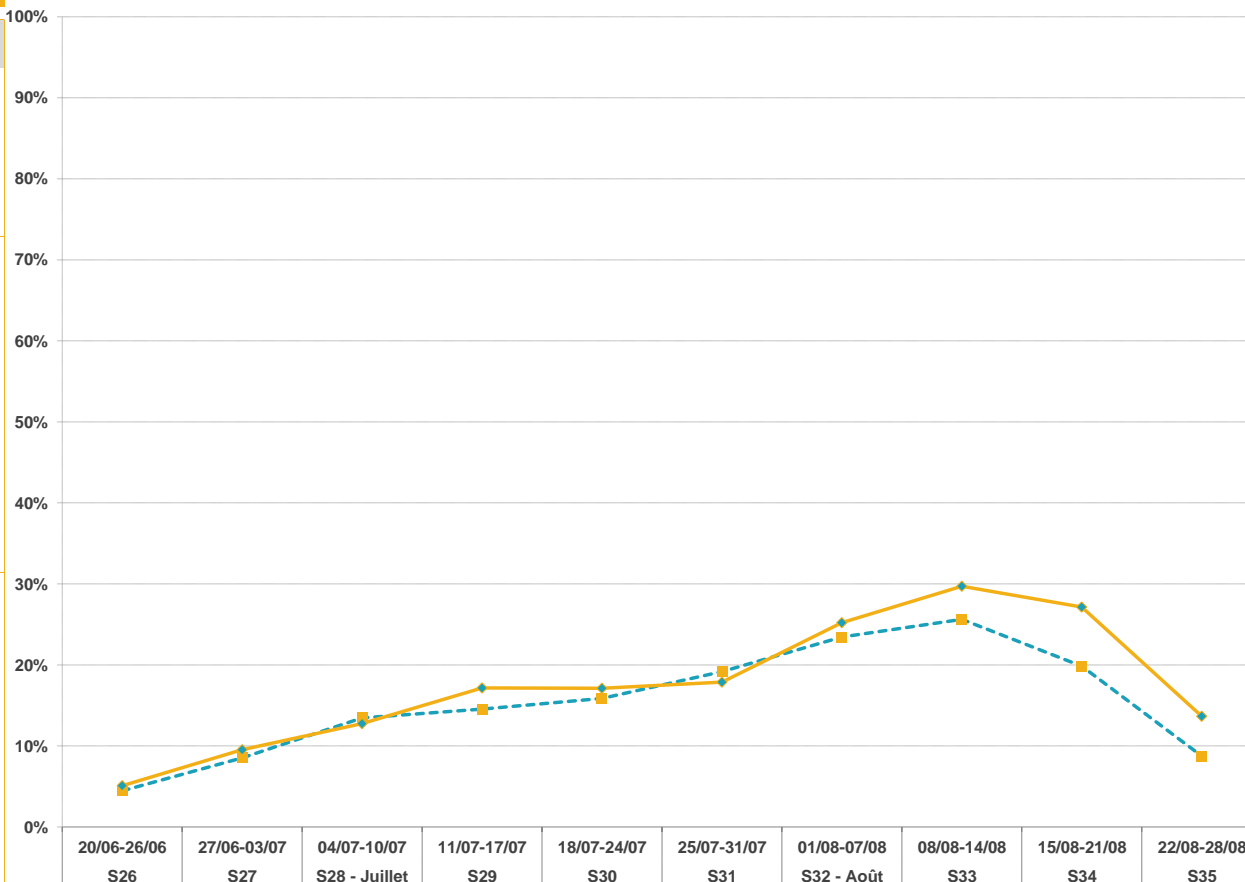
LITS PÂP = C2C



	2019	2020	
NOMBRE DE LITS	842	1 049	24,6%
NUITEES AU LIT	11	12	14,0%
TAUX DE REMPLISSAGE	15,4%	17,5%	2,2 pt(s)
TAUX DE REPONSE	100%	100%	

N° sem.	date	TAUX DE REMPLISSAGE		NUITEES		Evo en %	EVO PERIODES COMMERCIALES (en %)
		E19	E20	E19	E20		
S26	20/06-26/06	4%	5%	263	374	42,2%	JUIN
S27	27/06-03/07	9%	10%	502	701	39,5%	40,4%
<b>S28 - Juillet</b>	04/07-10/07	13%	13%	793	937	18,1%	JUILLET
S29	11/07-17/07	15%	17%	858	1 259	46,8%	
S30	18/07-24/07	16%	17%	935	1 256	34,4%	28,2%
S31	25/07-31/07	19%	18%	1 130	1 313	16,2%	
<b>S32 - Août</b>	01/08-07/08	23%	25%	1 382	1 851	34,0%	AOÛT
S33	08/08-14/08	26%	30%	1 510	2 182	44,5%	
S34	15/08-21/08	20%	27%	1 170	1 993	70,3%	53,5%
S35	22/08-28/08	9%	14%	516	1 003	94,4%	

TAUX DE REMPLISSAGE



<b>TOTAL</b>	15,4%	17,5%	9 059	12 869	42,1%	EVOLUTION
<b>CŒUR DE SAISON * (JUILLET &amp; AOÛT)</b>	17,6%	20,1%	8 294	11 794	42,2%	

\* Les sommes et les moyennes sont calculées sur les mois de Juillet & Août (de la semaine 28 à la semaine 35)

■ E19    ◆ E20



# Annexes

SAISON



**Valfréjus**  
Haute Maurienne  
Vanoise



**L'étude répond aux exigences de la norme**

(ISO 20252 : conception, production et commercialisation de solutions pour la mesure des marchés en grande distribution, activité de conseil auprès des directions générales, marketing et commerciales)

**L'analyse de la fréquentation touristique des lits de la station se fait de manière exhaustive :**

- **Pour les lits pros** : par une interrogation des opérateurs soit en direct, soit via les opérateurs nationaux, soit via des passerelles automatisées.

- **Pour les lits pap (location de particuliers à particuliers)** : par une collecte automatisée de recherche en ligne.

G2A développe avec des partenaires technologiques des robots analytiques (scroll) qui collectent et traitent de manière hebdomadaire un grand nombre de résultats issus des requêtes destinées à :

- Identifier la programmation de meublés sur les sites de locations de vacances de particulier à particulier,

- Dédoublonner les offres des sites de locations de vacances de particuliers à particuliers + collecter l'information sur la volumétrie afférente (nombre de lits),

- Mesurer la performance de ces biens par une analyse des plannings sur les sites internet concernés.

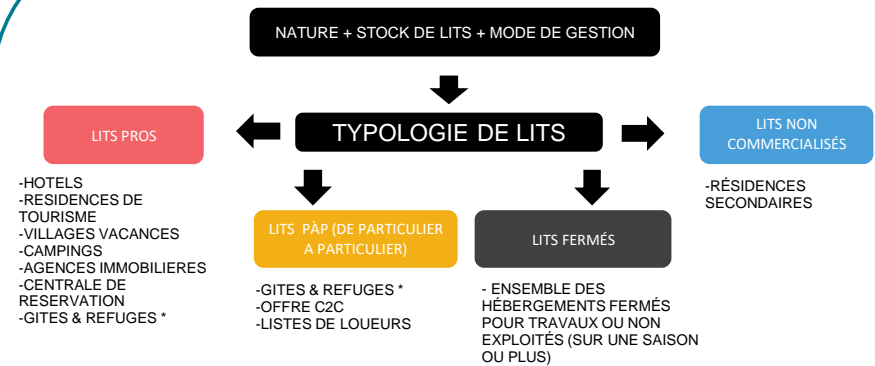
- **Pour les lits non commercialisés** : par la récolte d'indicateurs généraux comme la production d'ordures ménagères ou la consommation d'eau.

**L'ensemble des collectes de données et des résultats présentés dans ce rapport sont effectués en respectant le principe de confidentialité.**

**Un hébergeur non répondant lors de l'enquête est estimé par la moyenne de son secteur.**

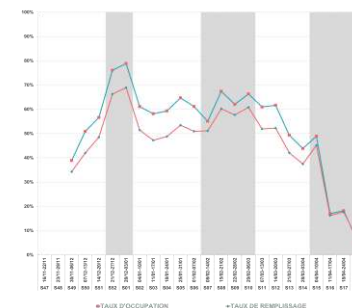
**En début de saison, chaque hébergement est enquêté afin de connaître et de mettre à jour son stock.**

**LA CARTOGRAPHIE DES STOCKS DE LITS TOURISTIQUES EN STATION EST IMPACTANTE POUR LE MODELE ECONOMIQUE :**



-GITES & REFUGES \* : CLASSEMENT SELON LES TERRITOIRES

**Quelle est la différence entre un taux d'occupation et un taux de remplissage?**



- **Le taux d'occupation** indique l'occupation moyenne d'un hébergement (appartement ou chambre) sur une période donnée.

- **Le taux de remplissage** correspond au nombre de personnes séjournant dans ce bien par rapport à la capacité d'accueil totale.

Le taux de remplissage est généralement inférieur au taux d'occupation car un appartement ou une chambre est rarement occupé par le nombre de personnes maximum.

Exemple :

Une chambre de 4 personnes est occupée pendant 1 semaine complète:

➡ Taux d'occupation: 100%.

2 personnes y ont séjourné:

➡ Taux de remplissage: 50%.

**Définitions :**

**Taux d'occupation** : (Nombre de chambres ou d'appartements ou d'emplacements occupés / Nombre de chambres ou d'appartements ou d'emplacements offerts) X 100

**Taux de remplissage** : (Nombre de lits occupés / Nombre de lits offerts) X 100

AFIN DE RESPECTER LA CONFIDENTIALITE DES HEBERGEURS, LA SOCIETE G2A CONSULTING S'ENGAGE A NE DIFFUSER QUE LES SECTEURS PRESENTANT AU MOINS TROIS HEBERGEURS ET NE PERMETTANT PAS D'ISOLER LES RESULTATS D'UN HEBERGEUR EN PARTICULIER.

**AGENCES**

100% de taux de réponse

AGENCE IMMO VALFREJUS  
 AGENCE LOU SERVICES IMMO  
 AGENCE CENTRALE DE RESERVATION  
 AGENCE MAEVA.COM VALFREJUS

Rép	N. Rép
X	
X	
X	
X	

**RÉSIDENCES DE TOURISME**

100% de taux de réponse

RESIDENCE VCO LA TURRA  
 RESIDENCE VCO LES CHALETS DE LA RAMOURE  
 RESIDENCE LES CHALETS DE FLORENCE (Alpvision Veysonnaz)

Rép	N. Rép
X	
X	
X	

**CENTRES**

100% de taux de réponse

CLUB SOV DE VALFREJUS  
 HOTEL LE VALFREJUS

Rép	N. Rép
X	
X	